



Eesti Liikluskindlustuse Fond Eesti Kindlustusseltside Liit

VEOAUTODEGA TOIMUNUD LIIKLUSKINDLUSTUSJUHTUMID 2007-2016

1. Aastatel 2007 – 2016 toimus aastas keskmiselt 3099 liikluskindlustusjuhtumit, milles osales veoauto¹. Nendest keskmiselt 1926 toimusid Eestis ning 1173 välismaal.

Aasta	Liikluskindlustusjuhtumite arv, kus veoauto oli kannatanu			Liikluskindlustusjuhtumite arv, kus veoauto oli kahju põhjustaja			Liikluskindlustusjuhtumite arv, kus osales veoauto		
	Toimunud Eestis	Toimunud välismaal	Kokku	Toimunud Eestis	Toimunud välismaal	Kokku	Toimunud Eestis	Toimunud välismaal	Kokku
2007	469	144	613	2 042	875	2 917	2 401	1 005	3 406
2008	416	152	568	1 654	810	2 464	1 954	955	2 909
2009	265	153	418	1 061	741	1 802	1 265	887	2 152
2010	381	194	575	1 547	1 006	2 553	1 836	1 182	3 018
2011	369	184	553	1 555	1 086	2 641	1 811	1 245	3 056
2012	393	199	592	1 557	1 109	2 666	1 831	1 280	3 111
2013	411	253	664	1 626	1 061	2 687	1 894	1 282	3 176
2014	386	204	590	1 745	1 074	2 819	1 996	1 247	3 243
2015	385	186	571	1 709	1 139	2 848	1 967	1 303	3 270
2016	454	218	672	1 981	1 161	3 142	2 301	1 344	3 645

2. Aastatel 2007 – 2016 veoautodega toimunud liikluskindlustusjuhtumitest 86% põhjustasid veoautod ise, sama osakaal nii Eestis kui välismaal toimunud juhtumite puhul. Kümne aasta jooksul on osakaal kõikunud vaid paari % võrra. Ka 2016. aastal veoautodega toimunud juhtumitest põhjustasid veoautod ise 86%, 2015. ja 2014. aastal 87%.
3. Kahjutihedus on kindlustusjuhtumite arv saja kindlustatu kohta. Kahjutiheduse leidmiseks jagatakse juhtumite arv kindlustusaastatega (aasta põhjustajakaitse kehtivuse päevade arv jagatud kalendriaasta päevade arvuga) ja korrutatakse loetavuse huvides sajaga.

Veoautod põhjustavad keskmiselt 2 korda sagedamini liikluskindlustusjuhtumeid kui sõiduautod ja väikeveokid². Veoautode keskmine kahjutihedus 2016. aastal oli 13,06. See tähendab, et iga kaheksas aastase kindlustuslepinguga veoauto põhjustas liiklusõnnetuse.

Aasta	Veoautode kahjutihedus	Sõiduautode ja väikeveokite kahjutihedus	Mitu korda on veoautode kahjutihedus suurem
2007	8,83	5,22	1,69
2008	7,62	4,57	1,67
2009	6,12	4,04	1,51
2010	8,93	4,63	1,93
2011	8,32	3,97	2,10
2012	7,58	3,65	2,08
2013	7,39	3,63	2,04
2014	7,39	3,27	2,26
2015	10,35	4,21	2,46
2016	13,06	4,95	2,64
Keskmine	8,56	4,21	2,04

¹ – Sõidukid kategooriatega: N₂, N₂G, N₃, N₃G (vähemalt neljarattalised veoseveoks konstrueeritud ja valmistatud mootorsõidukid, mille täismass on üle 3,5 t.)

² – Sõidukid kategooriatega: M₁, M₁G, N₁, N₁G

4. Veoautode poolt põhjustatud liikluskindlustusjuhtumite keskmine kahju oli 80% suurem ning liikluskindlustusjuhtumis kannatanuks osutunud veoautodele tekitatud keskmine kahju keskmiselt 131% suurem kui kõigi liikluskindlustusjuhtumite keskmine kahju.

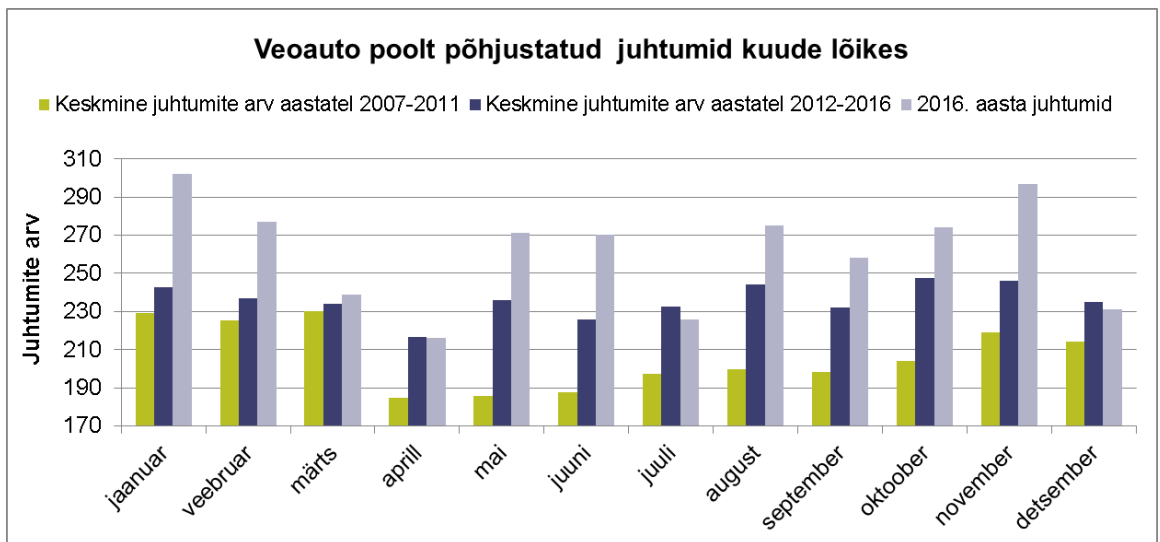
Aasta	Üldine keskmine kahju (EUR)	Liikluskindlustusjuhtumid, kus veoauto oli kannatanu		Liikluskindlustusjuhtumid, kus veoauto oli kahju põhjustaja	
		Keskmine kahju (EUR)	Üldisest suurem	Keskmine kahju (EUR)	Üldisest suurem
2007	1 763	4 952	181%	2 479	41%
2008	1 779	3 926	121%	2 677	50%
2009	1 661	3 153	90%	3 363	102%
2010	1 589	6 474	307%	3 373	112%
2011	1 676	3 411	104%	2 680	60%
2012	1 476	3 171	115%	2 928	98%
2013	1 537	3 324	116%	2 729	78%
2014	1 792	3 583	100%	4 095	129%
2015	1 679	3 258	94%	2 922	74%
2016	1 714	3 109	81%	2 746	60%
Keskmine	1 667	3 836	131%	2 999	80%

5. 2016. aastal veoautode poolt põhjustatud juhtumitest 41% toimus teedel ja ristmikel kokkupõrkes teiste sõidukitega. Levinumateks situatsioonideks olid reastumisel kokkupõrge kõrvalreas liikujaga, tagant otsasõit ning ristmiku ületamine ja pöörded.

23% veoauto poolt põhjustatud juhtumitest olid seotud parkimisega. Parkimisega seotud juhtumitest põhjustati ligi pooled veoauto tagurdamisel parkimiskohale või kohalt ära sõites otsa pargitud sõidukile ning kolmandik mööduva veoki otsasõidul pargitud sõidukile. Ühesõidukiõnnetustest pooled olid ehitise või rajatise kahjustamine.

Veoauto poolt põhjustatud juhtumi situatsiooni nimetus	Osakaal 2016. aasta juhtumitest	Osakaal 2015. aasta juhtumitest
Liiklusõnnetused teel ja ristmikul	41%	43%
Parkimisega seotud õnnetused	23%	24%
Ühesõidukiõnnetused	22%	23%
Sõidukist eraldunud esemega kahju tekitamine	3%	3%
Muud põhjused	11%	7%

6. Ilmastikul on väga suur mõju liiklusõnnetustele, libedad või lumised teed ning lumesajust ja tuisust tingitud halvenenud nähtavus tõstavad juhtumite arvu märkimisväärselt. 2016. aasta jaanuar oli tavapärasest lumisem ning novembri alguse lumesajud ja libedus saabus sõidukijuhtidele ootamatult, mõlemal kuul toimus veoauto poolt põhjustatud juhtumeid u 300.

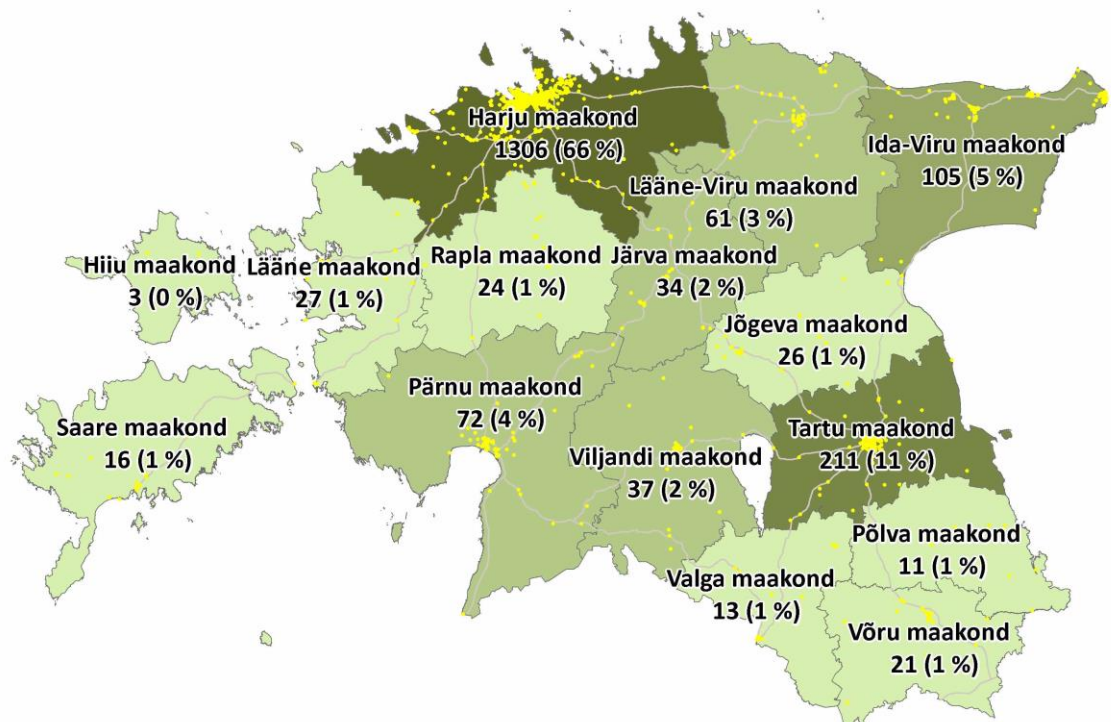


Jaanuaris põhjustasid veoautod kõige enam tagant otsasõite ees liikuvale või peatunud sõidukile, novembris reastumise tagajärjel kokkupõrkeid kõrvalreas liikujaga.

7. Veoauto poolt põhjustatud juhtumeid, kus ühes liiklusõnnetuses on saanud kannatada üle viie sõiduki on viimase kümne aasta jooksul toimunud 12. Nelja suurema ahelavarii põhjusteks oli rehvi purunemisest tingitud veoauto sõidureast välja kaldumine ja nelja juhtumi korral veoauto otsasõit eesolevale sõidukile. Kahel juhul kaldus veoauto sõidureast välja muudel põhjustel ja kahel juhul kahjustas mööduv veok mitut pargitud sõidukit. Samas tuleb rõhutada, et rehvi purunemisega seotud õnnetused ei ole sagedased ja moodustavad hinnanguliselt alla 0,1 % juhtumitest.

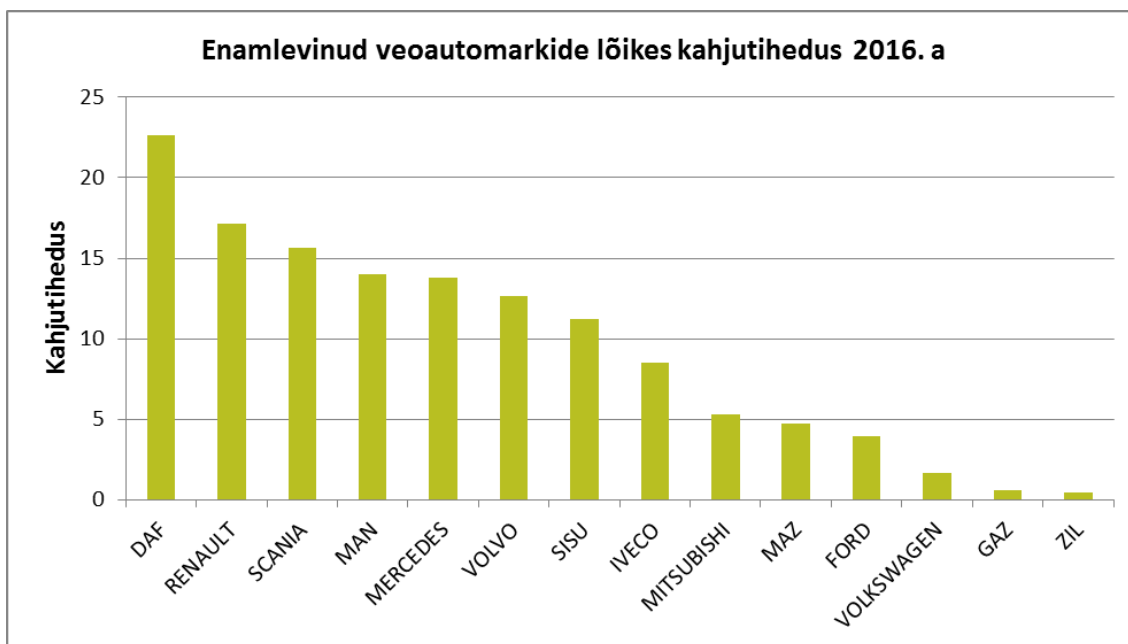
Suurima kannatada saanud sõidukite arvuga juhtum toimus 2008. aastal Tallinnas, kus veoauto poolt sai kahjustada 15 pargitud sõiduaudet. Kolm veoki rehvi purunemise tagajärjel toimunud ja 8-10 sõidukit kahjustanud juhtumit leidis aset Saksamaal ja üks Prantsusmaal. Kaks kolmandikku veoauto poolt rohkem kui viie sõiduki kahjustamisega juhtumitest toimus Eestis.

8. Veoautode poolt põhjustatud juhtumid maakondade lõikes 2016. a.

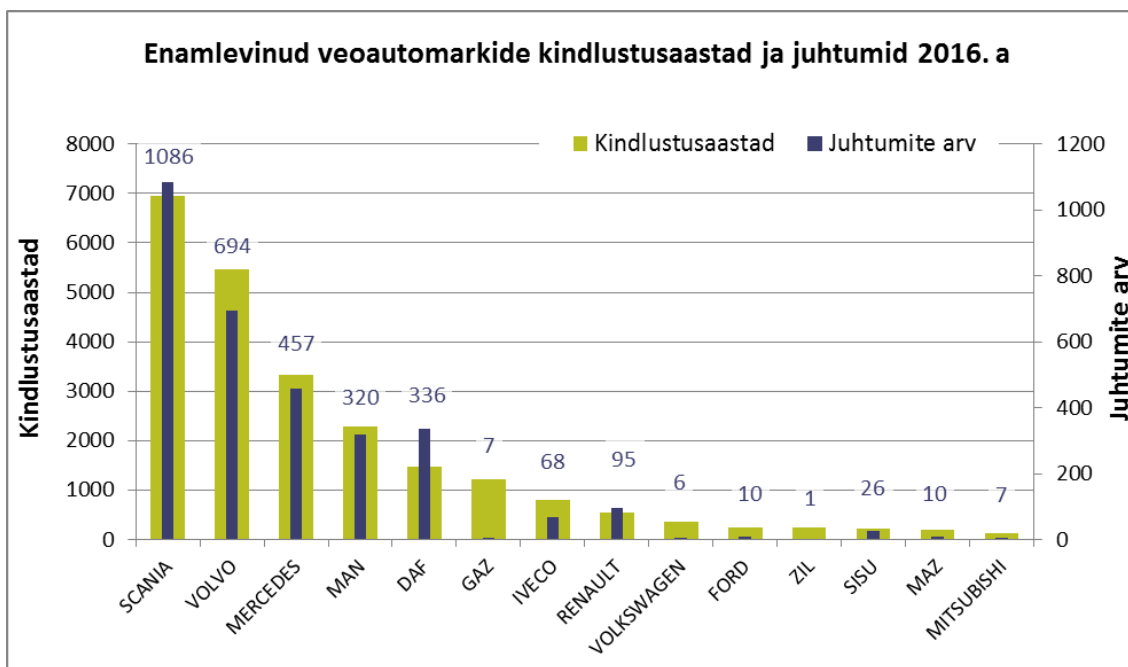


Maakonna nimi
2016. a veoauto poolt põhjustatud juhtumite arv (maakonna juhtumite osakaal)

9. Enamlevinud veoautomarkide lõikes kahjutihedus 2016. aastal.



Enamlevinud veoautomarkide lõikes kindlustusaastad ja põhjustatud juhtumite arv 2016. aastal.



Liikluskindlustuse kindlustusjuhtumite andmed pärinevad Eesti liikluskindlustuse registrist 09.02.2017 seisuga, andmed ei sisalda vabatahtliku sõidukikindlustuse (kaskokindlustuse) juhtumeid. Liikluskindlustuse registri andmed täienevad pidevalt, seega ei pruugi erineva ajahetke väljavõttes kattuda.

Andmete kasutamise ja avaldamise eeltingimuseks on viitamine andmete allikale ja väljavõtte aastale, näiteks "Eesti Liikluskindlustuse Fond (LKF) 2017".

Järelduste tegemisel peab arvestama, et tavaliselt ei ole ühe sõiduki osalusel toimunud õnnetused (teelt väljasõidud, loomale otsasõidud jmt), kus ei saa kahjustada isikud või kolmandate isikute vara, liikluskindlustuse juhtumid. Seega need õnnetused siin statistikas ei kajastu.