



Eesti Liikluskindlustuse Fond
Eesti Kindlustusseltside Liit

Sõiduautode ja väikeveokite statistika

2021. aasta

Kea Mei

kea.mei@lkf.ee

Juhtumite arv 2007-2021

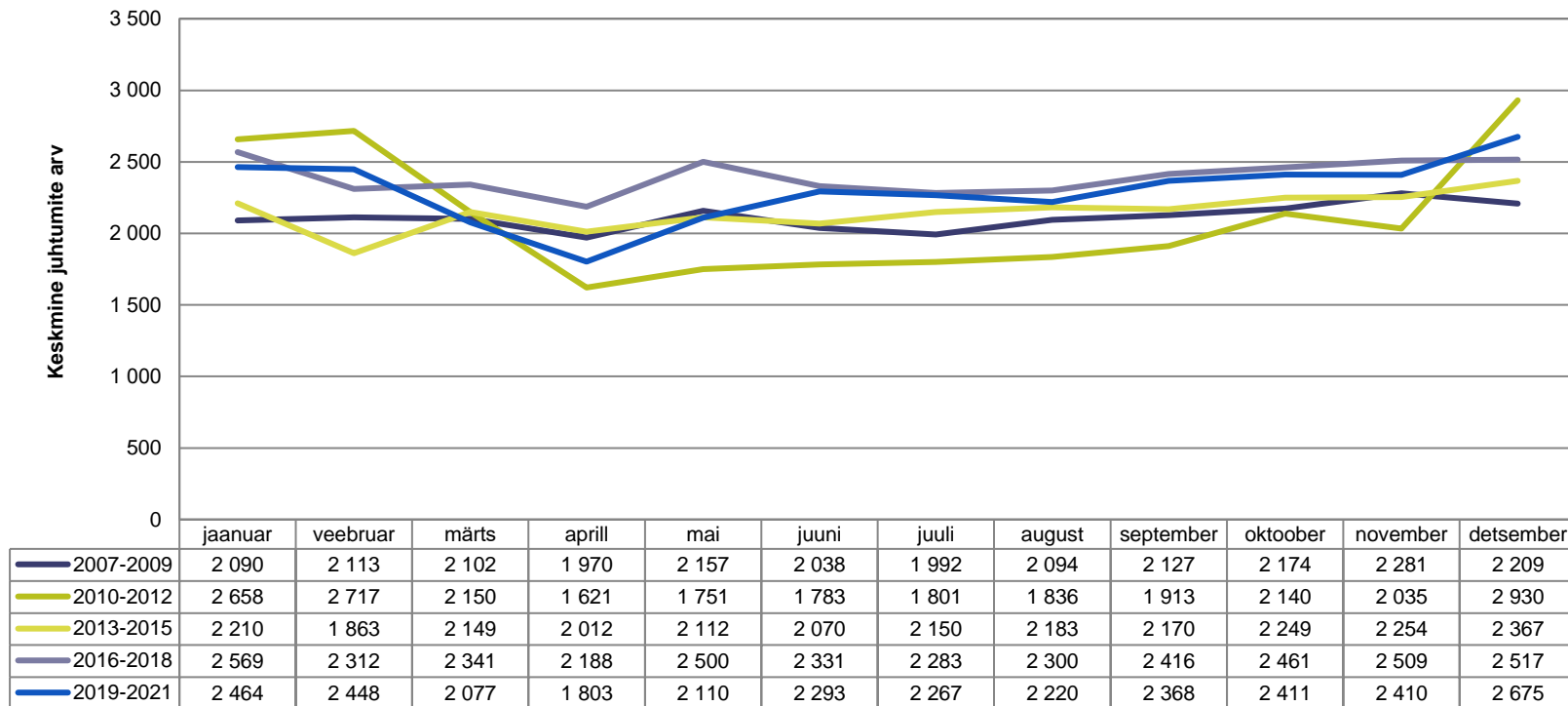


Eesti Liikluskindlustuse Fond
Eesti Kindlustusseltside Liit

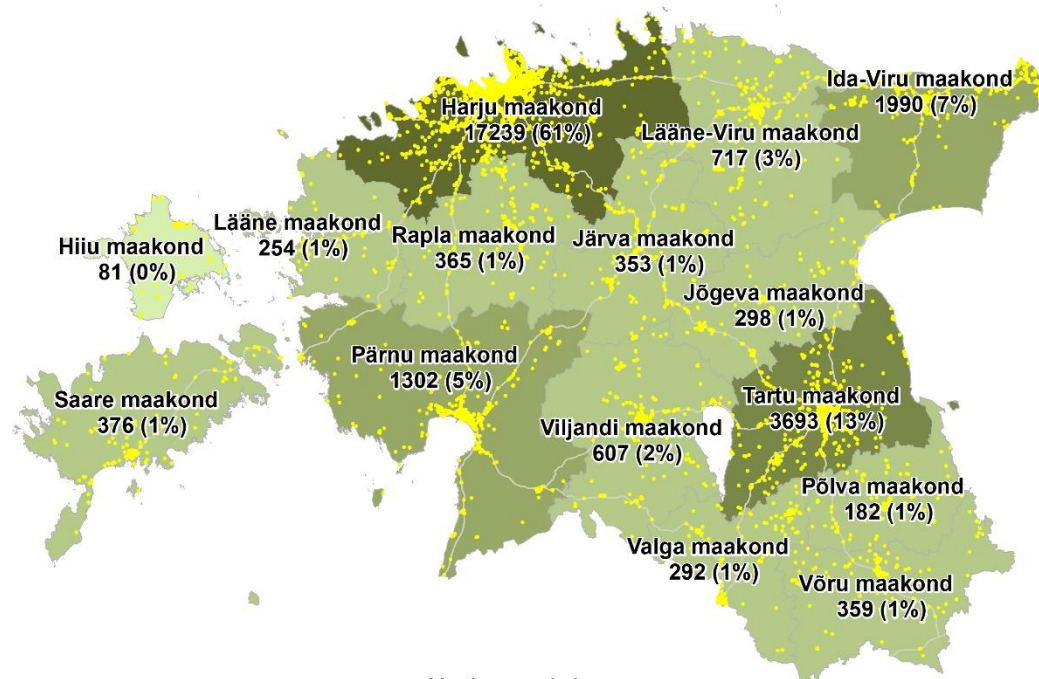
Aasta	Liikluskindlustusjuhtumite arv, kus sõiduauto oli kannatanu sõiduk			Liikluskindlustusjuhtumite arv, kus sõiduauto oli põhjustaja sõiduk			Liikluskindlustusjuhtumite arv, kus osales sõiduauto		
	Toimunud Eestis	Toimunud välismaal	Kokku	Toimunud Eestis	Toimunud välismaal	Kokku	Toimunud Eestis	Toimunud välismaal	Kokku
2007	27 339	190	27 529	27 138	646	27 784	30 017	814	30 831
2008	24 567	215	24 782	24 629	730	25 359	26 912	922	27 834
2009	21 468	228	21 696	22 099	800	22 899	23 697	992	24 689
2010	25 367	274	25 641	25 417	1 059	26 476	27 709	1 299	29 008
2011	22 910	314	23 224	23 290	1 215	24 505	25 405	1 485	26 890
2012	22 992	303	23 295	23 711	1 313	25 024	25 864	1 567	27 431
2013	23 391	350	23 741	24 154	1 293	25 447	26 198	1 579	27 777
2014	23 303	306	23 609	24 191	1 212	25 403	26 255	1 471	27 726
2015	24 636	362	24 998	25 419	1 098	26 517	27 523	1 411	28 934
2016	26 577	378	26 955	27 180	1 296	28 476	29 546	1 620	31 166
2017	27 012	404	27 416	27 680	1 325	29 005	30 003	1 657	31 660
2018	26 619	458	27 077	27 398	1 301	28 699	29 795	1 687	31 482
2019	27 316	424	27 740	27 897	1 308	29 205	30 397	1 665	32 062
2020	22 230	318	22 548	23 332	899	24 231	25 195	1 162	26 357
2021	27 069	298	27 367	28 186	1 019	29 205	30 619	1 279	31 898

Sõiduautodeks ja väikeveokiteks on loetud sõidukid kategooriakoodidega M1, M1G, N1 ja N1G.

Sõiduautodega põhjustatud keskmine juhtumite arv kuude lõikes



Sõiduautode ja väikeveokite põhjustatud juhtumite arv maakondade lõikes 2021



Maakonna nimi

2021. a juhtumite arv, kus sõiduauto või väikeveok oli põhjustaja sõiduk (maakonna juhtumite osakaal)

Keskmine kahju 2007-2021



Eesti Liikluskindlustuse Fond
Eesti Kindlustusseltside Liit

Aasta	Üldine keskmine kahju (EUR)	Liikluskindlustusjuhtumid, kus sõiduauto oli kannatanu sõiduk		Liikluskindlustusjuhtumid, kus sõiduauto oli põhjustaja sõiduk	
		Keskmine kahju (EUR)	Üldisest erinev	Keskmine kahju (EUR)	Üldisest erinev
2007	1 852	1 455	-21%	1 778	-4%
2008	1 788	1 488	-17%	1 688	-6%
2009	1 725	1 329	-23%	1 613	-7%
2010	1 629	1 209	-26%	1 444	-11%
2011	1 632	1 153	-29%	1 546	-5%
2012	1 447	1 185	-18%	1 302	-10%
2013	1 536	1 223	-20%	1 436	-7%
2014	1 827	1 329	-27%	1 634	-11%
2015	1 662	1 327	-20%	1 550	-7%
2016	1 722	1 350	-22%	1 559	-9%
2017	1 774	1 426	-20%	1 624	-8%
2018	2 068	1 678	-19%	1 708	-17%
2019	1 892	1 568	-17%	1 659	-12%
2020	2 018	1 663	-18%	1 995	-1%
2021	1 983	1 727	-13%	1 800	-9%
Keskmine	1 770	1 407	-21%	1 622	-8%

Kahjusagedus 2007-2021



Eesti Liikluskindlustuse Fond
Eesti Kindlustusseltside Liit

Aasta	Sõiduautode ja väikeveokite* kahjusagedus	Veoautode** kahjusagedus	Mitu korda on veoautode kahjusagedus suurem
2007	6,43	12,25	1,90
2008	5,53	10,55	1,91
2009	5,03	8,54	1,70
2010	5,89	12,79	2,17
2011	5,35	12,88	2,41
2012	5,24	12,61	2,41
2013	5,18	12,46	2,41
2014	4,99	12,55	2,51
2015	5,05	12,50	2,47
2016	5,21	13,60	2,61
2017	5,18	13,97	2,70
2018	4,99	14,67	2,94
2019	4,93	14,27	2,89
2020	3,98	12,45	3,12
2021	4,66	15,69	3,36
Keskmine	5,18	12,78	2,50

Kahjusagedus näitab, mitu sõidukit on põhjustanud liikluskindlustuse juhtumi 100 sõiduki kohta. Kahjusageduse leidmiseks jagatakse kindlustusjuhtumite arv kindlustusaastate arvuga ja loetavuse huvides korrutatakse sajaga.

Kindlustusaasta arvutatakse nii, et kindlustuspäevade summa jagatakse kalendriaasta päevade arvuga.

Sõidukite kahjusageduse ja kindlustusaasta arvutamisel võetakse aluseks ainult perioodi, mil liikluskindlustus kehtis.

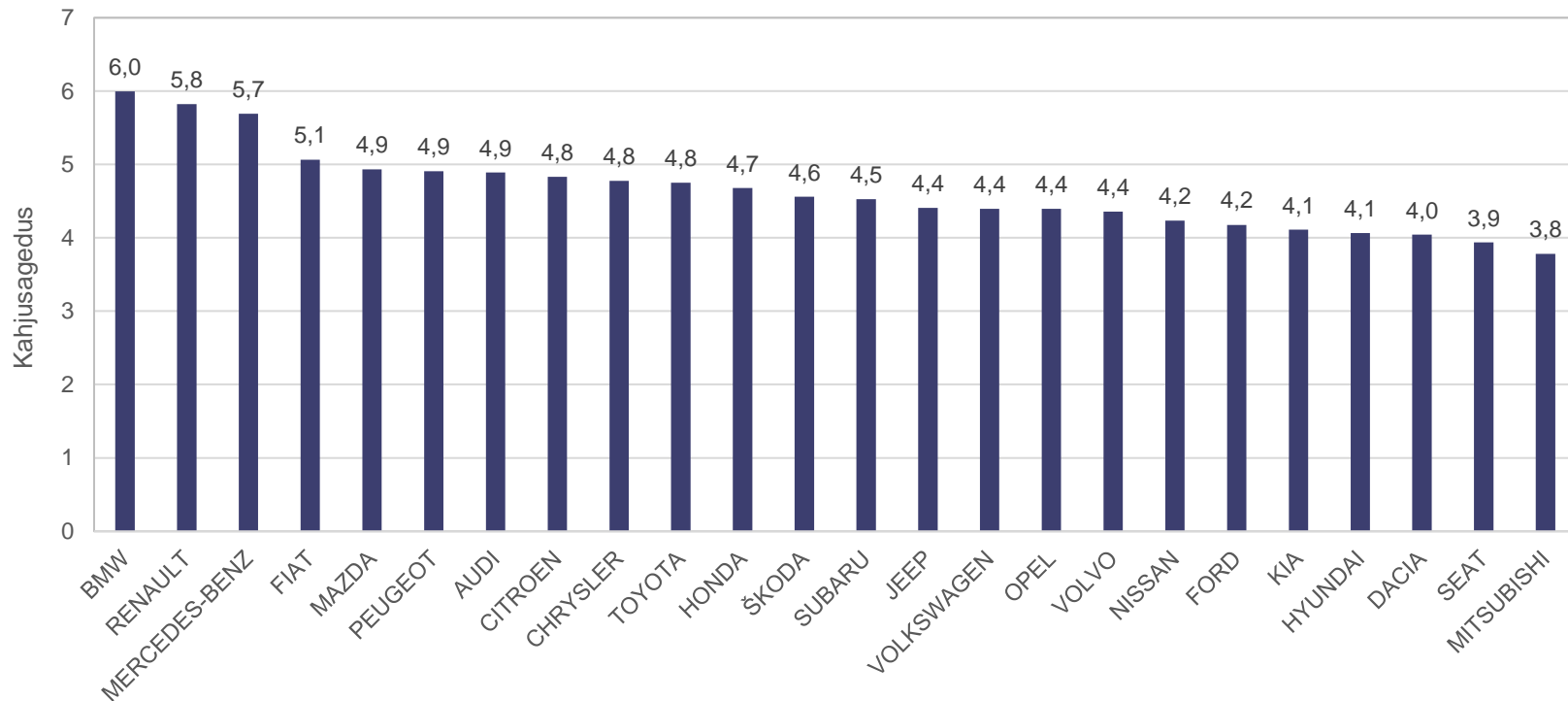
*Sõiduautodeks ja väikeveokiteks on loetud sõidukid kategooriakoodidega: M1, M1G, N1 ja N1G.

**Veoautodeks on loetud sõidukid kategooriakoodidega: N2, N2G, N3, N3G.

Kahjusagedus 2021. aastal enamlevinud* sõiduauto markide lõikes



Eesti Liikluskindlustuse Fond
Eesti Kindlustusseltside Liit

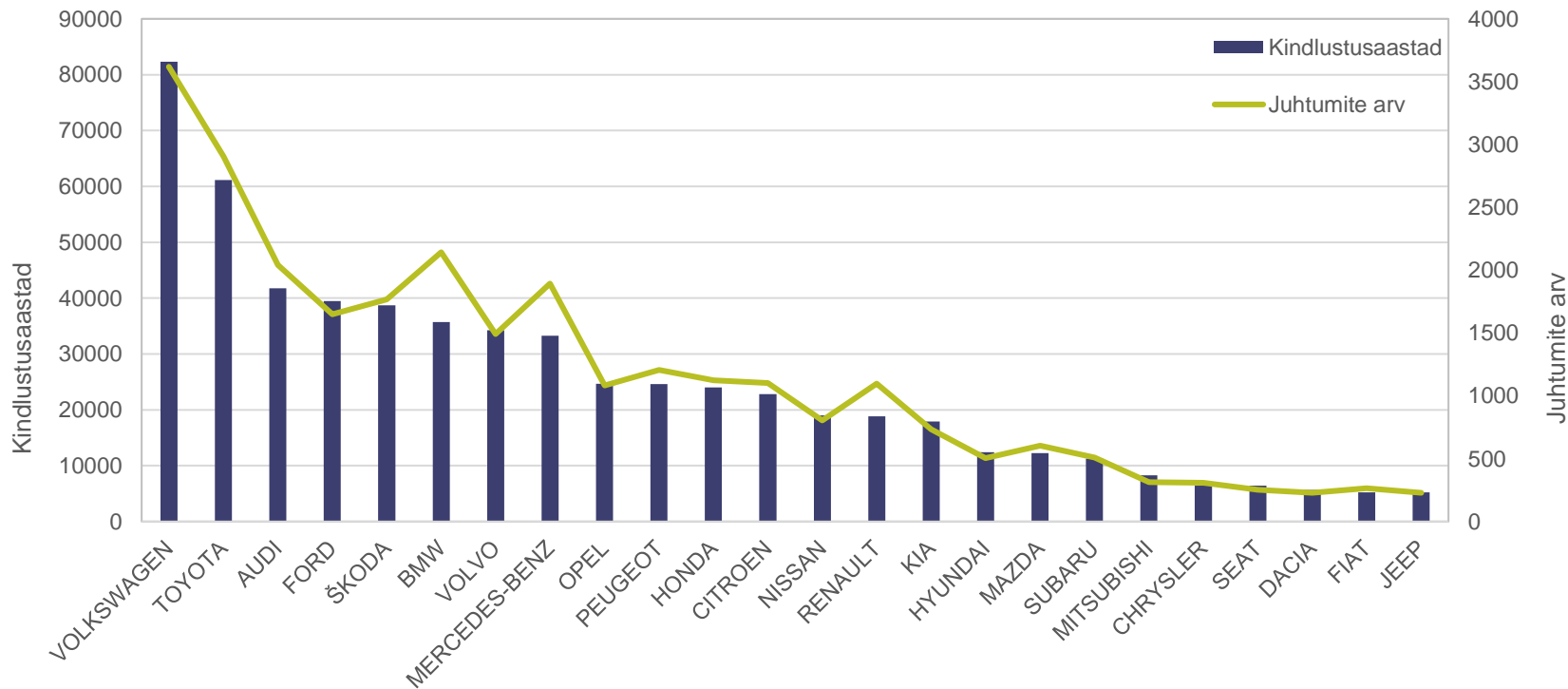


*Graafikul on toodud enamlevinud sõiduautode ja väikeveokite margid, mida on kindlustatud vähemalt 5000 sõidukit aastas.

Kindlustusaastad ja juhtumid 2021 enamlevinud* sõiduauto markide lõikes



Eesti Liikluskindlustuse Fond
Eesti Kindlustusseltside Liit



*Graafikul on toodud enamlevinud sõiduautode ja väikeveokite margid, mida on kindlustatud vähemalt 5000 sõidukit aastas.

Sõiduautodega põhjustatud juhtumite osakaal situatsiooni lõikes



Eesti Liikluskindlustuse Fond
Eesti Kindlustusseltside Liit

