



Eesti Liikluskindlustuse Fond
Eesti Kindlustusseltside Liit

Sõiduautode statistika

2022. aasta

Kea Mei, kea.mei@lhf.ee
märts 2023

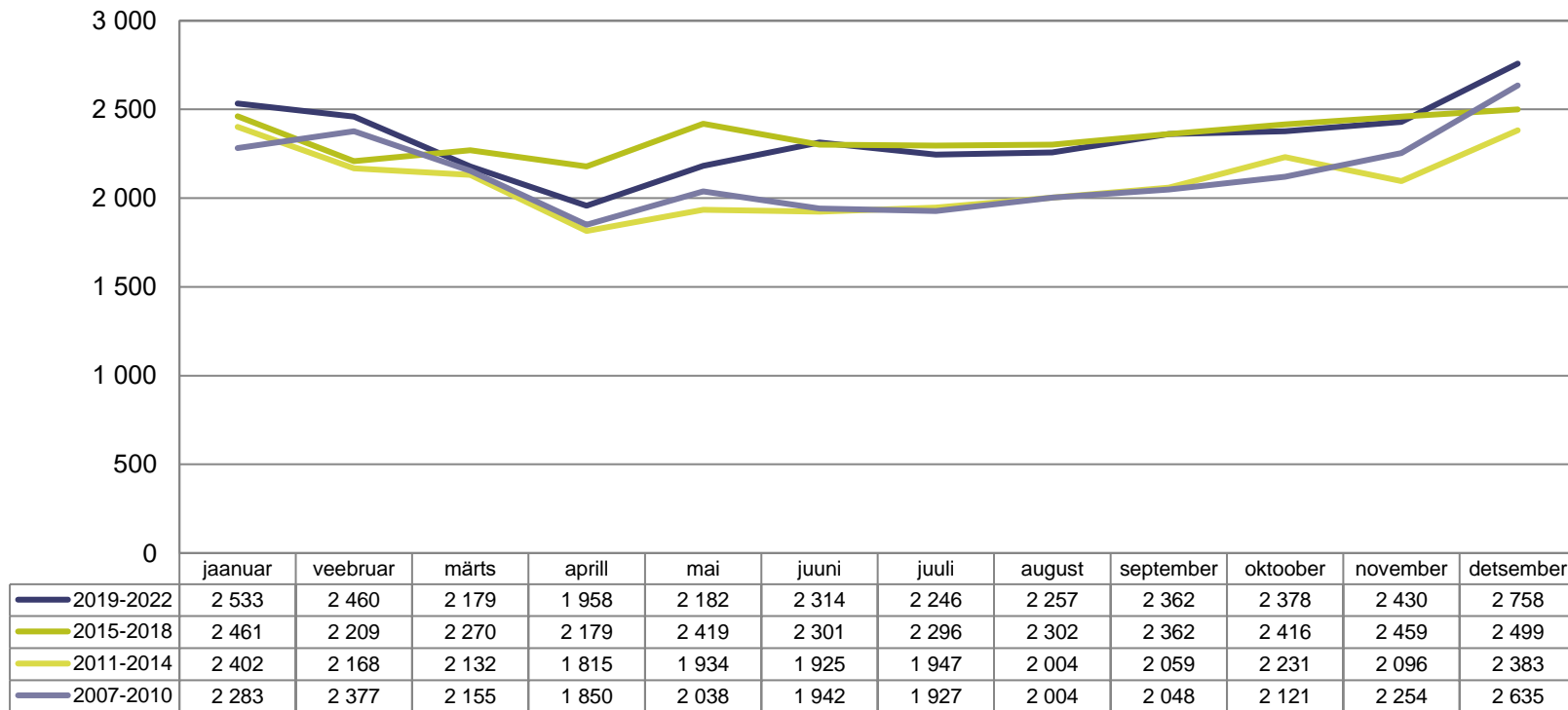
Juhtumite arv



Eesti Liikluskindlustuse Fond
Eesti Kindlustusseltside Liit

Aasta	Liikluskindlustusjuhtumite arv, kus sõiduauto oli kannatanu sõiduk			Liikluskindlustusjuhtumite arv, kus sõiduauto oli põhjustaja sõiduk			Liikluskindlustusjuhtumite arv, kus osales sõiduauto		
	Toimunud Eestis	Toimunud välismaal	Kokku	Toimunud Eestis	Toimunud välismaal	Kokku	Toimunud Eestis	Toimunud välismaal	Kokku
2007	27 339	190	27 529	27 139	646	27 785	30 017	814	30 831
2008	24 567	215	24 782	24 630	730	25 360	26 912	922	27 834
2009	21 468	228	21 696	22 099	800	22 899	23 697	992	24 689
2010	25 367	274	25 641	25 418	1 059	26 477	27 709	1 299	29 008
2011	22 910	315	23 225	23 290	1 215	24 505	25 405	1 485	26 890
2012	22 992	303	23 295	23 712	1 313	25 025	25 865	1 567	27 432
2013	23 391	350	23 741	24 155	1 293	25 448	26 198	1 579	27 777
2014	23 302	306	23 608	24 190	1 213	25 403	26 254	1 472	27 726
2015	24 639	362	25 001	25 422	1 098	26 520	27 525	1 411	28 936
2016	26 578	377	26 955	27 181	1 295	28 476	29 547	1 618	31 165
2017	27 012	404	27 416	27 680	1 325	29 005	30 003	1 657	31 660
2018	26 608	458	27 066	27 384	1 301	28 685	29 779	1 687	31 466
2019	27 246	423	27 669	27 808	1 300	29 108	30 302	1 656	31 958
2020	22 180	317	22 497	23 288	898	24 186	25 142	1 161	26 303
2021	26 992	296	27 288	28 123	1 040	29 163	30 537	1 298	31 835
2022	27 785	411	28 196	28 616	1 153	29 769	31 404	1 508	32 912

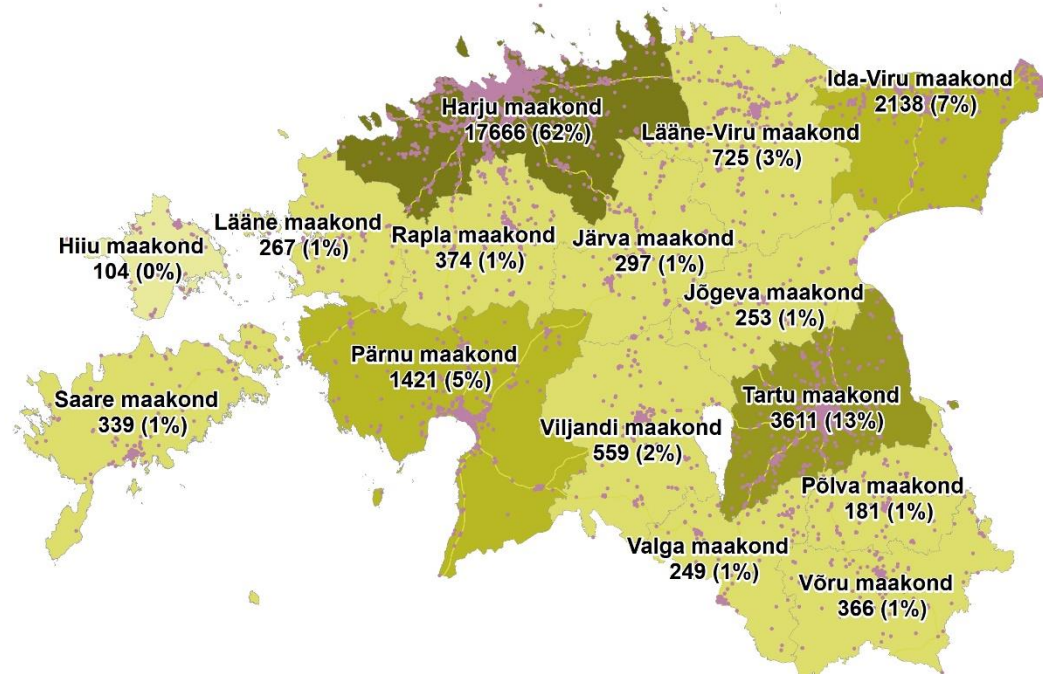
Sõiduautodega põhjustatud keskmine juhtumite arv



Sõiduautodega põhjustatud juhtumite arv



Eesti Liikluskindlustuse Fond
Eesti Kindlustusseltside Liit



Maakonna nimi

2022. a juhtumite arv, kus sõiduauto või väikeveok oli põhjustaja sõiduk (maakonna juhtumite osakaal)

Keskmine kahju



Eesti Liikluskindlustuse Fond
Eesti Kindlustusseltside Liit

Aasta	Üldine keskmine kahju (EUR)	Liikluskindlustusjuhtumid, kus sõiduauto oli kannatanu sõiduk		Liikluskindlustusjuhtumid, kus sõiduauto oli põhjustaja sõiduk	
		Keskmine kahju (EUR)	Üldisest erinev	Keskmine kahju (EUR)	Üldisest erinev
2007	1 865	1 454	-22%	1 793	-4%
2008	1 780	1 488	-16%	1 678	-6%
2009	1 727	1 329	-23%	1 614	-7%
2010	1 639	1 216	-26%	1 445	-12%
2011	1 636	1 152	-30%	1 550	-5%
2012	1 448	1 183	-18%	1 302	-10%
2013	1 534	1 224	-20%	1 433	-7%
2014	1 850	1 322	-29%	1 640	-11%
2015	1 669	1 326	-21%	1 559	-7%
2016	1 719	1 347	-22%	1 553	-10%
2017	1 761	1 424	-19%	1 607	-9%
2018	2 065	1 658	-20%	1 700	-18%
2019	1 864	1 545	-17%	1 629	-13%
2020	2 017	1 594	-21%	1 992	-1%
2021	1 978	1 697	-14%	1 784	-10%
2022	2 148	1 835	-15%	1 974	-8%
Keskmine	1 794	1 425	-21%	1 641	-8%

Kahjusagedus



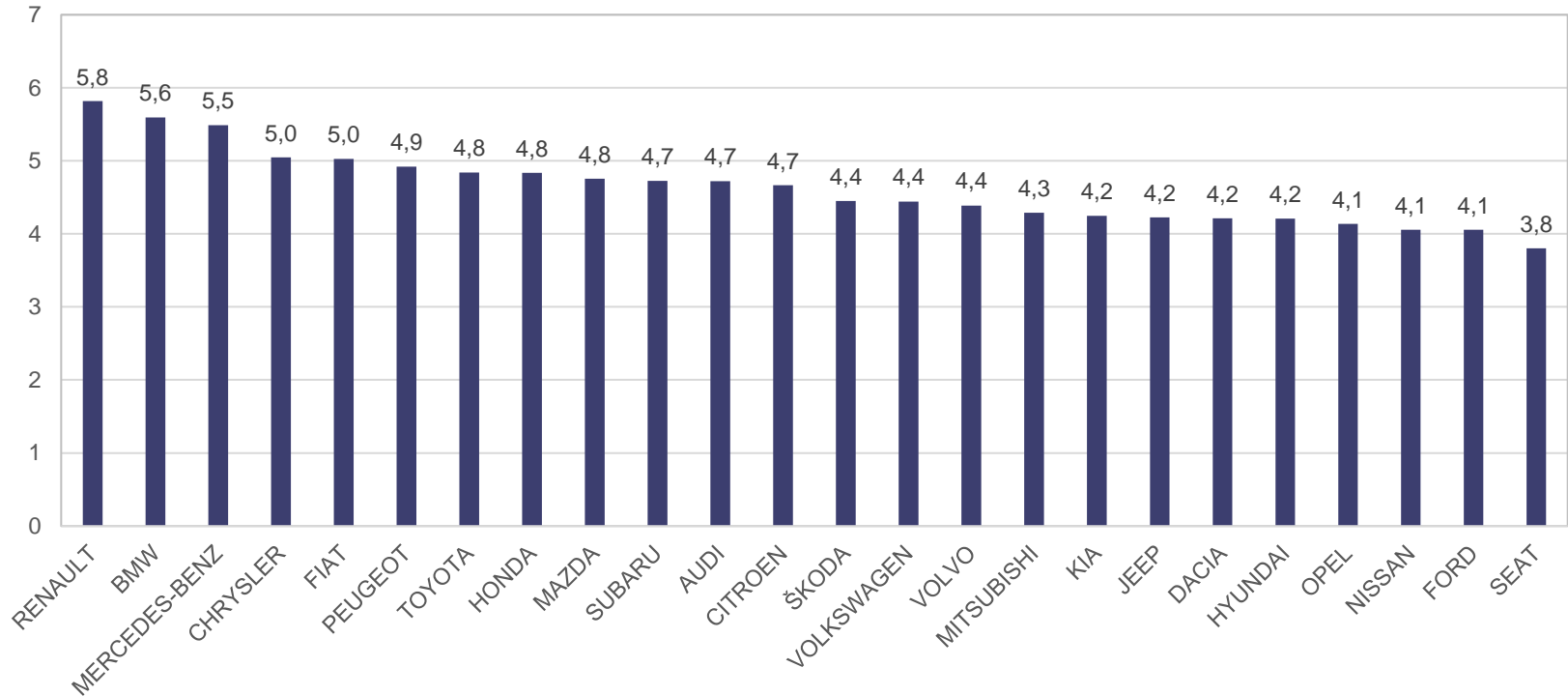
Eesti Liikluskindlustuse Fond
Eesti Kindlustusseltside Liit

Aasta	Sõiduautode kahjusagedus	Veoautode kahjusagedus	Mitu korda on veoautode kahjusagedus suurem
2007	6,43	12,24	1,90
2008	5,53	10,55	1,91
2009	5,03	8,54	1,70
2010	5,89	12,78	2,17
2011	5,35	12,88	2,41
2012	5,24	12,61	2,41
2013	5,18	12,46	2,41
2014	4,99	12,55	2,51
2015	5,06	12,50	2,47
2016	5,21	13,60	2,61
2017	5,18	13,97	2,70
2018	4,99	14,68	2,94
2019	4,92	14,03	2,85
2020	3,98	12,28	3,09
2021	4,66	15,52	3,33
2022	4,62	15,26	3,30
Keskmine	5,14	12,90	2,54

Kahjusagedus 2022. aastal levinud sõidukimarkide lõikes



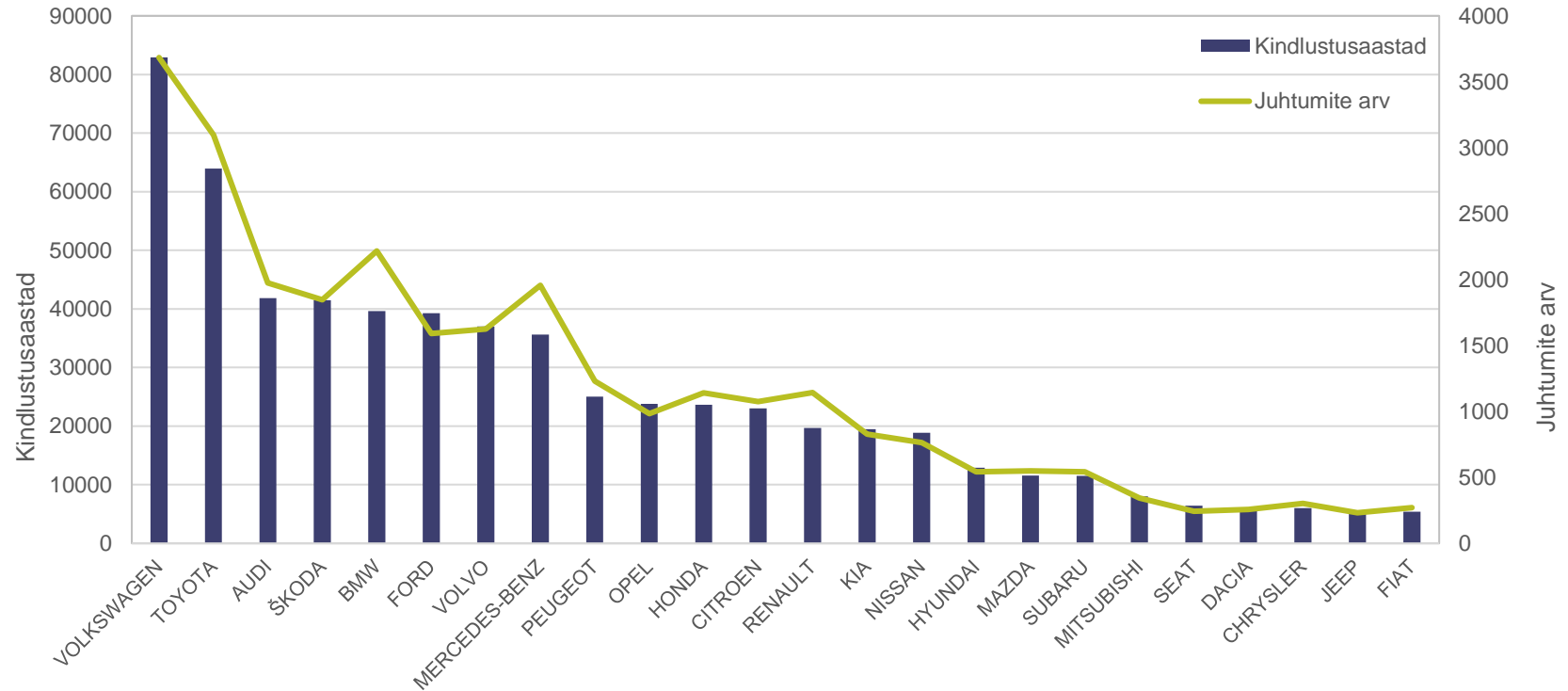
Eesti Liikluskindlustuse Fond
Eesti Kindlustusseltside Liit



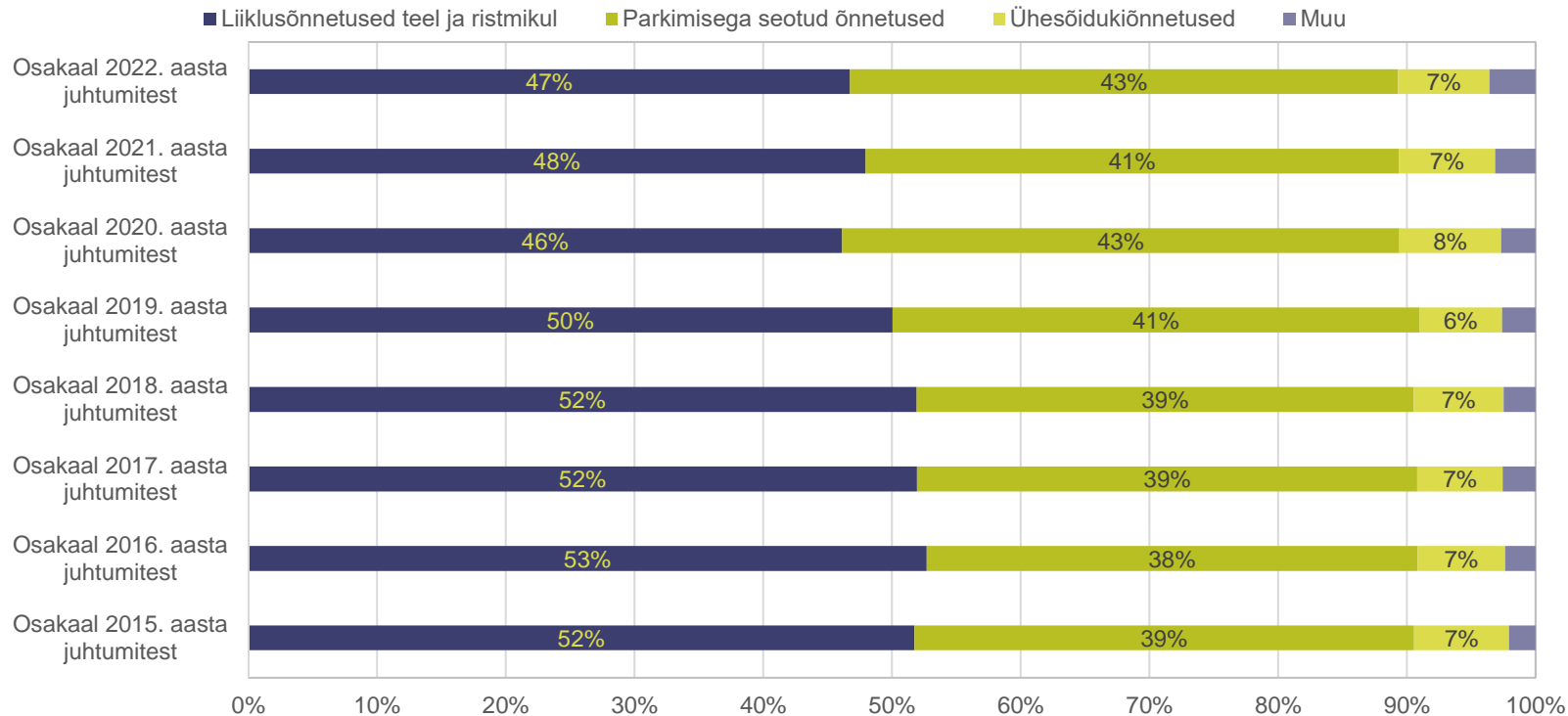
Kindlustusaastad ja juhtumid levinud sõidukimarkide lõikes



Eesti Liikluskindlustuse Fond
Eesti Kindlustusseltside Liit



Sõiduautodega põhjustatud juhtumite jaotus



Selgitused slaidide juure



Eesti Liikluskindlustuse Fond
Eesti Kindlustusseltside Liit

- ❖ Käesolev statistika puudutab sõiduautosid ja väikeveokeid, st sõidukeid kategooriatega M1, M1G, N1 ja N1G.
- ❖ Kahjusagedus näitab, mitu sõidukit on põhjustanud liikluskindlustuse juhtumi 100 sõiduki kohta. Kahjusageduse leidmiseks jagatakse kindlustusjuhtumite arv kindlustusaastate arvuga ja loetavuse huvides korrutatakse sajaga.
- ❖ Kindlustusaasta arvutatakse nii, et kindlustuspäevade summa jagatakse kalendriaasta päevade arvuga.
- ❖ Sõidukite kahjusageduse ja kindlustusaasta arvutamisel võetakse aluseks ainult perioodi, mil liikluskindlustus kehtis.
- ❖ Levinud sõidukimargiks on loetud need, mida on kindlustatud vähemalt 5000 sõidukit aastas.
- ❖ Slaididel 4 ja 8 on andmed 2022. aasta kohta.