



Eesti Liikluskindlustuse Fond
Eesti Kindlustusseltside Liit

Liikluskindlustuse statistika

2023. aasta 3 kuud

Kea Mei

kea.mei@lkf.ee

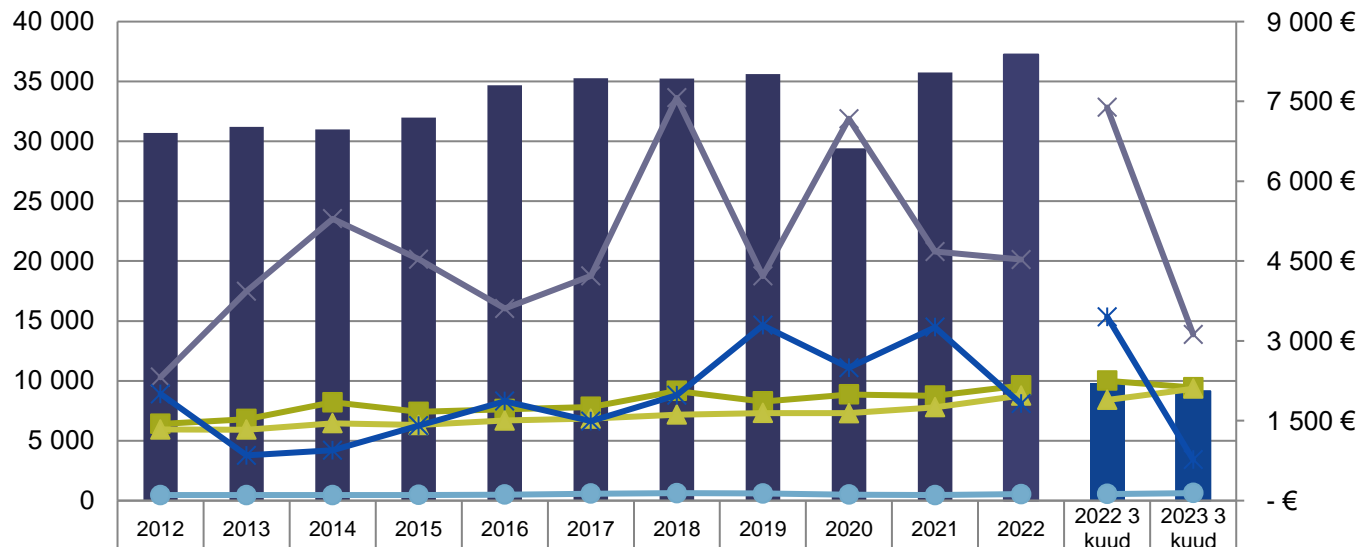
Kokkuvõte

	2023. aasta 3 kuud	Võrreldes eelmise aastaga 3 kuuga
Keskmine aastamakse	144 eurot	14%
Kindlustuslepinguga sõidukeid seisuga 31.03.2023	829 763	6%
Kindlustusjuhtumite arv	9 123	-7%
Keskmine kahju	2 128 eurot	-6%

Keskmiselt 101 juhtumit päevas



Eesti Liikluskindlustuse Fond
Eesti Kindlustusseltside Liit



Juhtumite arv	30 688	31 201	30 983	31 972	34 679	35 267	35 254	35 621	29 424	35 750	37 242	9 812	9 123
Keskmine kahju (€)	1 442	1 530	1 846	1 667	1 717	1 758	2 060	1 862	1 995	1 970	2 162	2 253	2 128
Keskmine sõidukikahju (€)	1 335	1 332	1 453	1 421	1 505	1 541	1 616	1 647	1 644	1 753	1 973	1 891	2 103
Keskmine isikukahju (€)	2 318	3 932	5 295	4 534	3 609	4 223	7 567	4 218	7 175	4 679	4 529	7 387	3 120
Keskmine mittevaraline kahju (€)	2 002	847	944	1 407	1 867	1 492	1 980	3 293	2 495	3 255	1 821	3 452	766
Keskmine aastamakse (€)	103	102	102	105	112	129	140	133	113	102	121	126	144

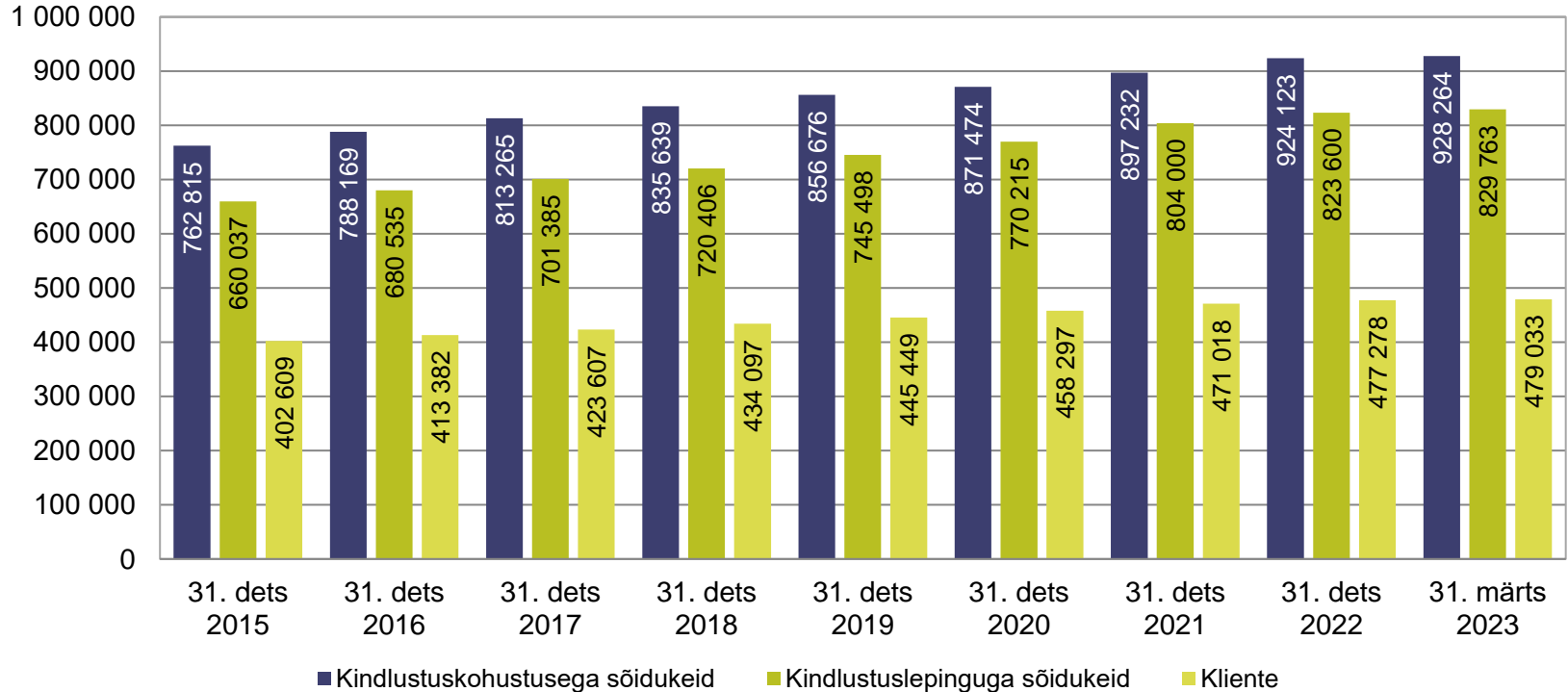
Suurimad kahjud läbi aegade

Aasta	Kahju kokku	sh. isikukahju	Kirjeldus
2018	5,6 mln €	5,4 mln €	Veoauto kaotas juhitavuse ja pörkas kokku vastassuunas liikuva sõiduautoga.
2011	4,6 mln €	4,6 mln €	Sõiduk paiskus teelt välja, kaasreisija sai üliraskeid vigastusi.
2014	3,4 mln €	3,4 mln €	Sõiduauto pörkas kokku vastutuleva sõidukiga. Kannatanu sõiduki juht hukkus, vigastada sai veel 3 kaasreisijat, lisaks on määratud toitjakaotuspension viiele lapsele.
2007	3,2 mln €	3,2 mln €	Sõiduauto sõitis teelt välja ja kaks kaasreisijat said väga raskeid kehavigastusi.
2009	3,0 mln €	3,0 mln €	Jalgrattur sõitis ülekaigurajal ilma kiivrita sõiduauto ette ja sai peavigastuse.
2015	2,8 mln €	2,8 mln €	Sõiduauto kaldus vastassuunavõndisse ja pörkas kokku sõiduautoga. Kuus inimest said kergemaid vigastusi, kaks raskeid vigastusi ja üks üliraskeid vigastusi.
2005	2,4 mln €	2,3 mln €	Sõiduauto ja veoauto kokkupõrge reavahetusel. Veoauto juht sai üliraskeid vigastusi.
2022	1,9 mln €	1,6 mln €	Otsasõit sõiduteel viibinud jalakäijatele.
2010	1,6 mln €	1,5 mln €	Teeäärde pargitud sõidukile ja selle järele pargitud veokile sõitis tagant otsa veok.
1997	1,5 mln €	1,5 mln €	Sõiduauto sõitis ette peateel liikunud mootorrattale. Kokkupõrke tulemusena sai mootorrattur üliraskeid kehavigastusi.

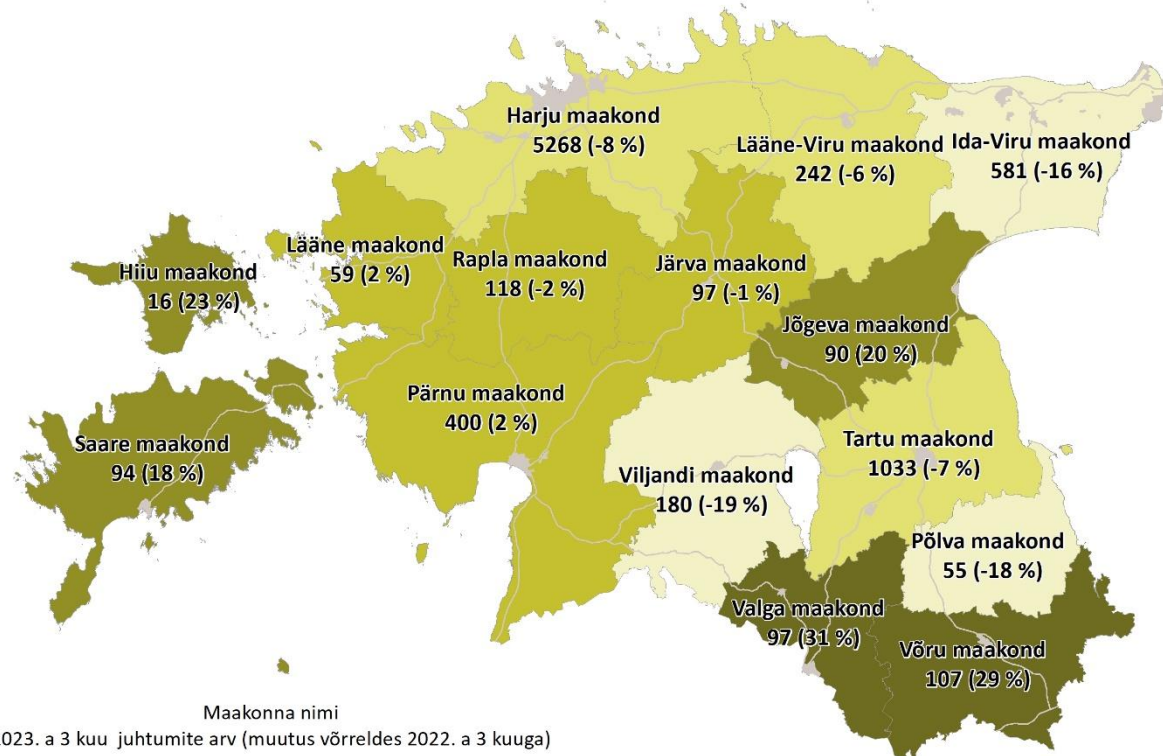
Sõidukite ja klientide arv



Eesti Liikluskindlustuse Fond
Eesti Kindlustusseltside Liit



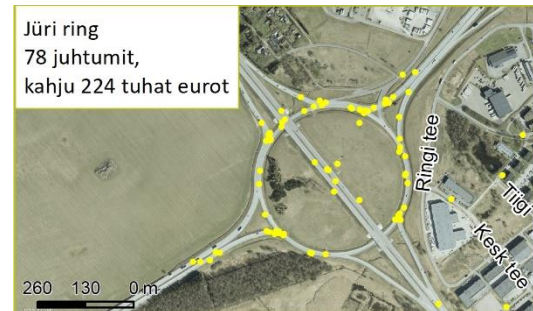
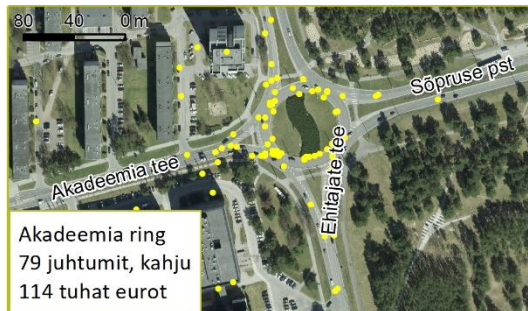
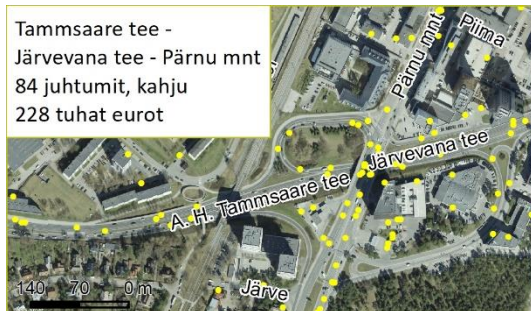
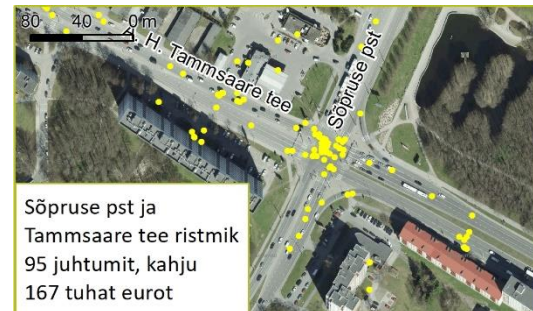
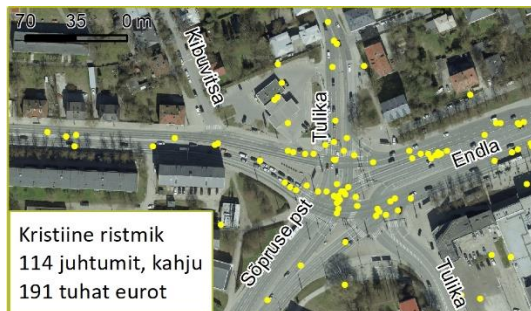
Juhtumite arv maakonniti



Sagedased liiklusõnnetuste ristmikud (2022. a II-IV kv kuni 2023. a I kv)



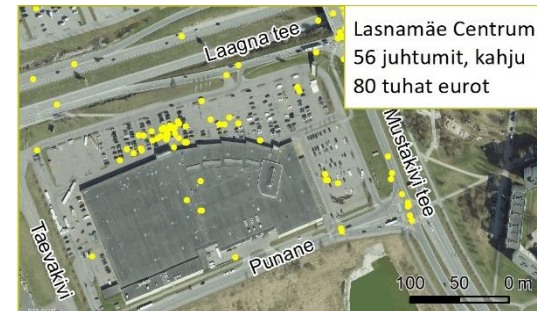
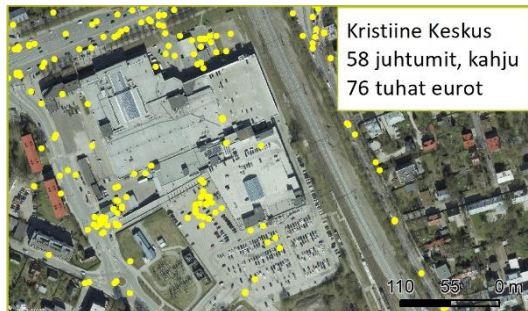
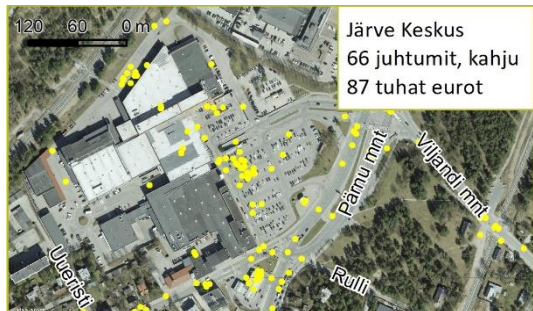
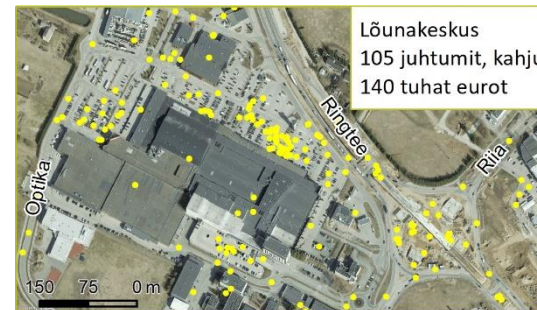
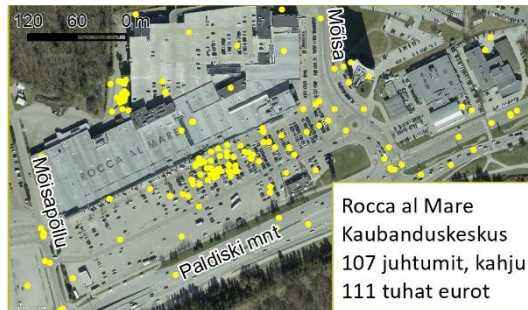
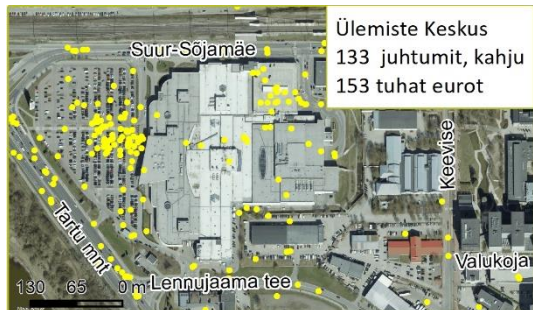
Eesti Liikluskindlustuse Fond
Eesti Kindlustusseltside Liit



Sagedased liiklusõnnetuste parklad (2022. a II-IV kv kuni 2023. a I kv)



Eesti Liikluskindlustuse Fond
Eesti Kindlustusseltside Liit



LKF-i juhtumiaasta kahjud

