



Eesti Liikluskindlustuse Fond
Eesti Kindlustusseltside Liit

Liikluskindlustuse statistika

2022. aasta 3 kuud

Kea Mei

kea.mei@lkf.ee

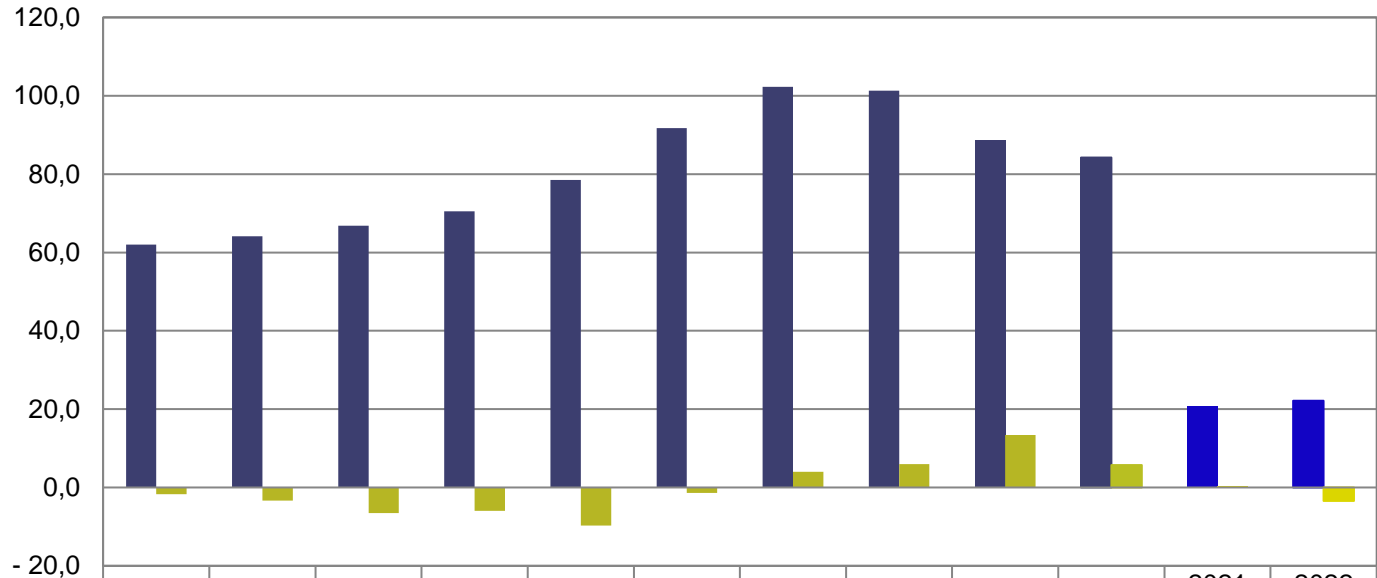
Kokkuvõte

	2022. aasta 3 kuud	Võrreldes eelmise aastaga
Kindlustusmaksed	22,1 mln eurot	7%
Keskmine aastamakse	113 eurot	5%
Kindlustuslepinguga sõidukeid seisuga 31.03.2022	812 147	4%
Kindlustusjuhtumite arv	9 895	12%
Keskmine kahju	2 268 eurot	11%
Eraldis väljamaksmata hüvitiseks seisuga 31.03.2022	144 mln eurot	6%
Tulemus (kasum või kahjum) liikluskindlustusest	-3,5 mln eurot	-3,9 mln eurot

Kindlustusmaksed ja tulemus



Eesti Liikluskindlustuse Fond
Eesti Kindlustusseltside Liit

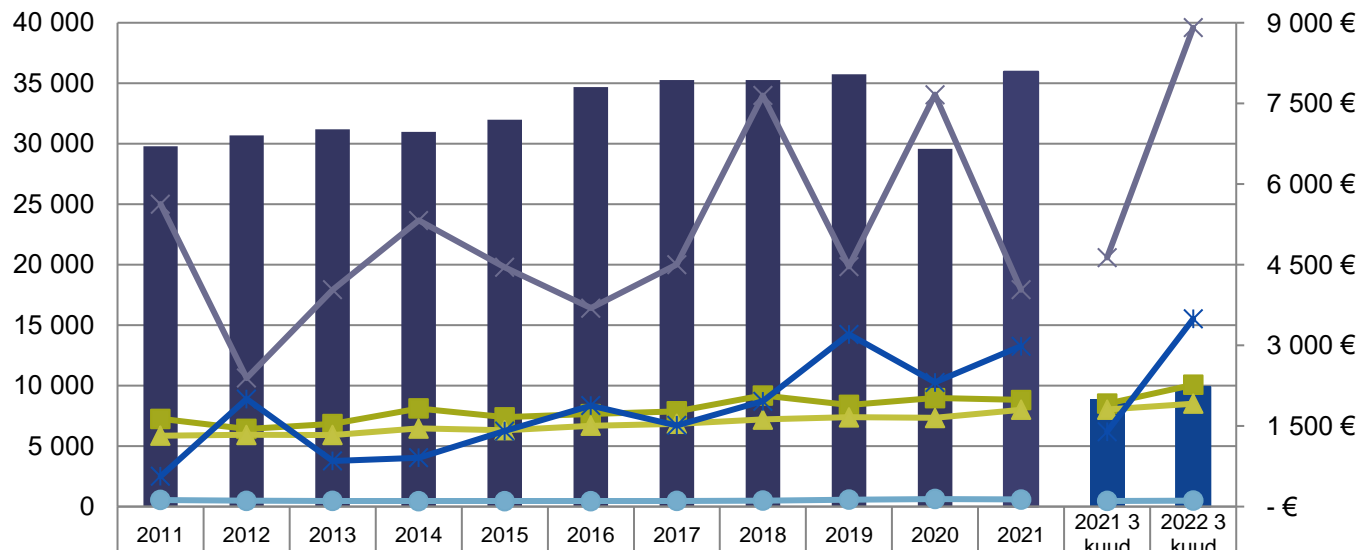


	2012	2013	2014	2015	2016	2017	2018	2019	2020	2021	2021 3 kuud	2022 3 kuud
■ Kindlustusmaksed (mln €)	62,0	64,1	66,8	70,5	78,5	91,7	102,3	101,3	88,8	84,2	20,7	22,2
■ Tulemus (mln €)	- 1,7	- 3,4	- 6,5	- 6,0	- 9,7	- 1,4	4,0	5,9	13,4	5,7	0,5	- 3,5

Keskmiselt 110 juhtumit päevas



Eesti Liikluskindlustuse Fond
Eesti Kindlustusseltside Liit



Juhtumite arv	29 789	30 689	31 201	30 983	31 974	34 692	35 270	35 275	35 740	29 585	35 955	8 864	9 895
Keskmine kahju (€)	1 632	1 447	1 536	1 827	1 662	1 722	1 774	2 068	1 892	2 018	1 983	1 916	2 268
Keskmine sõidukikahju (€)	1 321	1 335	1 332	1 455	1 421	1 505	1 541	1 620	1 662	1 650	1 804	1 807	1 915
Keskmine isikukahju (€)	5 625	2 392	4 033	5 323	4 450	3 692	4 501	7 647	4 465	7 663	4 034	4 632	8 911
Keskmine mittevaraline kahju (€)	564	2 002	850	909	1 407	1 879	1 512	1 960	3 204	2 310	2 983	1 393	3 494
Keskmine aastamakse (€)	125	110	107	104	102	102	105	112	130	142	134	107	113

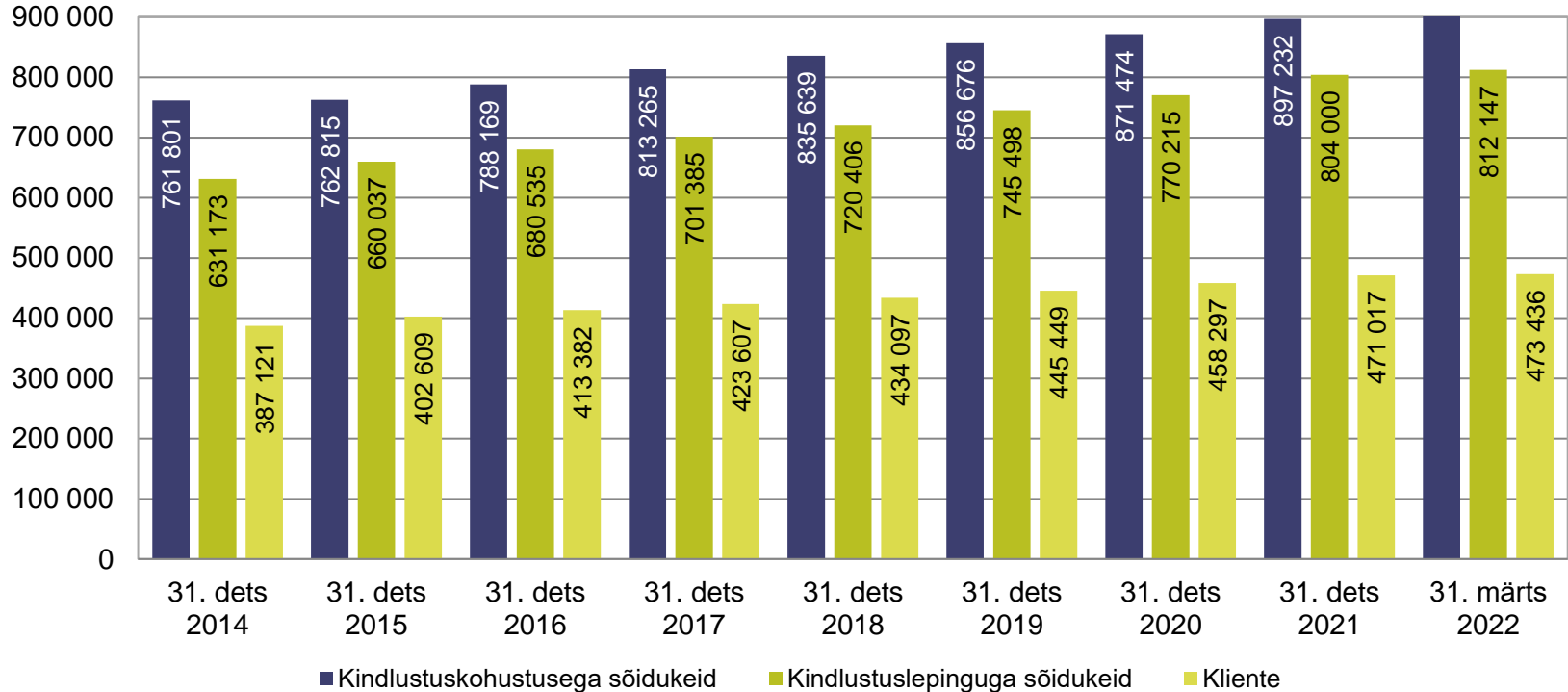
Suurimad kahjud läbi aegade

Aasta	Koht	Kahju kokku	sh. isikukahju	Kirjeldus
2018	Eesti	5,6 mln €	5,4 mln €	Veoauto kaotas juhitavuse ja põrkas kokku vastassuunas liikuva sõiduautoga.
2011	Soome	4,7 mln €	4,7 mln €	Sõiduk paiskus teelt välja, kaasreisija sai üliraskeid vigastusi.
2014	Soome	3,2 mln €	3,2 mln €	Sõiduauto sõitis teelt välja ja kaks kaasreisijat said väga raskeid kehavigastusi.
2009	Soome	3,0 mln €	3,0 mln €	Jalgrattur sõitis ülekaigurajal ilma kiivrita sõiduauto ette ja sai peavigastuse.
2007	Soome	2,8 mln €	2,8 mln €	Sõiduauto põrkas kokku vastutuleva sõidukiga. Kannatanu sõiduki juht hukkus, vigastada sai veel 3 kaasreisijat, lisaks on määratud toitjakaotuspension viiele lapsele.
2015	Eesti	2,7 mln €	2,6 mln €	Sõiduauto kaldus vastassuunavööndisse ja põrkas kokku sõiduautoga. Kuus inimest said kergemaid vigastusi, kaks raskeid vigastusi ja üks üliraskeid vigastusi.
2005	Soome	2,4 mln €	2,2 mln €	Sõiduauto ja veoauto kokkupõrge reavahetusel. Veoauto juht sai üliraskeid vigastusi.
2022	Eesti	2,2 mln €	1,8 mln €	Otsasõit sõiduteel viibinud jalakäijatele.
2014	Saksamaa	1,6 mln €	0,3 mln €	Rong sõitis otsa raudteele tagurdanud veoautole. Veoauto hävis, rong sai ulatuslikke kahjustusi. Samuti said juhtumis kannatada rongijuht ja reisijad.
1997	Prantsusmaa	1,5 mln €	1,5 mln €	Sõiduauto sõitis ette peateel liikunud mootorrattale. Kokkupõrke tulemusena sai mootorrattur üliraskeid kehavigastusi.

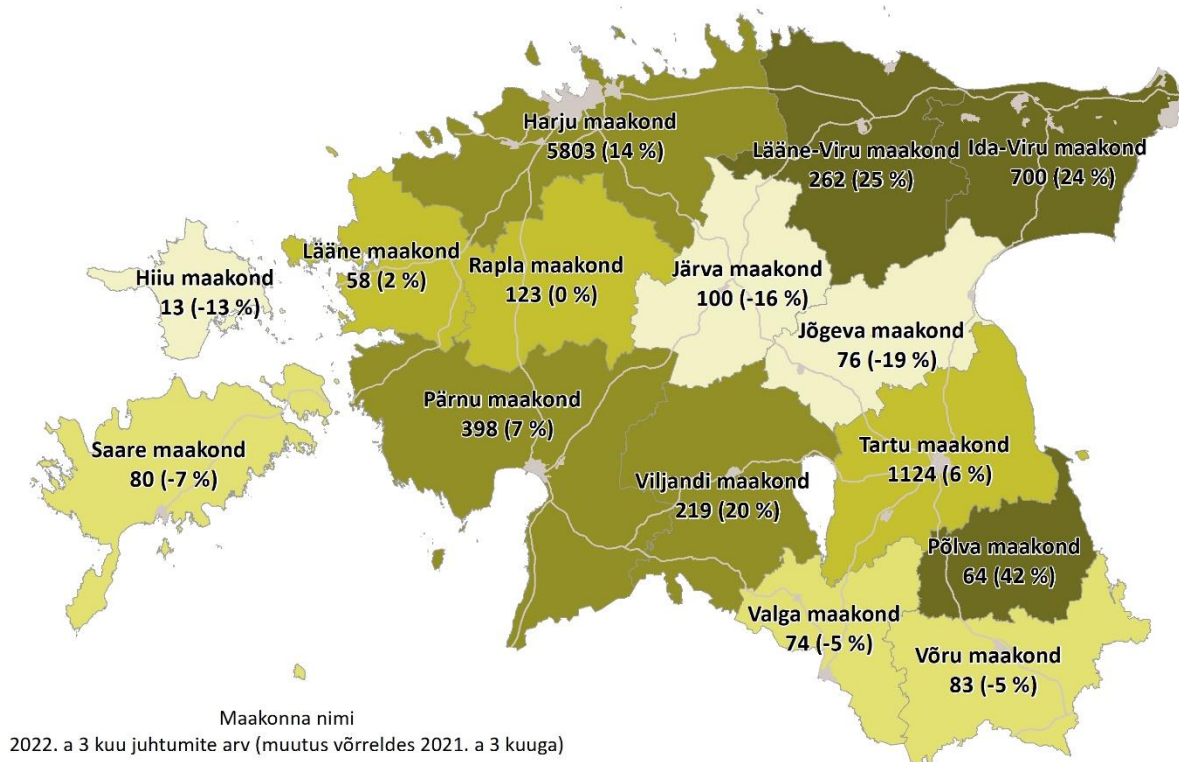
Sõidukite ja klientide arv



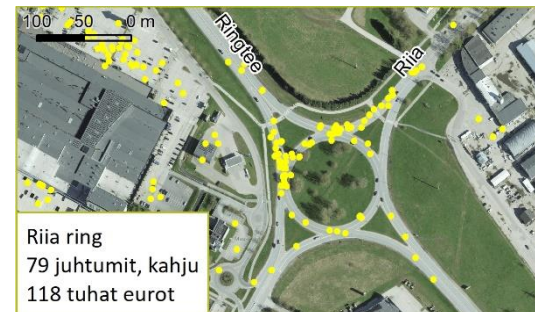
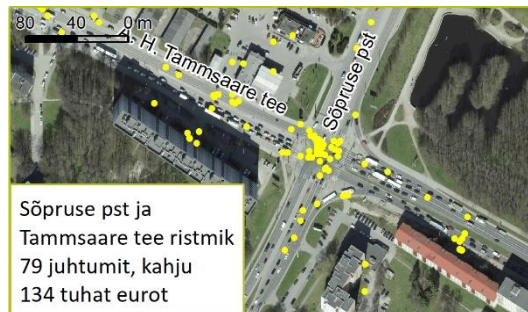
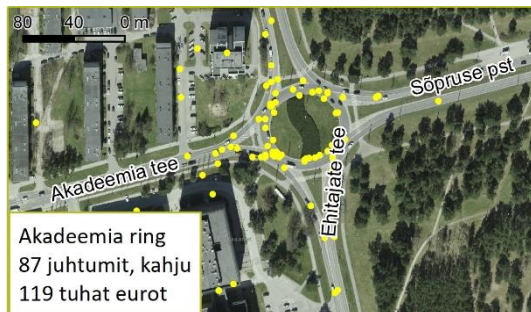
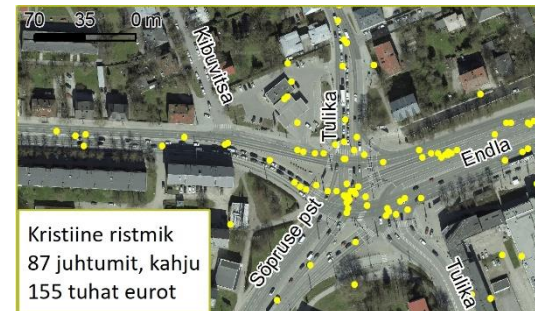
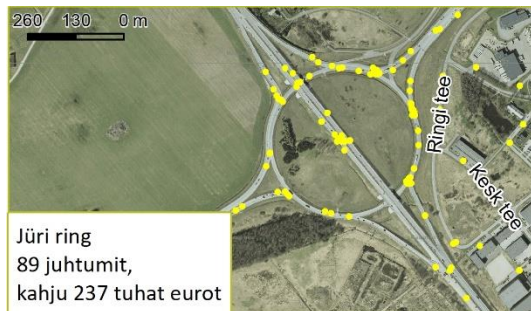
Eesti Liikluskindlustuse Fond
Eesti Kindlustusseltside Liit



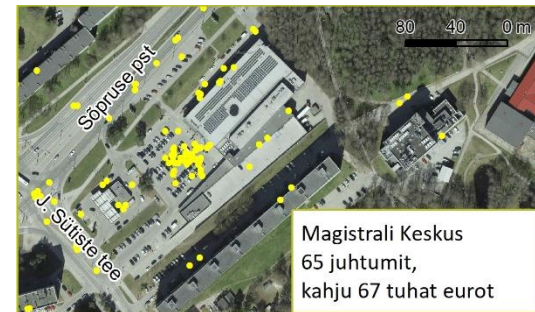
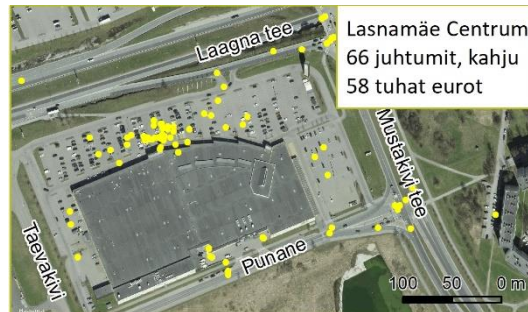
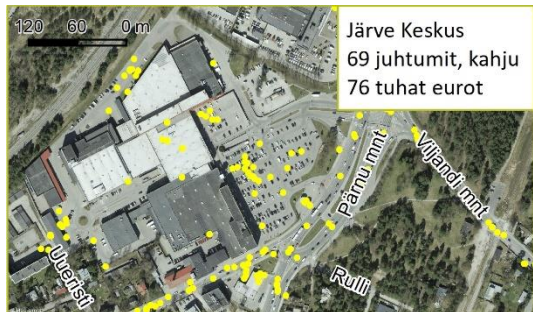
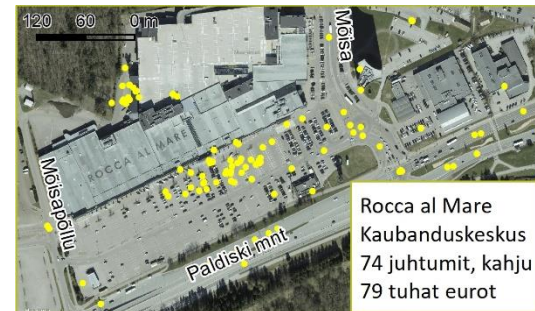
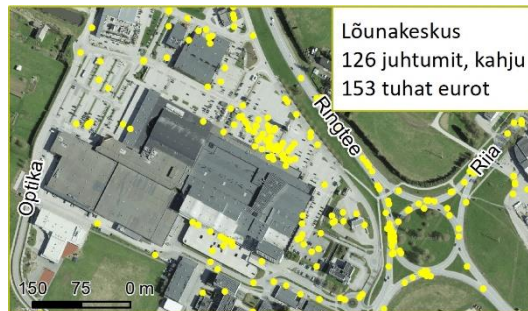
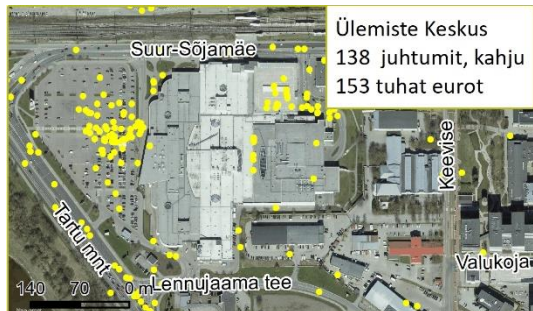
Juhtumite arv maakonniti



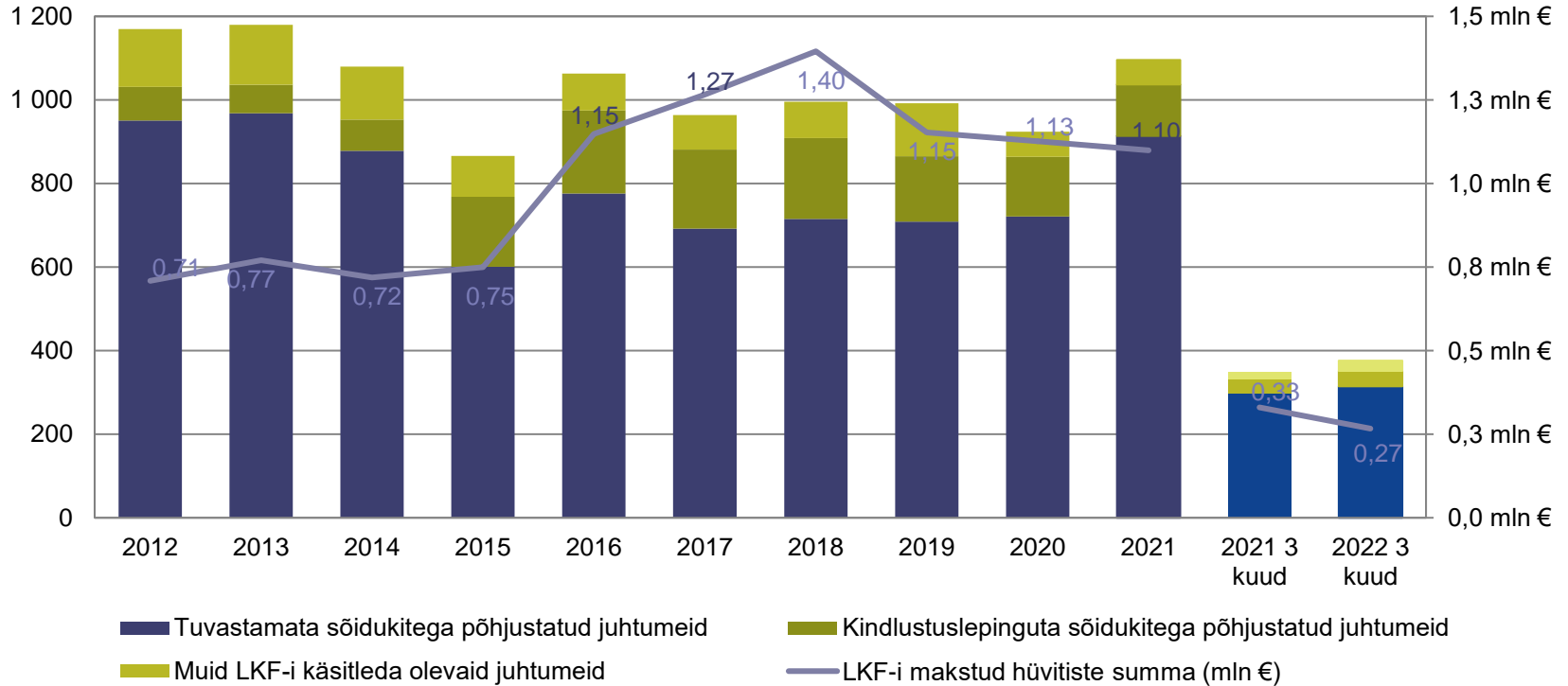
Sagedased liiklusõnnetuste ristmikud (2021. a II-IV kv kuni 2022. a I kv)



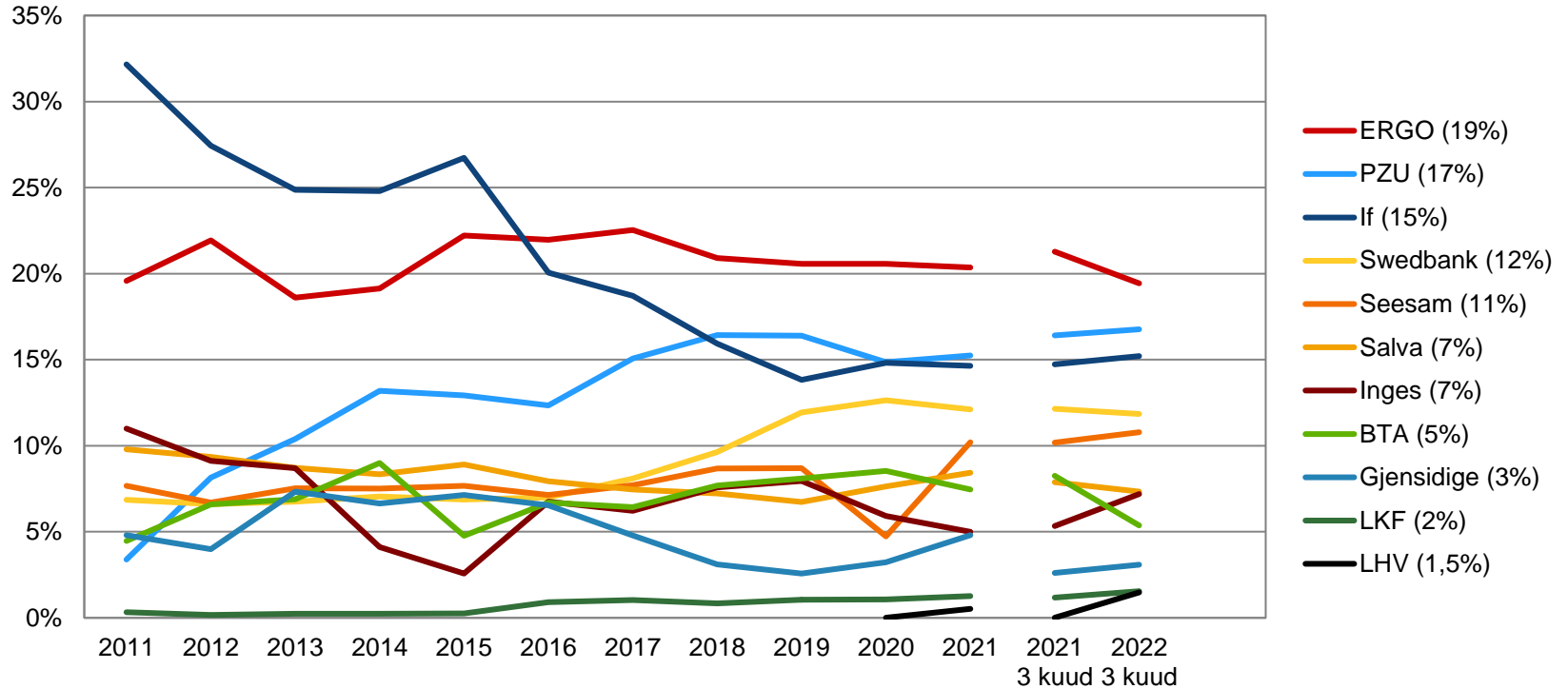
Sagedased liiklusõnnetuste parklad (2021. a II-IV kv kuni 2022. a I kv)



LKF-i juhtumiaasta kahjud



Liikluskindlustuse turuosad



Makstud hüvitised ja eraldis tuleviku hüvitisteks

