



Eesti Liikluskindlustuse Fond
Eesti Kindlustusseltside Liit

Liikluskindlustuse statistika

2021. aasta 9 kuud

Kea Mei

kea.mei@lkf.ee

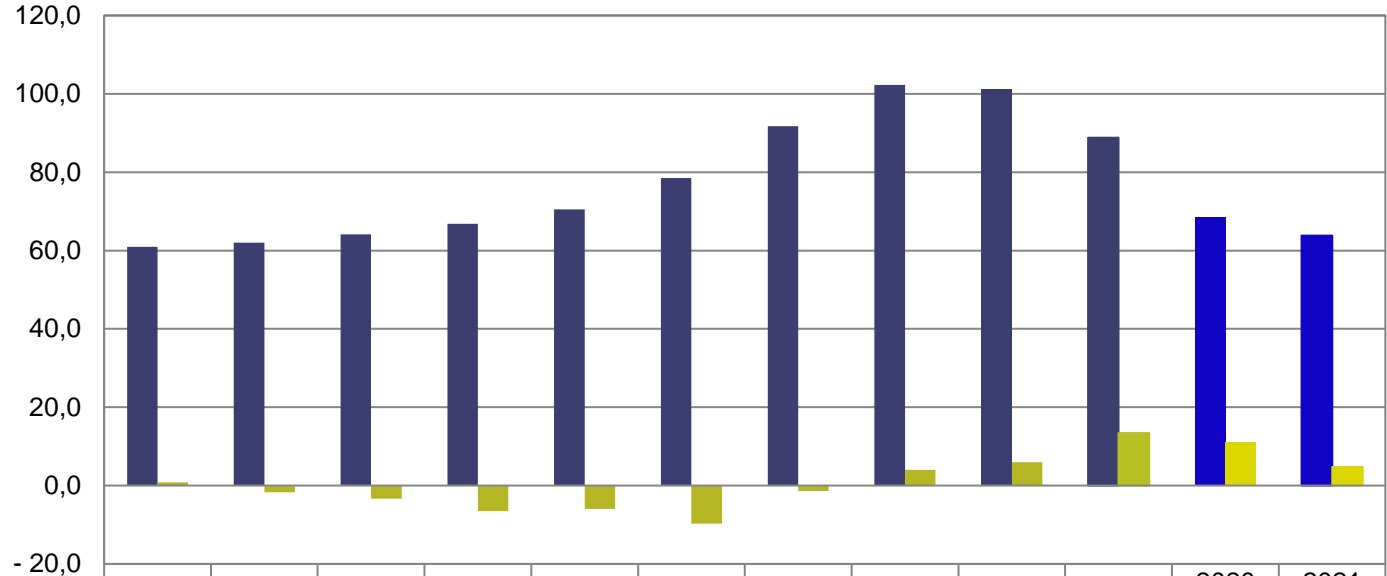
Kokkuvõte

	2021. aasta 9 kuud	Võrreldes eelmise aastaga
Kindlustusmaksed	63,8 mln eurot	-7%
Keskmine aastamakse	101 eurot	-11%
Kindlustuslepinguga sõidukeid seisuga 30.09.2021	831 564	4%
Kindlustusjuhtumite arv	25 791	19%
Keskmine kahju	1 932 eurot	-7%
Eraldis väljamaksmata hüvitiseks seisuga 30.09.2021	138 mln eurot	6%
Tulemus (kasum või kahjum) liikluskindlustusest	4,8 mln eurot	-6,3 mln eurot

Kindlustusmaksed ja tulemus

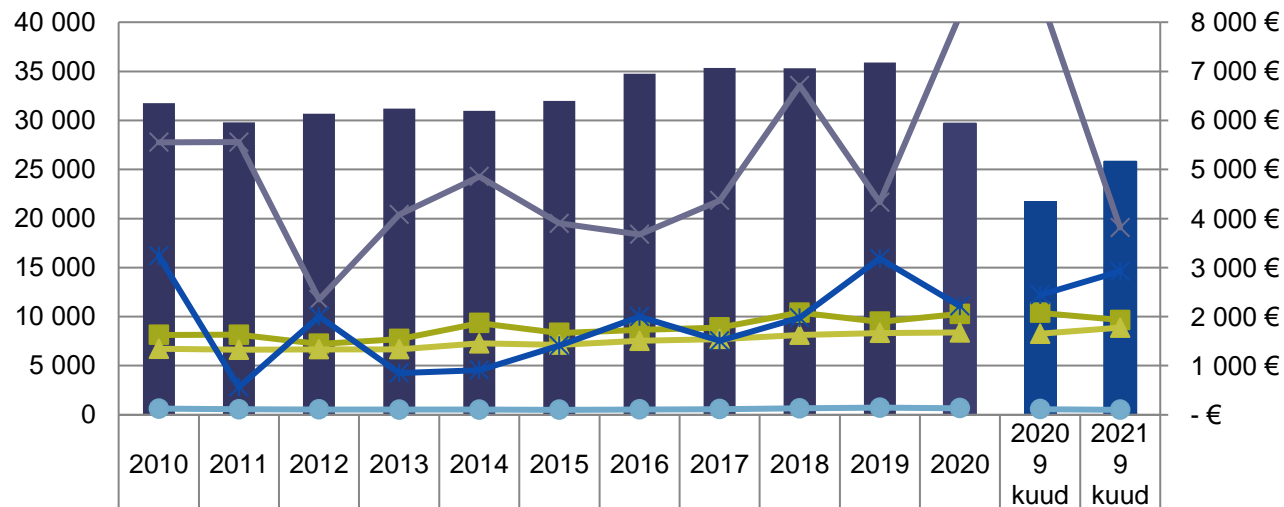


Eesti Liikluskindlustuse Fond
Eesti Kindlustusseltside Liit



■ Kindlustusmaksed (mln €)	60,9	62,0	64,1	66,8	70,5	78,5	91,7	102,3	101,3	88,8	68,5	63,8
■ Tulemus (mln €)	0,8	-1,7	-3,4	-6,5	-6,0	-9,7	-1,4	4,0	5,9	13,4	11,1	4,8

Keskmiselt 94 juhtumit päevas



■ Juhtumite arv	31 755	29 789	30 692	31 202	30 983	31 980	34 761	35 346	35 325	35 905	29 671	21 700	25 791
■ Keskmise kahju (€)	1 628	1 631	1 444	1 541	1 868	1 667	1 727	1 776	2 082	1 896	2 054	2 076	1 932
▲ Keskmise sõidukikahju (€)	1 343	1 322	1 335	1 333	1 455	1 424	1 505	1 543	1 627	1 666	1 675	1 651	1 773
✖ Keskmise isikukahju (€)	5 556	5 557	2 347	4 079	4 855	3 901	3 676	4 367	6 710	4 331	8 158	8 550	3 816
✖ Keskmise mittevaraline kahju (€)	3 240	564	2 002	850	910	1 407	1 999	1 507	1 978	3 183	2 214	2 442	2 923
● Keskmise aastamakse (€)	125	110	107	104	102	102	105	112	130	142	134	114	101

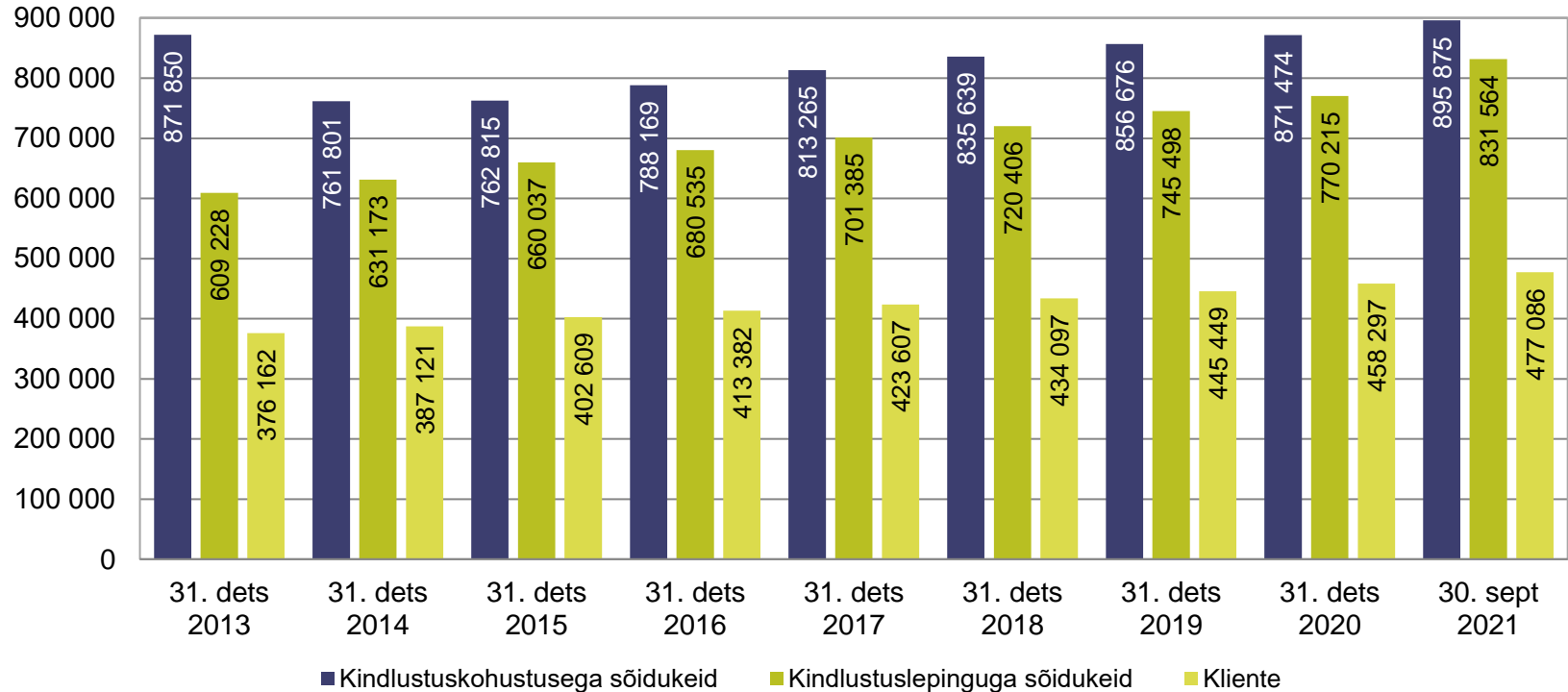
Suurimad kahjud läbi aegade

Aasta	Koht	Kahju kokku	sh. isikukahju	Kirjeldus
2018	Eesti	5,6 mln €	5,4 mln €	Veoauto kaotas juhitavuse ja põrkas kokku vastassuunas liikuva sõiduautoga.
2011	Soome	4,7 mln €	4,7 mln €	Sõiduk paiskus teelt välja, kaasreisija sai üliraskeid vigastusi.
2014	Soome	3,2 mln €	3,2 mln €	Sõiduauto sõitis teelt välja ja kaks kaasreisijat said väga raskeid kehavigastusi.
2014	Saksamaa	3,1 mln €	0,7 mln €	Rong sõitis otsa raudteele tagurdanud veoautole. Veoauto hävis, rong sai ulatuslikke kahjustusi. Samuti said juhtumis kannatada rongijuht ja reisijad.
2009	Soome	3,0 mln €	3,0 mln €	Jalgrattur sõitis ülekaigurajal ilma kiivrita sõiduauto ette ja sai peavigastuse.
2007	Soome	2,8 mln €	2,8 mln €	Sõiduauto põrkas kokku vastutuleva sõidukiga. Kannatanu sõiduki juht hukkus, vigastada sai veel 3 kaasreisijat, lisaks on määratud toitjakaotuspension viiele lapsele.
2005	Soome	2,7 mln €	2,6 mln €	Sõiduauto ja veoauto kokkupõrge reavahetusel. Veoauto juht sai üliraskeid vigastusi.
2015	Eesti	2,7 mln €	2,6 mln €	Sõiduauto kaldus vastassuunavööndisse ja põrkas kokku sõiduautoga. Kuus inimest said kergemaid vigastusi, kaks raskeid vigastusi ja üks üliraskeid vigastusi.
1997	Prantsusmaa	1,5 mln €	1,5 mln €	Sõiduauto sõitis ette peateel liikunud mootorrattale. Kokkupõrke tulemusena sai mootorrattur üliraskeid kehavigastusi.
2013	Eesti	1,4 mln €	1,4 mln €	Sõiduauto ja väikebussi laupkokkupõrge, mille tagajärjel paiskus buss kraavi. Vigastusi said juhid ja kaassõitjad.

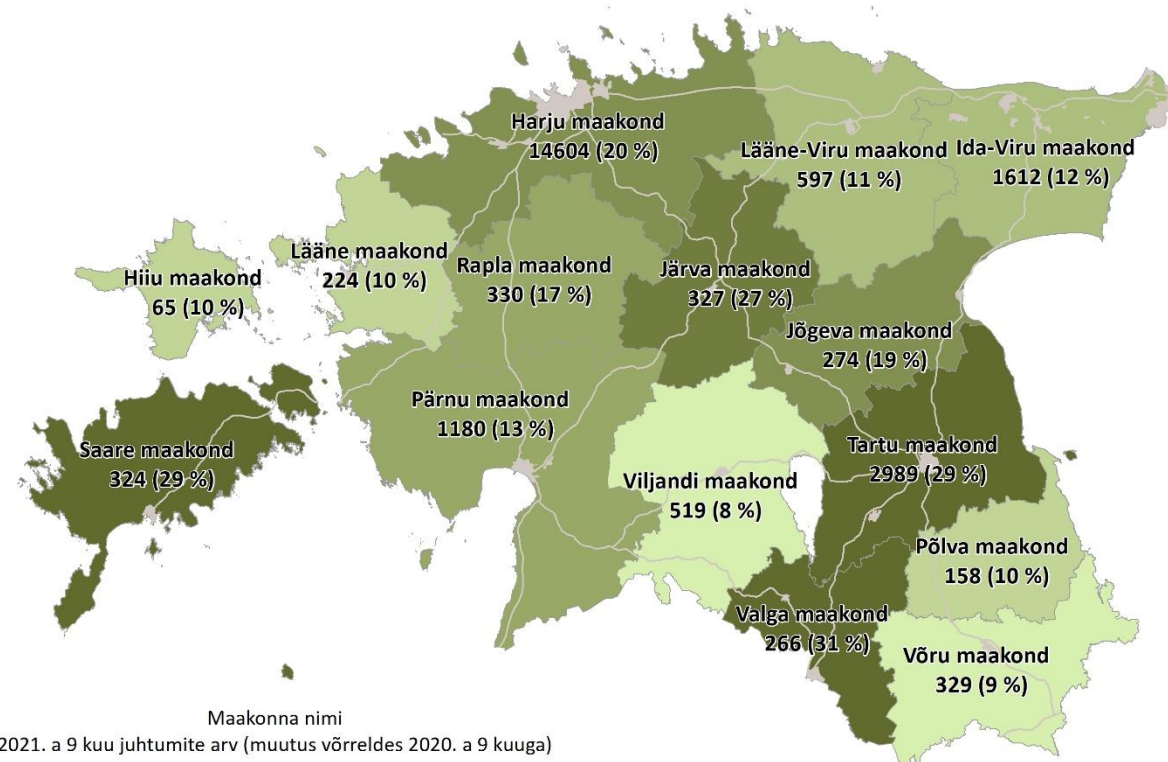
Sõidukite ja klientide arv



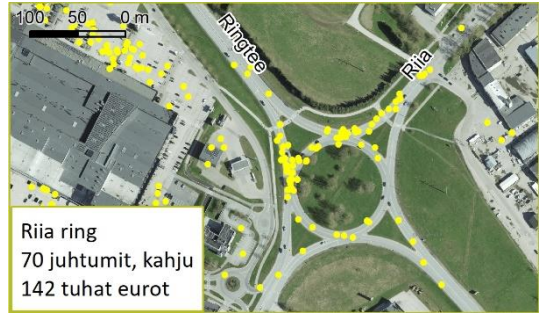
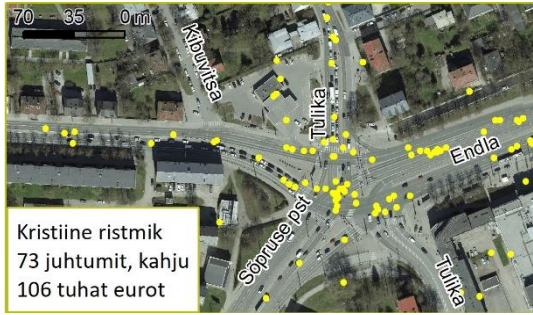
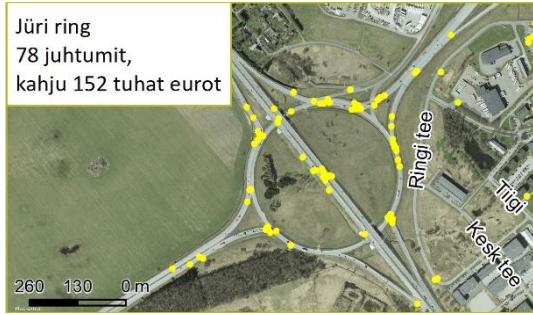
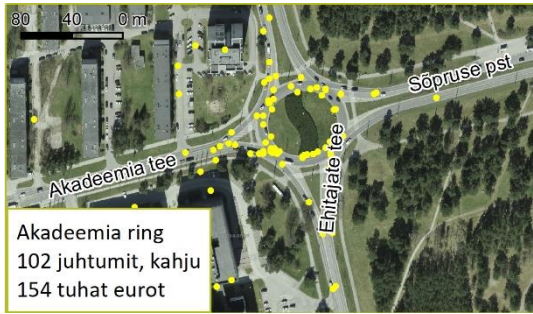
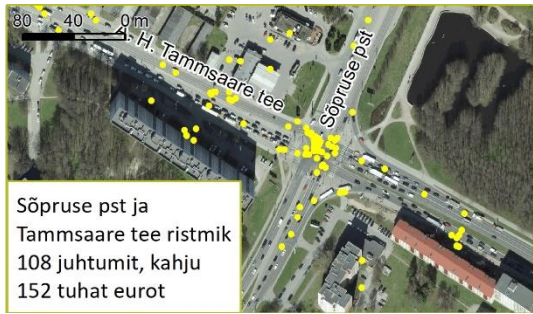
Eesti Liikluskindlustuse Fond
Eesti Kindlustusseltside Liit



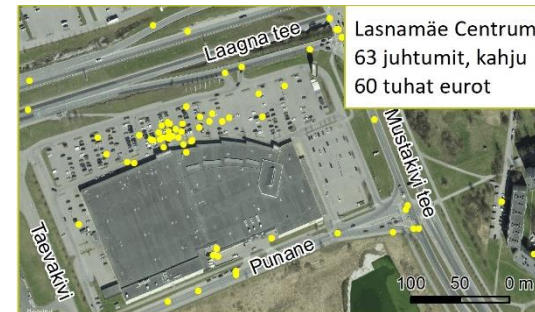
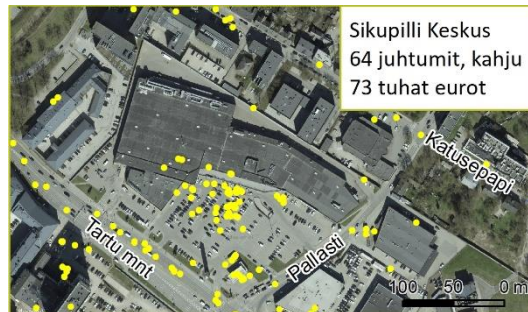
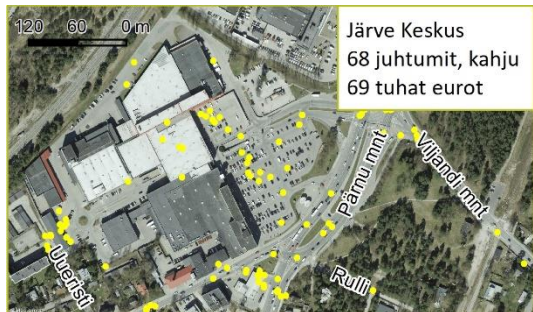
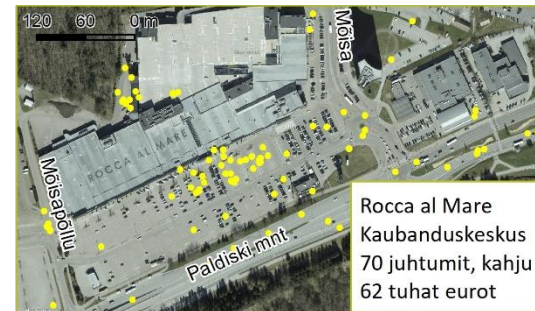
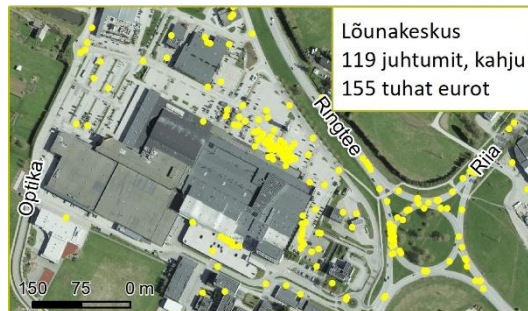
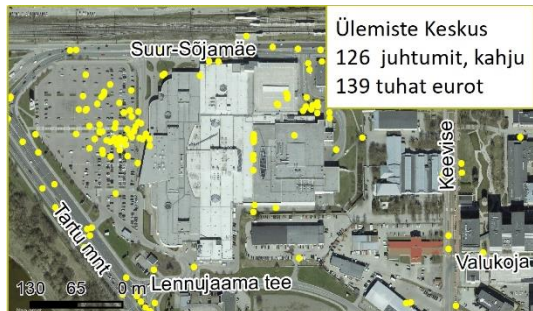
Juhtumite arv maakonniti



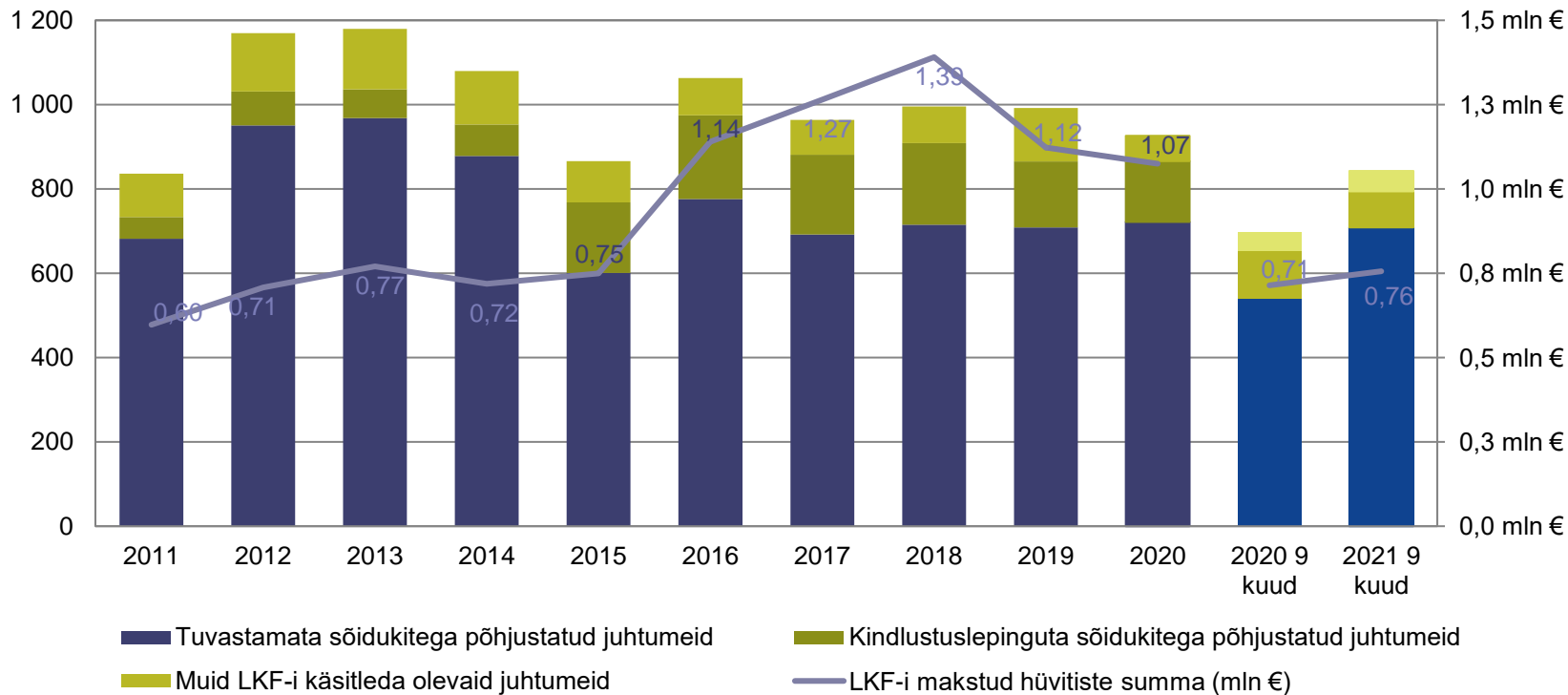
Sagedased liiklusõnnetuste ristmikud (2020. a IV kv kuni 2021. a III kv)



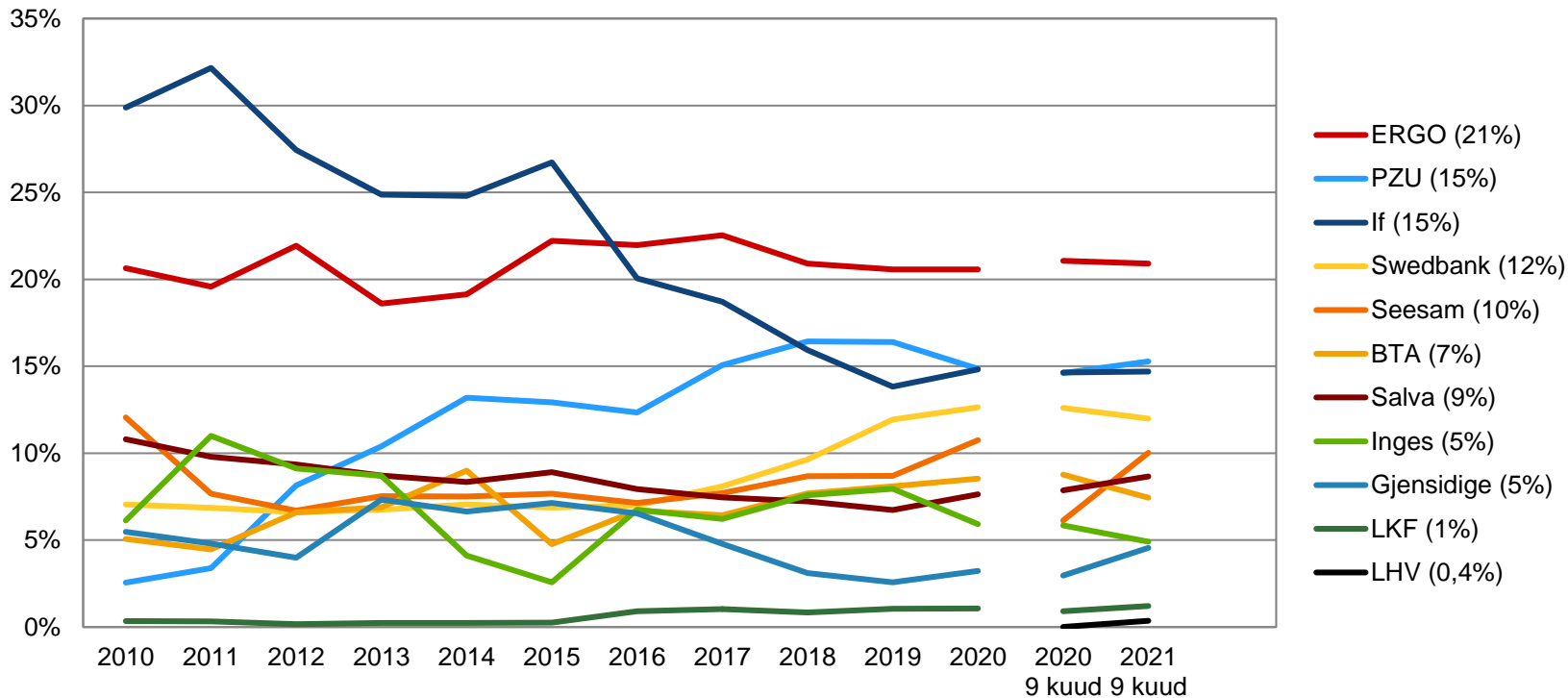
Sagedased liiklusõnnetuste parklad (2020. a IV kv kuni 2021. a III kv)



LKF-i juhtumiaasta kahjud



Liikluskindlustuse turuosad



Makstud hüvitised ja eraldis tuleviku hüvitisteks



Eesti Liikluskindlustuse Fond
Eesti Kindlustusseltside Liit

