



Eesti Liikluskindlustuse Fond
Eesti Kindlustusseltside Liit

Liikluskindlustuse statistika

2019. aasta

Kea Mei

kea.mei@lkf.ee

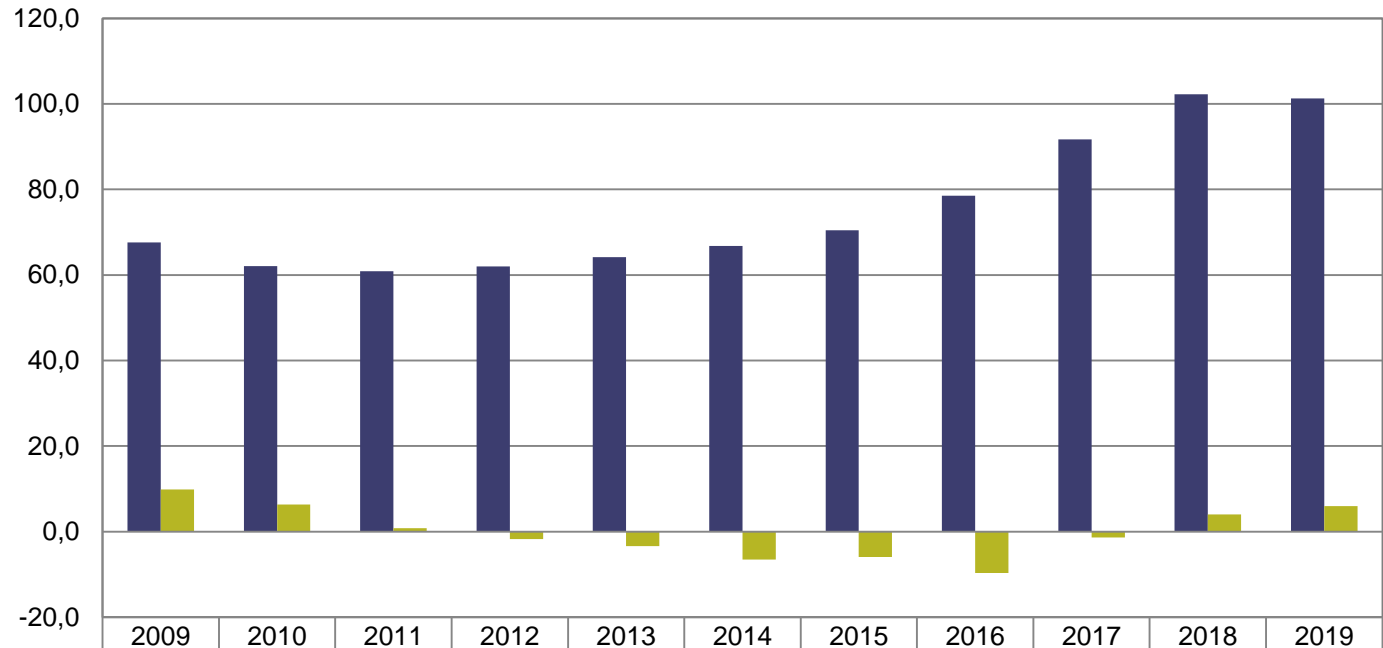
Kokkuvõte

	2019. aasta	Võrreldes eelmise aastaga
Kindlustusmaksed	101,3 mln eurot	-1%
Keskmine aastamakse	134 eurot	-5%
Kindlustuslepinguga sõidukeid seisuga 31.12.2019	745 498	3%
Kindlustusjuhtumite arv	36 134	1%
Keskmine kahju	1 889 eurot	-9%
Eraldis väljamaksmata hüvitiseks seisuga 31.12.2019	130,9 mln eurot	14%
Tulemus (kasum või kahjum) liikluskindlustusest	6 mln eurot	+2 mln eurot

Kindlustusmaksed ja tulemus

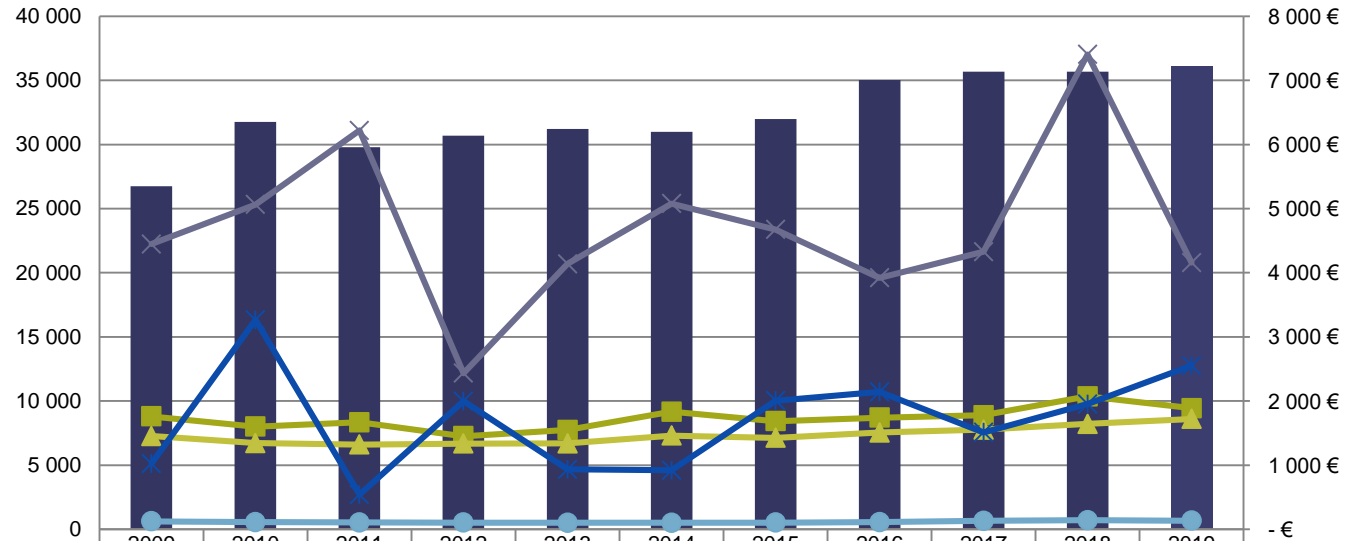


Eesti Liikluskindlustuse Fond
Eesti Kindlustusseltside Liit



■ Kindlustusmaksed (mln €)	67,6	62,1	60,9	62,0	64,1	66,8	70,5	78,5	91,7	102,3	101,3
■ Tulemus (mln €)	9,9	6,3	0,8	-1,7	-3,4	-6,5	-6,0	-9,7	-1,4	4,0	6,0

Keskmiselt 99 juhtumit päevas



Juhtumite arv	26 750	31 754	29 791	30 694	31 204	30 992	31 991	35 025	35 682	35 671	36 134
Keskmine kahju (€)	1 761	1 601	1 669	1 451	1 549	1 834	1 687	1 740	1 778	2 073	1 889
Keskmine sõidukikahju (€)	1 453	1 343	1 323	1 337	1 338	1 460	1 427	1 509	1 554	1 644	1 720
Keskmine isikukahju (€)	4 448	5 063	6 218	2 435	4 138	5 079	4 674	3 922	4 329	7 404	4 158
Keskmine mittevaraline kahju (€)	1 026	3 266	541	1 998	936	919	2 005	2 143	1 510	1 952	2 551
Keskmine aastamakse (€)	125	110	107	104	102	102	105	112	130	142	134

Suurimad kahjud läbi aegade

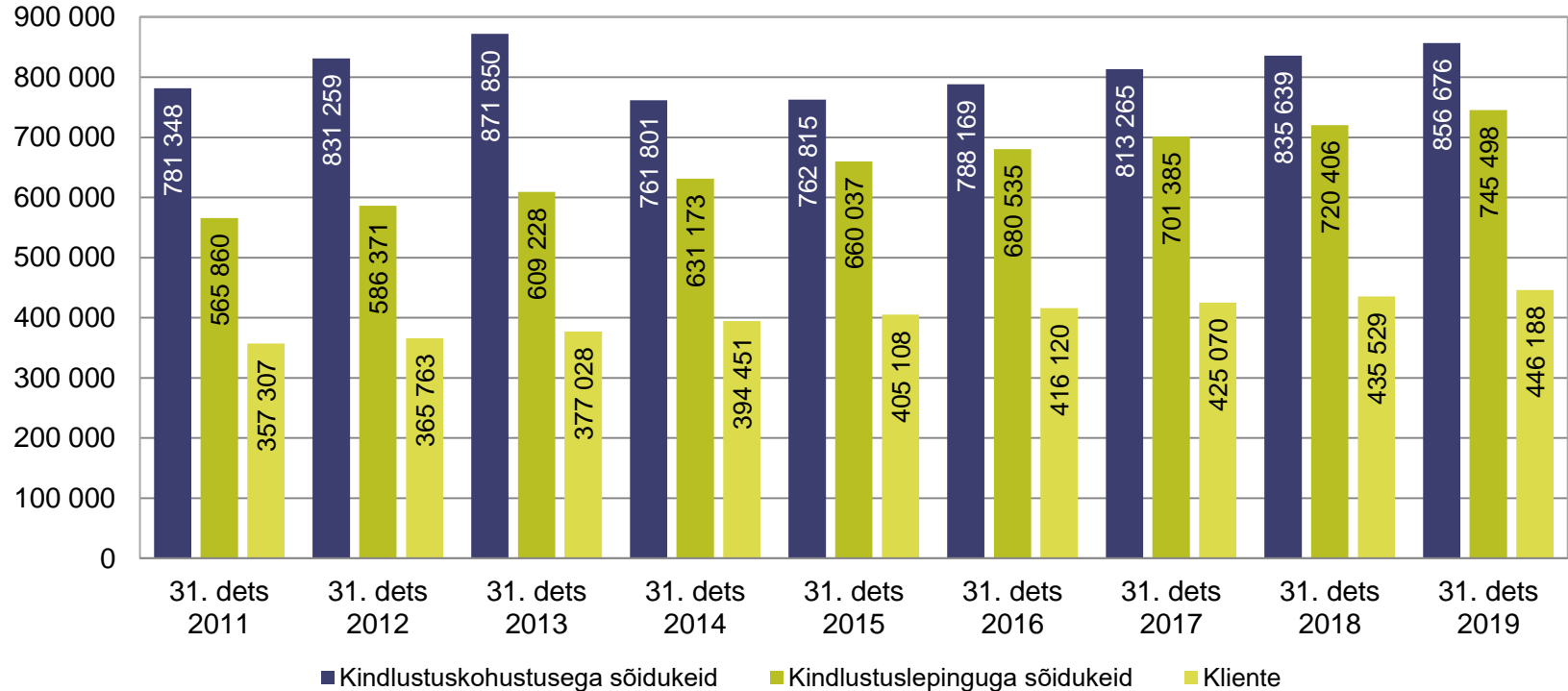


Aasta	Koht	Kahju kokku	sh. isikukahju	Kirjeldus
2011	Soome	4,7 mln €	4,7 mln €	Sõiduk paiskus teelt välja, kaasreisija sai üliraskeid vigastusi.
2018	Eesti	3,0 mln €	2,9 mln €	Veoauto kaotas juhitavuse ja põrkas kokku vastassuunas liikuva sõiduautoga.
2009	Soome	3,0 mln €	3,0 mln €	Jalgrattur sõitis ülekaigurajal ilma kiivrita sõiduauto ette ja sai peavigastuse.
2007	Soome	2,8 mln €	2,8 mln €	Sõiduauto põrkas kokku vastutuleva sõidukiga. Kannatanu sõiduki juht hukkus, vigastada sai veel 3 kaasreisijat, lisaks on määratud toitjakaotuspension viiele lapsele.
2005	Soome	2,8 mln €	2,6 mln €	Sõiduauto ja veoauto kokkupõrge reavahetusel. Veoauto juht sai üliraskeid vigastusi.
2015	Eesti	2,7 mln €	2,7 mln €	Sõiduauto kaldus vastassuunavööndisse ja põrkas kokku sõiduautoga. Kuus inimest said kergemaid vigastusi, kaks raskeid vigastusi ja üks üliraskeid vigastusi.
2014	Soome	2,5 mln €	2,5 mln €	Sõiduauto sõitis teelt välja ja kaks kaasreisijat said väga raskeid kehavigastusi.
2014	Saksamaa	2,4 mln €	0,7 mln €	Rong sõitis otsa raudteele tagurdanud veoautole. Veoauto hävis, rong sai ulatuslikke kahjustusi. Samuti said juhtumis kannatada rongijuht ja reisijad.
2011	Soome	1,7 mln €	1,7 mln €	Sõiduk kaotas juhitavuse ning põrkas kokku vastassuunas liikuva autoga. Kannatanu sõiduki juht sai üliraskeid kehavigastusi.
1997	Prantsusmaa	1,5 mln €	1,5 mln €	Sõiduauto sõitis ette peateel liikunud mootorrattale. Kokkupõrke tulemusena sai mootorrattur üliraskeid kehavigastusi.

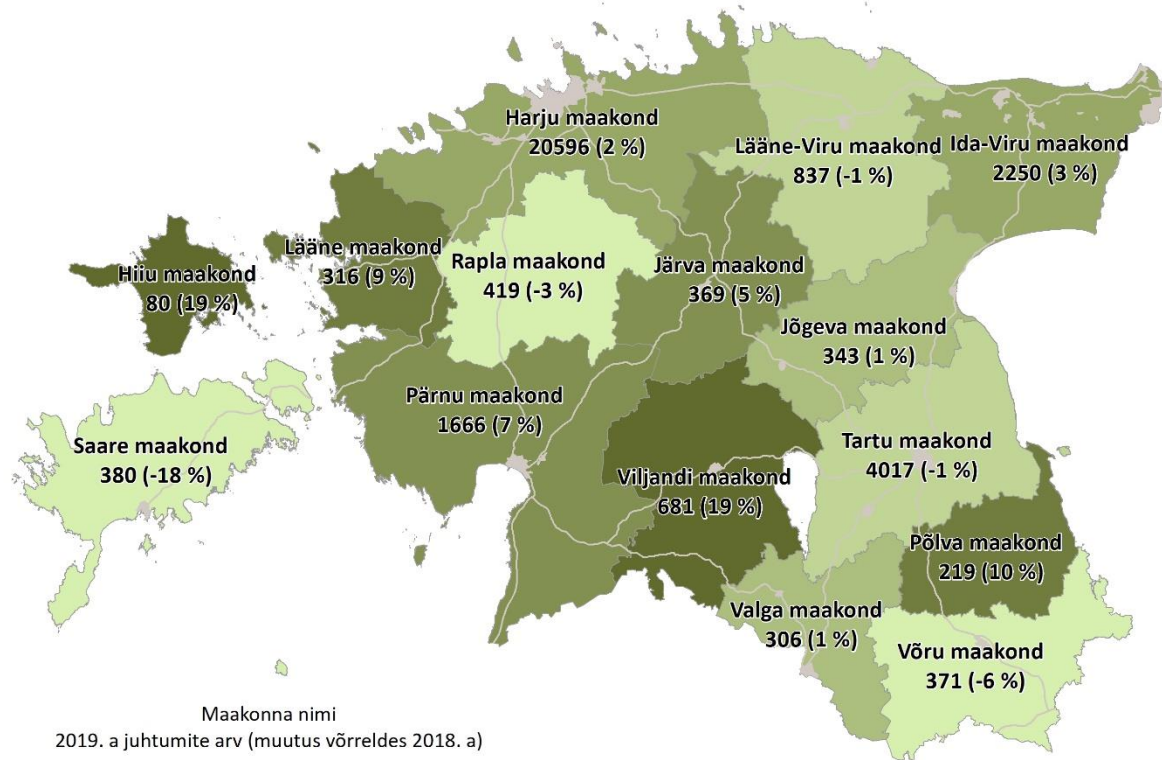
Sõidukite ja klientide arv



Eesti Liikluskindlustuse Fond
Eesti Kindlustusseltside Liit



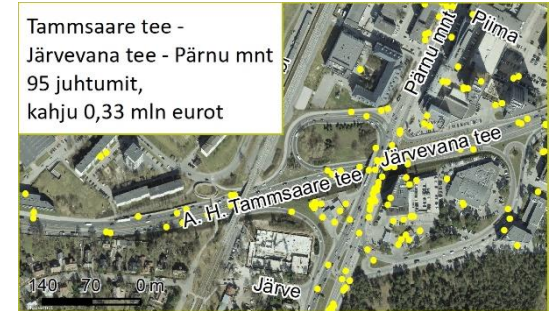
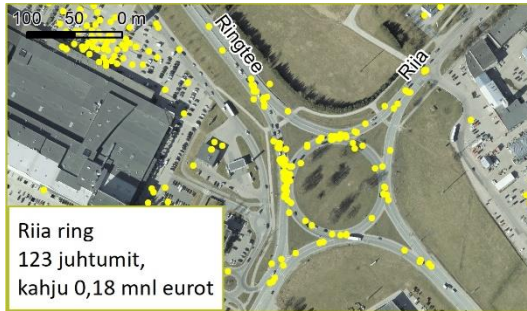
Juhtumite arv maakonniti



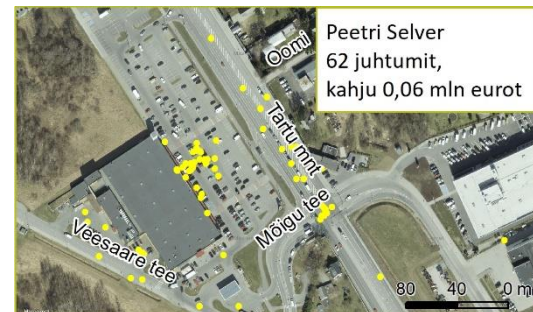
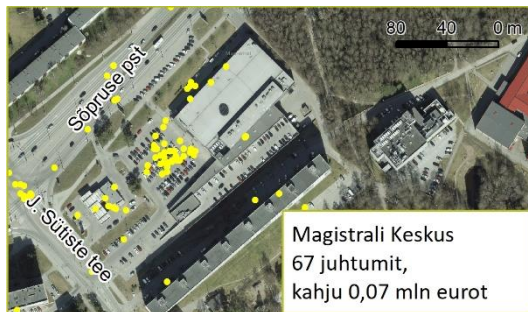
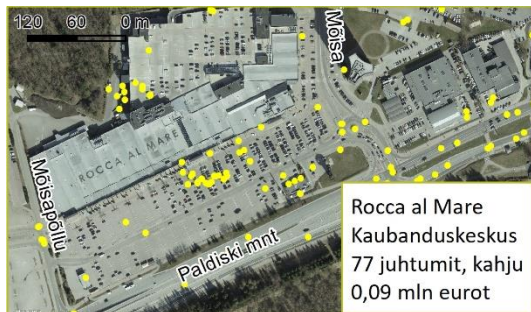
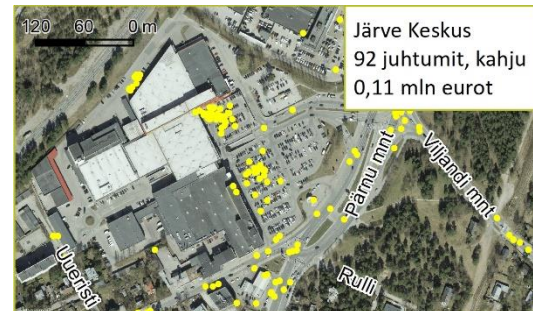
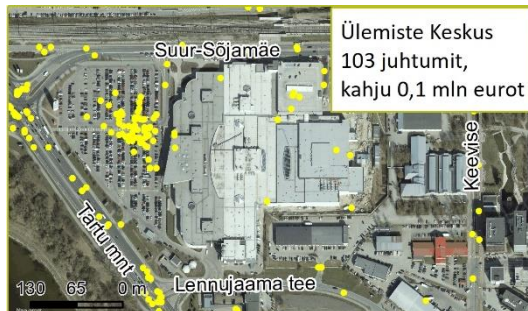
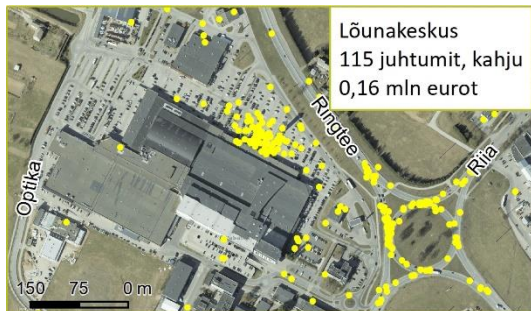
Sagedased liiklusõnnetuste ristmikud (2019. a)



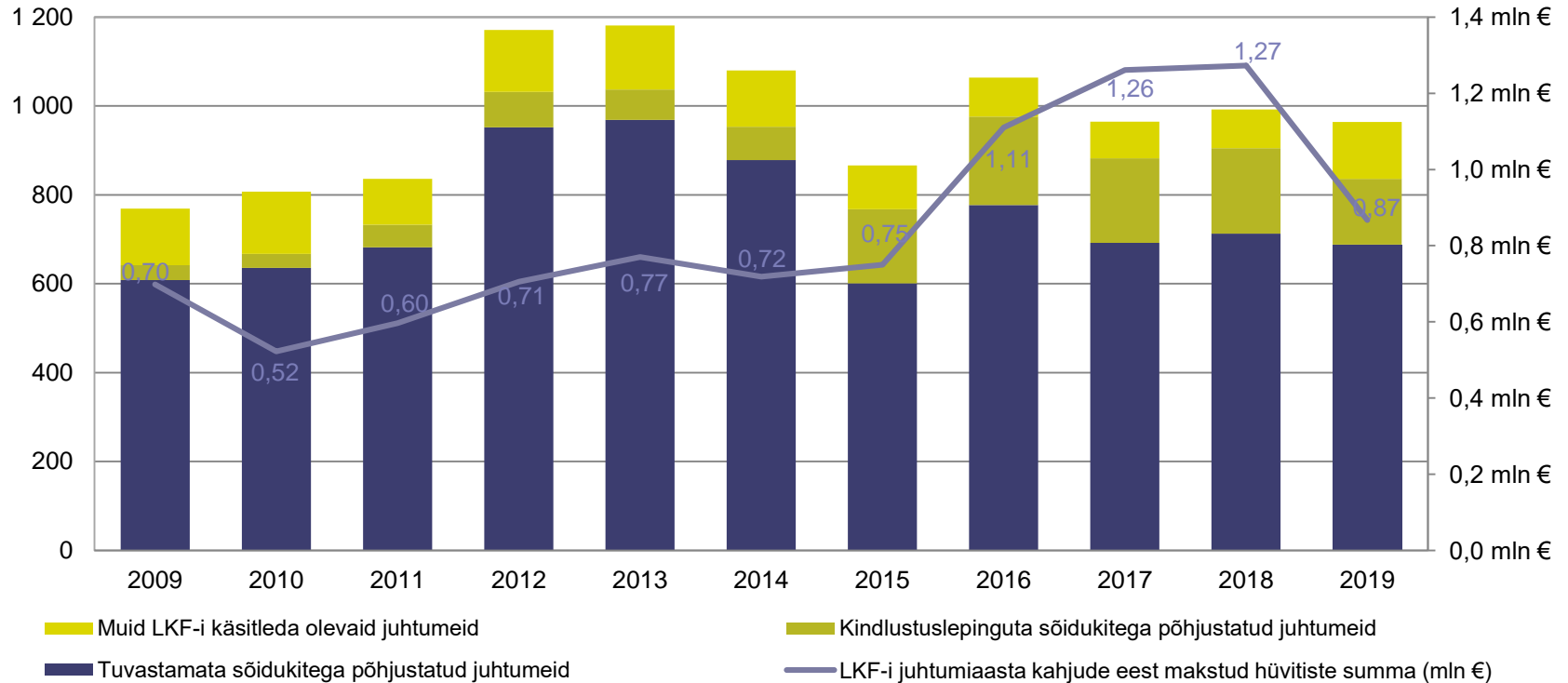
Eesti Liikluskindlustuse Fond
Eesti Kindlustusseltside Liit



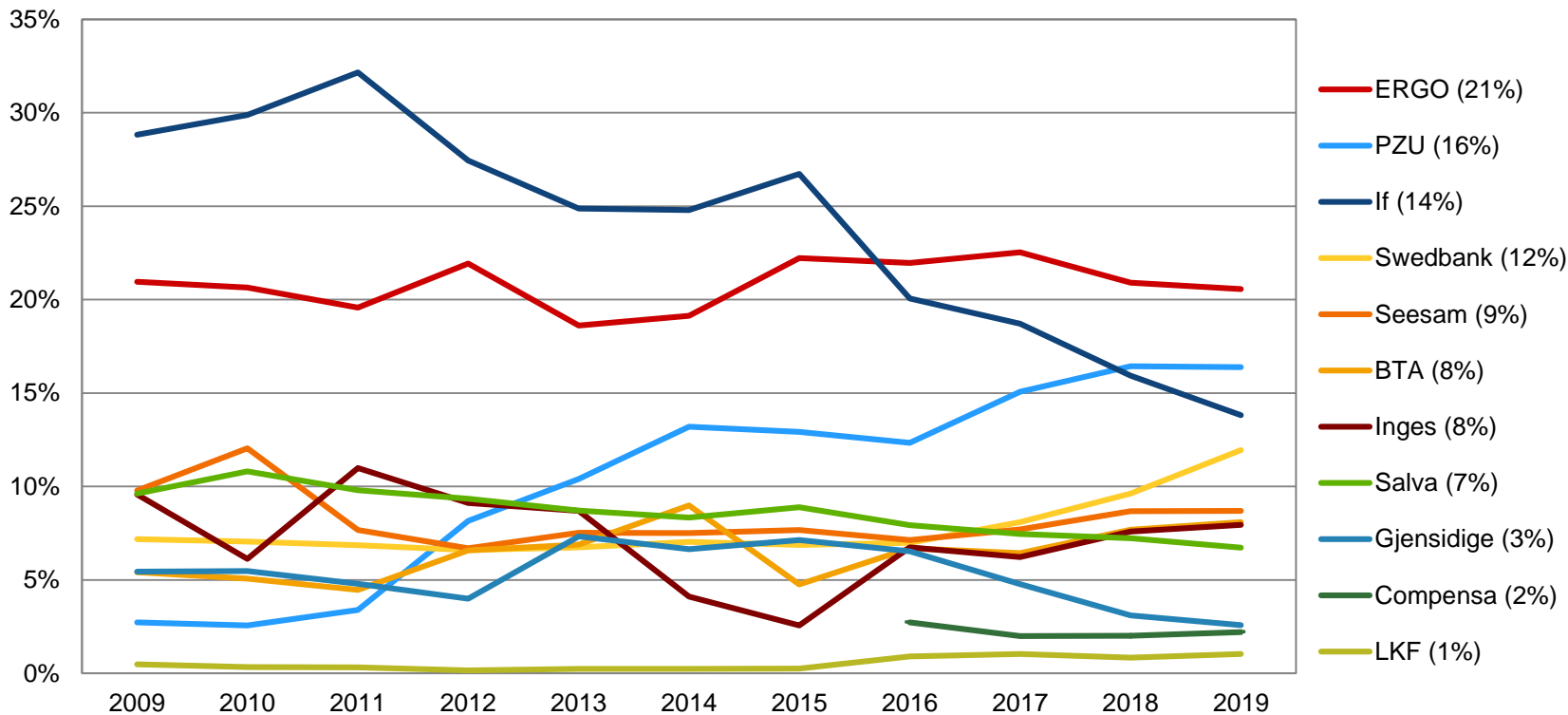
Sagedased liiklusõnnetuste parklad (2019. a)



LKF-i juhtumiaasta kahjud



Liikluskindlustuse turuosad



Makstud hüvitised ja eraldis tuleviku hüvitisteks

