



Eesti Liikluskindlustuse Fond  
Eesti Kindlustusseltside Liit

# Liikluskindlustuse statistika

## 2019. aasta 9 kuud

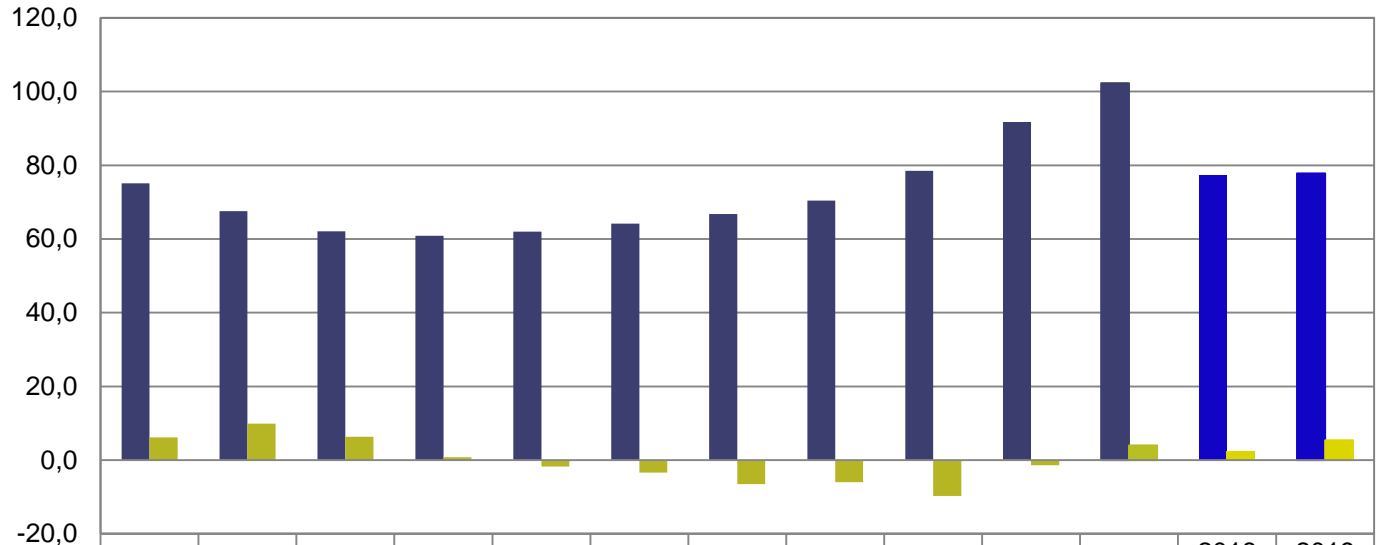
**Kea Mei**

kea.mei@lkf.ee

# Kokkuvõte

	2019. aasta 9 kuud	Võrreldes eelmise aasta sama ajaga
Kindlustusmaksed	77,8 mln eurot	1%
Keskmine aastamakse	134 eurot	-3%
Kindlustuslepinguga sõidukeid seisuga 30.09.2019	771 670	3%
Kindlustusjuhtumite arv	27 069	2%
Keskmine kahju	1 813 eurot	-14%
Eraldis väljamaksmata hüvitiseks seisuga 30.09.2019	126,5 mln eurot	13%
Tulemus (kasum või kahjum) liikluskindlustusest	5,4 mln eurot	+3 mln eurot

# Kindlustusmaksed ja tulemus



■ Kindlustusmaksed (mln €)

■ Tulemus (mln €)

2008

2009

2010

2011

2012

2013

2014

2015

2016

2017

2018

2018  
9  
kuud

2019  
9  
kuud

75,1

67,6

62,1

60,9

62,0

64,1

66,8

70,5

78,5

91,7

102,3

77,3

77,8

6,2

9,9

6,3

0,8

-1,7

-3,4

-6,5

-6,0

-9,7

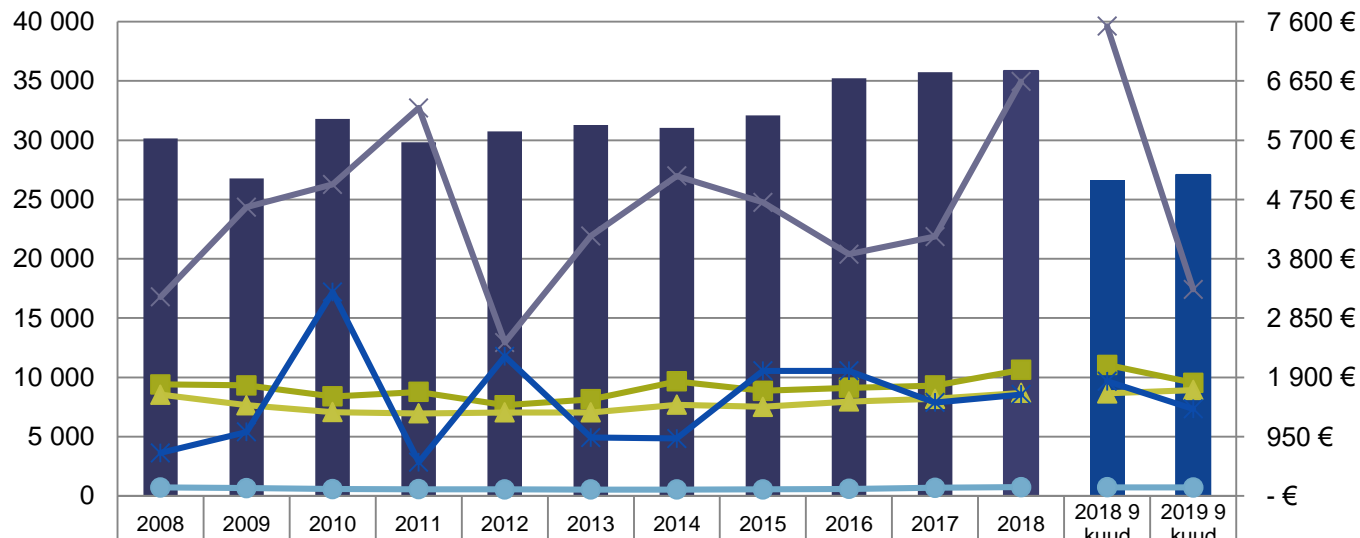
-1,4

4,0

2,4

5,4

# Keskmiselt 99 juhtumit päevas



Juhtumite arv	30 156	26 781	31 789	29 832	30 750	31 282	31 053	32 109	35 234	35 738	35 844	26 656	27 069
Keskmine kahju (€)	1 788	1 771	1 595	1 667	1 452	1 548	1 835	1 685	1 732	1 768	2 021	2 100	1 813
Keskmine sõidukikahju (€)	1 622	1 453	1 344	1 323	1 337	1 338	1 461	1 428	1 511	1 556	1 650	1 642	1 696
Keskmine isikukahju (€)	3 190	4 628	4 993	6 218	2 459	4 167	5 127	4 704	3 873	4 156	6 640	7 528	3 310
Keskmine mittevaraline kahju (€)	689	1 026	3 266	541	2 236	936	919	2 005	2 003	1 497	1 624	1 838	1 393
Keskmine aastamakse (€)	134	125	110	107	104	102	102	105	112	130	142	139	134

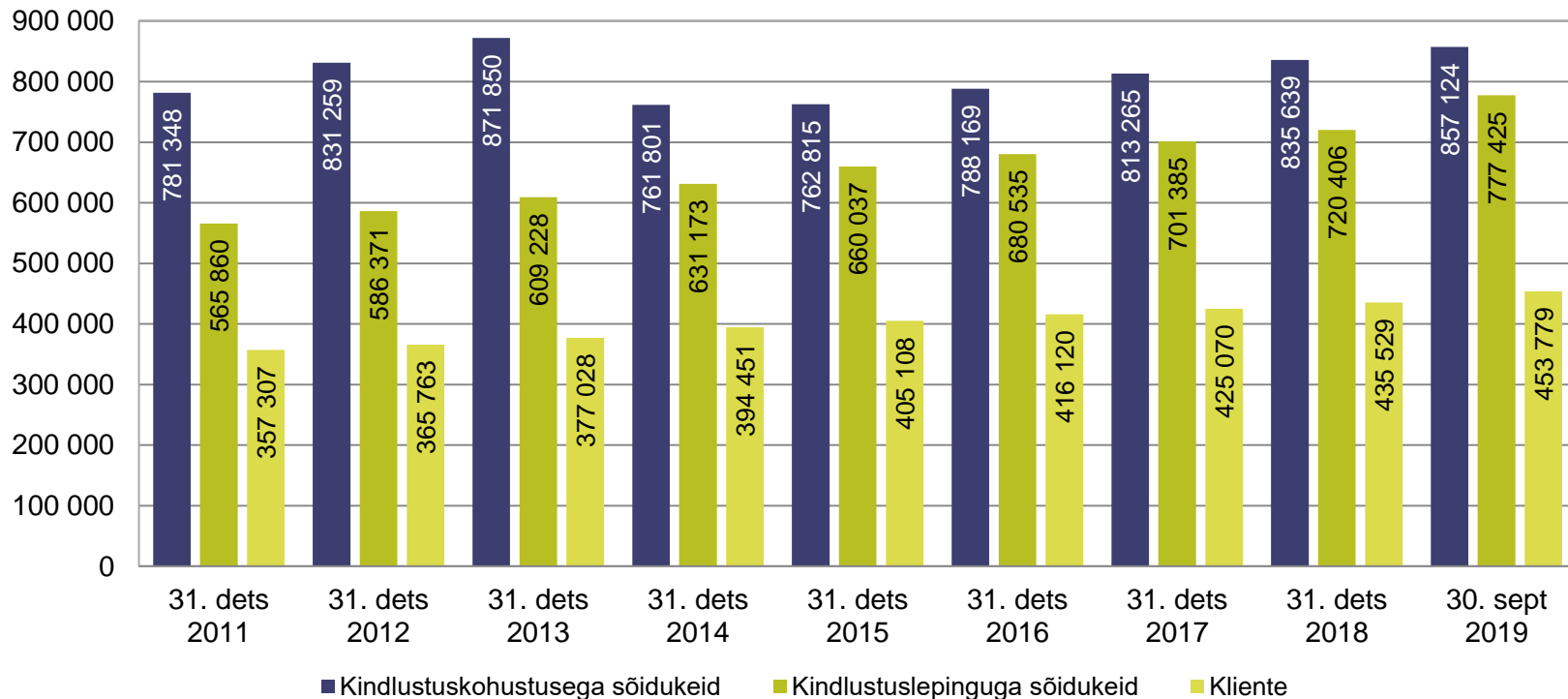
# Suurimad kahjud läbi aegade

Aasta	Koht	Kahju kokku	sh. isikukahju	Kirjeldus
2011	Soome	4,7 mln €	4,7 mln €	Sõiduk paiskus teelt välja, kaasreisija sai üliraskeid vigastusi.
2009	Soome	3,0 mln €	3,0 mln €	Jalgrattur sõitis ülekaigurajal ilma kiivrita sõiduauto ette ja sai peavigastuse.
2007	Soome	2,8 mln €	2,8 mln €	Sõiduauto pörkas kokku vastutuleva sõidukiga. Kannatanu sõiduki juht hukkus, vigastada sai veel 3 kaasreisijat, lisaks on määratud toitjakaotuspension viiele lapsele.
2005	Soome	2,8 mln €	2,6 mln €	Sõiduauto ja veoauto kokkupõrge reavahetusel. Veoauto juht sai üliraskeid vigastusi.
2015	Eesti	2,7 mln €	2,7 mln €	Sõiduauto kaldus vastassuunavööndisse ja pörkas kokku sõiduautoga. Kuus inimest said kergemaid vigastusi, kaks raskeid vigastusi ja üks üliraskeid vigastusi.
2014	Soome	2,5 mln €	2,5 mln €	Sõiduauto sõitis teelt välja ja kaks kaasreisijat said väga raskeid kehavigastusi.
2014	Saksamaa	2,4 mln €	0,7 mln €	Rong sõitis otsa raudteele tagurdanud veoautole. Veoauto hävis, rong sai ulatuslikke kahjustusi. Samuti said juhtumis kannatada rongijuht ja reisijad.
2011	Soome	1,7 mln €	1,7 mln €	Sõiduk kaotas juhitavuse ning pörkas kokku vastassuunas liikuva autoga. Kannatanu sõiduki juht sai üliraskeid kehavigastusi.
1997	Prantsusmaa	1,5 mln €	1,5 mln €	Sõiduauto sõitis ette peateel liikunud mootorrattale. Kokkupõrke tulemusena sai mootorrattur üliraskeid kehavigastusi.
2013	Eesti	1,3 mln €	1,3 mln €	Sõiduauto ja väikebussi laupkokkupõrge, mille tagajärjel paiskus buss kraavi. Vigastusi said juhid ja kaassõitjad.

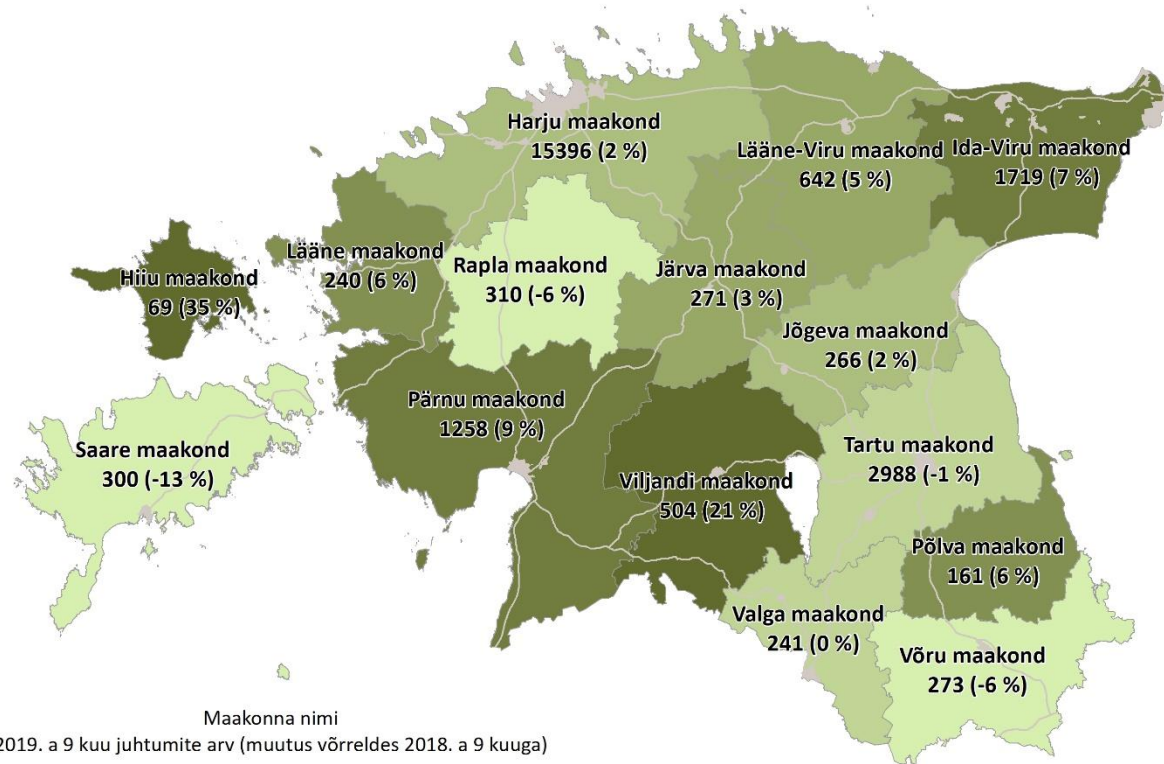
# Sõidukite ja klientide arv



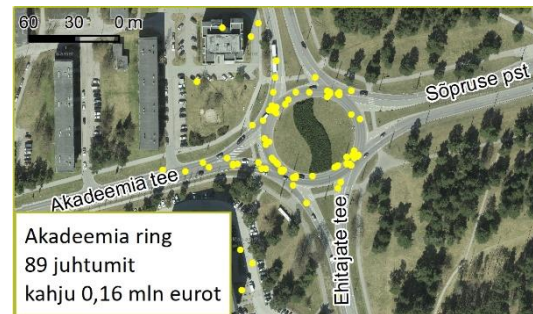
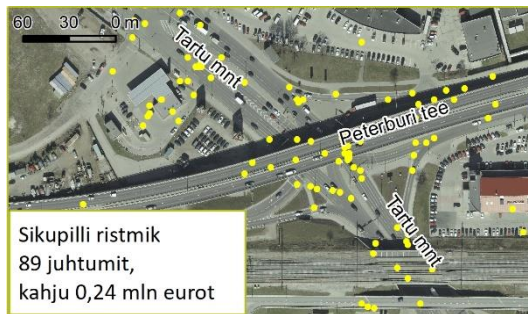
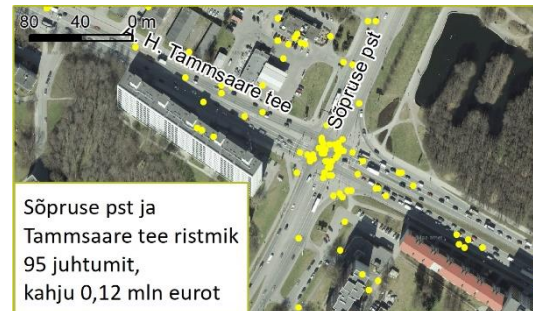
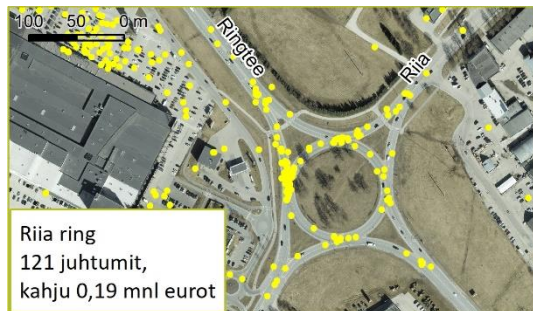
Eesti Liikluskindlustuse Fond  
Eesti Kindlustusseltside Liit



# Juhtumite arv maakonniti

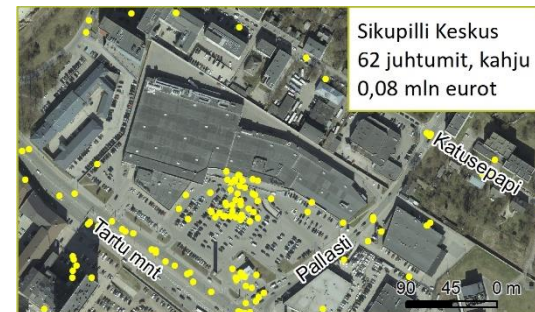
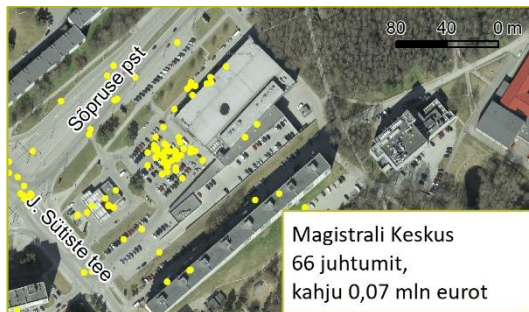
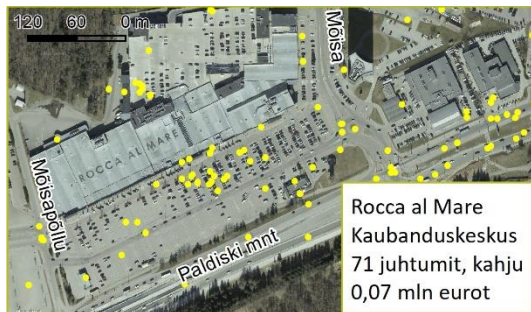
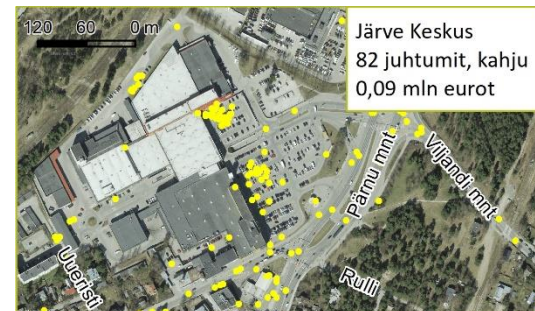
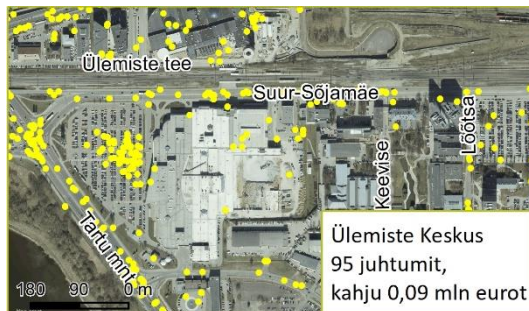
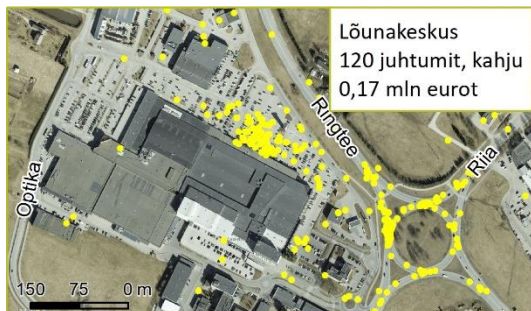


# Sagedased liiklusõnnetuste ristmikud (2018. IV kv kuni 2019. III kv)

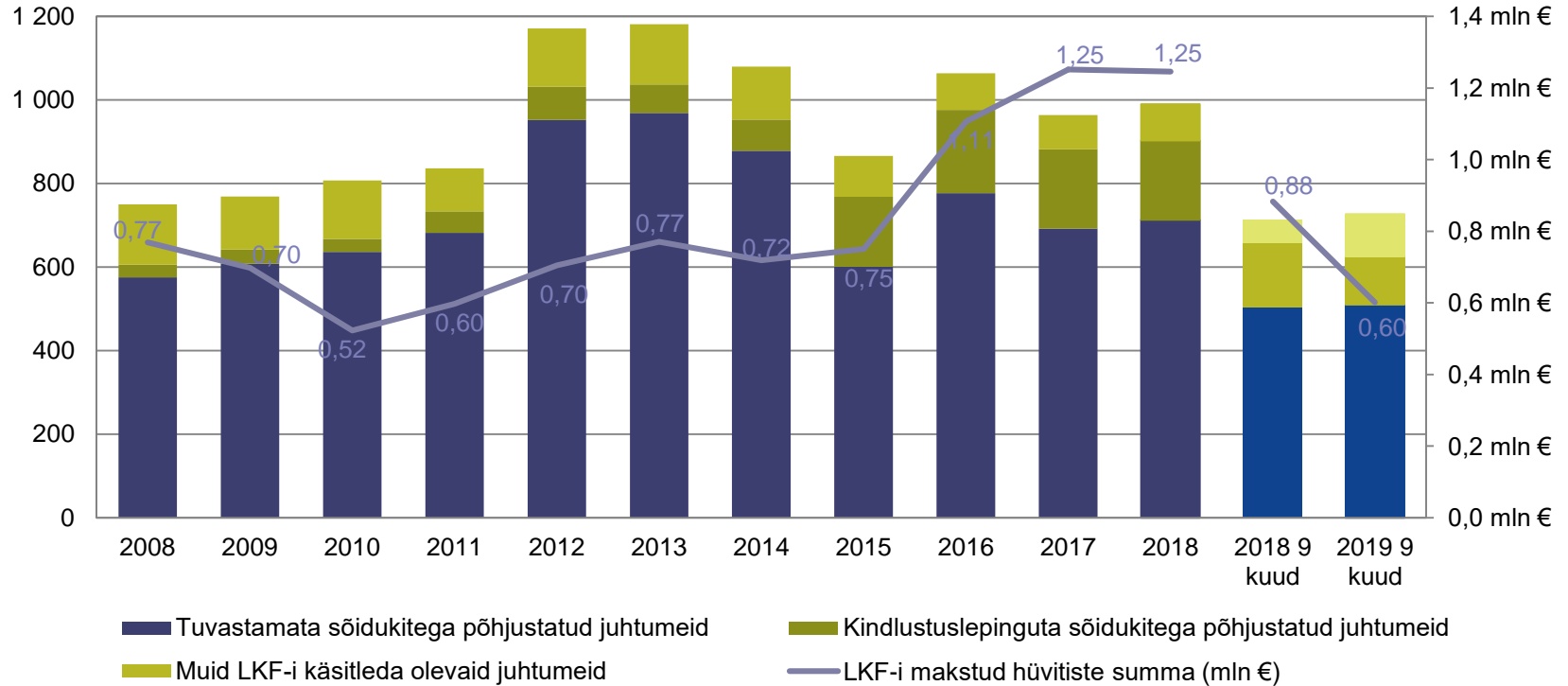




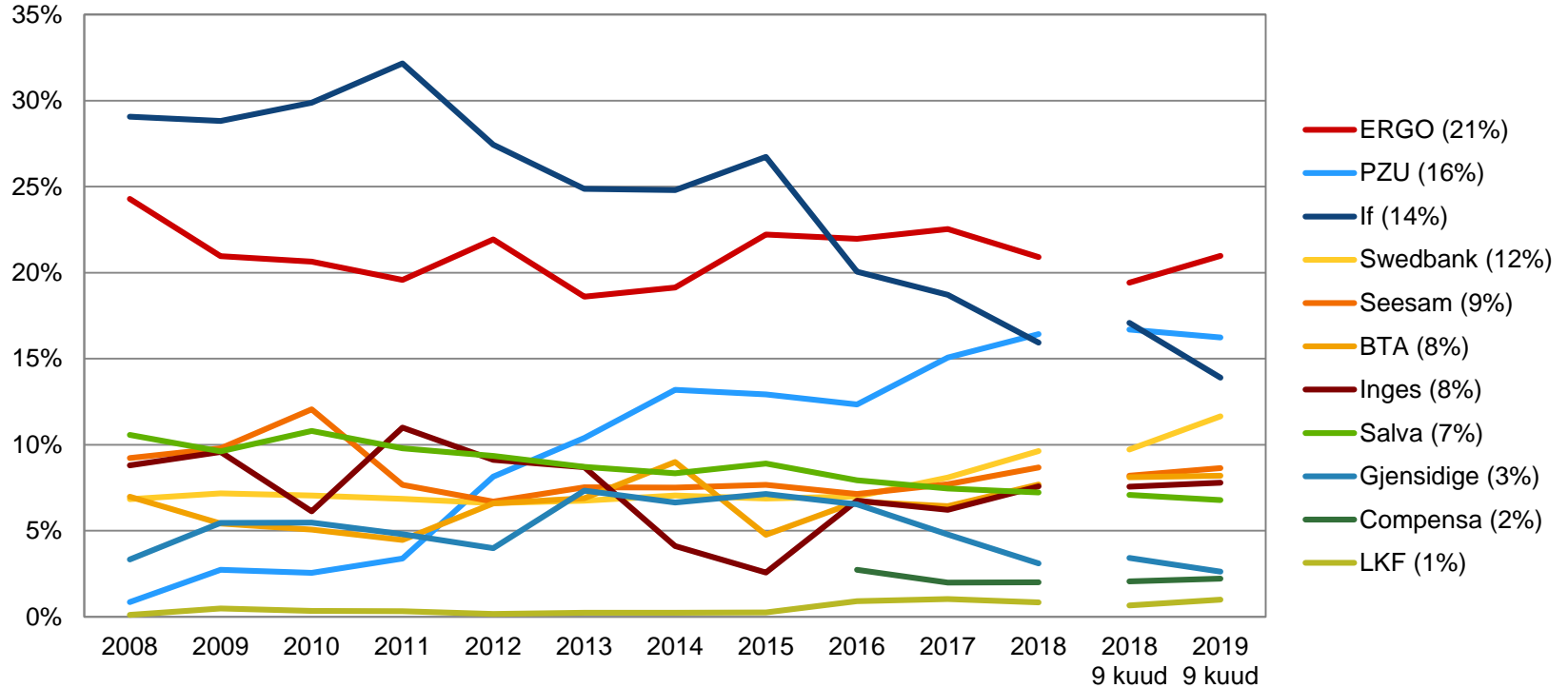
# Sagedased liiklusõnnetuste parklad (2018. IV kv kuni 2019. III kv)



# LKF-i juhtumiaasta kahjud



# Liikluskindlustuse turuosad



# Makstud hüvitised ja eraldis tuleviku hüvitisteks

