



Eesti Liikluskindlustuse Fond
Eesti Kindlustusseltside Liit

Liikluskindlustuse statistika

2019. aasta 6 kuud

Kea Mei

kea.mei@lkf.ee

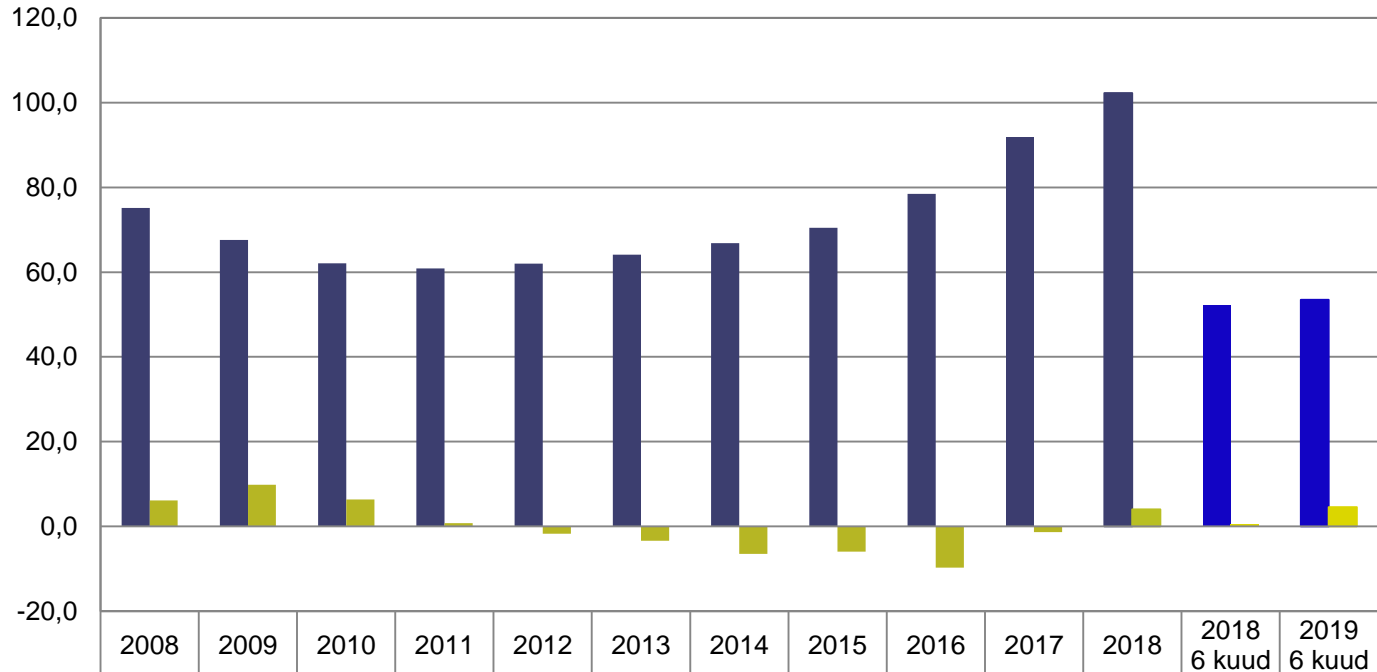
Kokkuvõte

	2019. aasta 6 kuud	Võrreldes eelmise aasta sama ajaga
Kindlustusmaksed	53,5 mln eurot	2%
Keskmine aastamakse	136 eurot	-1%
Kindlustuslepinguga sõidukeid seisuga 30.06.2019	771 670	3%
Kindlustusjuhtumite arv	18 253	3%
Keskmine kahju	1 791 eurot	-8%
Eraldis väljamaksmata hüvitiseks seisuga 30.06.2019	118,2 mln eurot	10%
Tulemus (kasum või kahjum) liikluskindlustusest	4,5 mln eurot	+4,1 mln eurot

Kindlustusmaksed ja tulemus

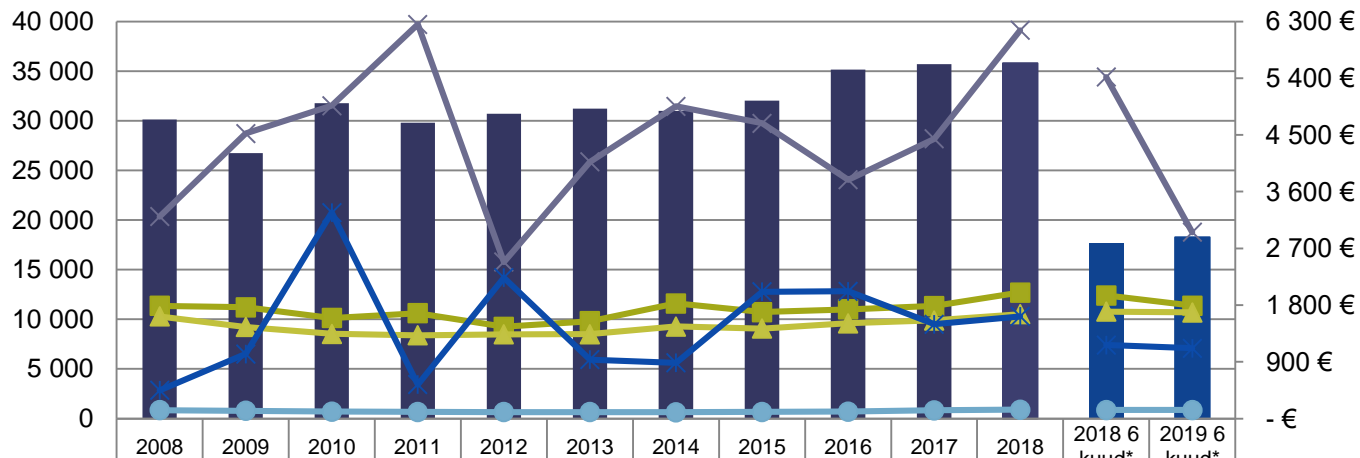


Eesti Liikluskindlustuse Fond
Eesti Kindlustusseltside Liit



■ Kindlustusmaksed (mln €)	75,1	67,6	62,1	60,9	62,0	64,1	66,8	70,5	78,5	91,7	102,3	52,3	53,5
■ Tulemus (mln €)	6,2	9,9	6,3	0,8	-1,7	-3,4	-6,5	-6,0	-9,7	-1,4	4,0	0,4	4,5

Keskmiselt 101 juhtumit päevas



Juhtumite arv	30 116	26 751	31 754	29 791	30 695	31 213	30 998	32 016	35 151	35 706	35 786	17 722	18 253
Keskmine kahju (€)	1 790	1 766	1 595	1 671	1 456	1 546	1 827	1 689	1 733	1 787	2 000	1 953	1 791
Keskmine sõidukikahju (€)	1 622	1 453	1 344	1 323	1 337	1 338	1 461	1 429	1 513	1 559	1 657	1 698	1 684
Keskmine isikukahju (€)	3 205	4 521	4 964	6 254	2 483	4 074	4 953	4 685	3 789	4 439	6 160	5 419	2 957
Keskmine mittevaraline kahju (€)	449	1 026	3 268	541	2 236	936	886	2 011	2 019	1 497	1 622	1 166	1 116
Keskmine aastamakse (€)	134	125	110	107	104	102	102	105	112	130	142	137	136

*Seisuga 30.07.2018

**Seisuga 30.07.2019

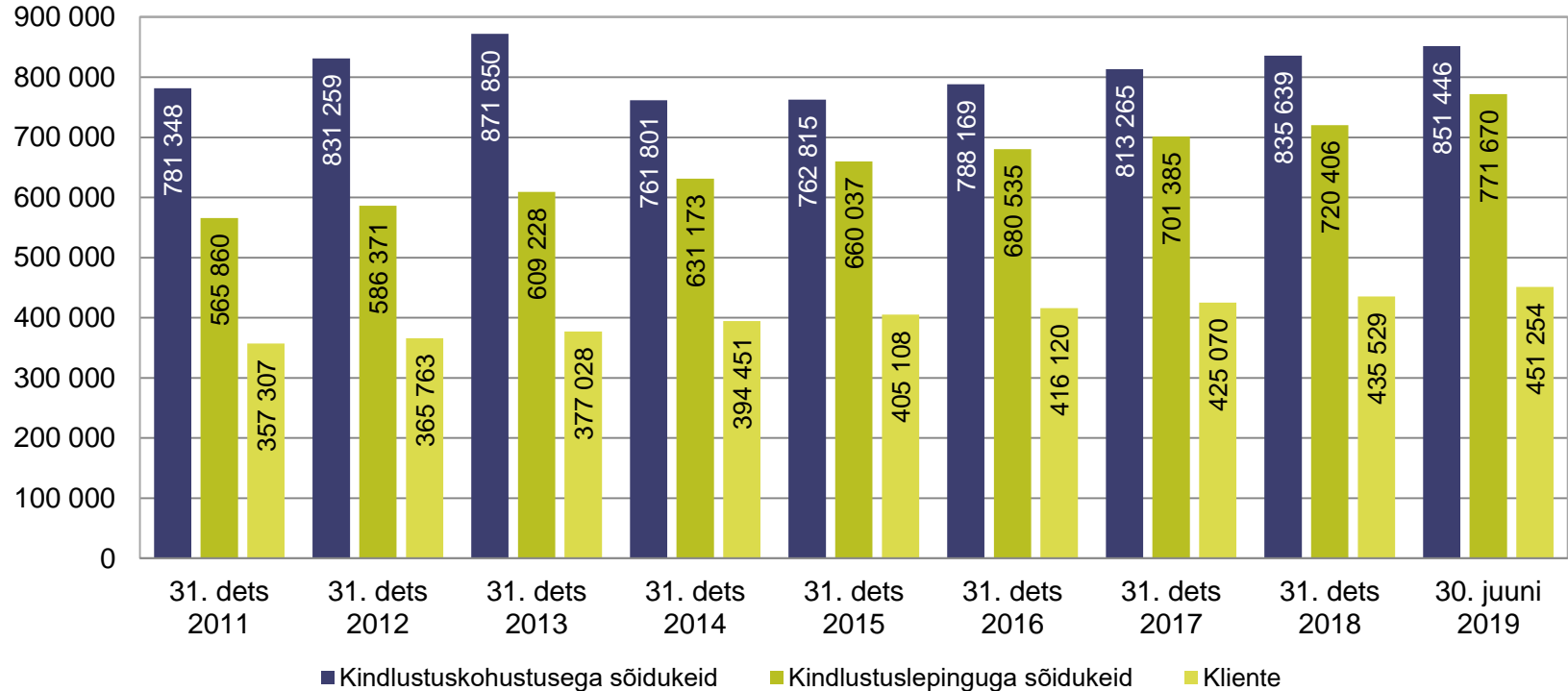
Suurimad kahjud läbi aegade

Aasta	Koht	Kahju kokku	sh. isikukahju	Kirjeldus
2011	Soome	4,7 mln €	4,7 mln €	Sõiduk paiskus teelt välja, kaasreisija sai üliraskeid vigastusi.
2009	Soome	3,0 mln €	3,0 mln €	Jalgrattur sõitis ülekaigurajal ilma kiivrita sõiduauto ette ja sai peavigastuse.
2005	Soome	2,7 mln €	2,6 mln €	Sõiduauto ja veoauto kokkupõrge reavahetusel. Veoauto juht sai üliraskeid vigastusi.
2015	Eesti	2,7 mln €	2,7 mln €	Sõiduauto kaldus vastassuunavööndisse ja pörkas kokku sõiduautoga. Kuus inimest said kergemaid vigastusi, kaks raskeid vigastusi ja üks üliraskeid vigastusi.
2014	Soome	2,5 mln €	2,5 mln €	Sõiduauto sõitis teelt välja ja kaks kaasreisijat said väga raskeid kehavigastusi.
2014	Saksamaa	2,4 mln €	0,7 mln €	Rong sõitis otsa raudteele tagurdanud veoautole. Veoauto hävis, rong sai ulatuslikke kahjustusi. Samuti said juhtumis kannatada rongijuht ja reisijad.
2011	Soome	1,7 mln €	1,7 mln €	Sõiduk kaotas juhitavuse ning pörkas kokku vastassuunas liikuva autoga. Kannatanu sõiduki juht sai üliraskeid kehavigastusi.
1997	Prantsusmaa	1,5 mln €	1,5 mln €	Sõiduauto sõitis ette peateel liikunud mootorrattale. Kokkupõrke tulemusena sai mootorrattur üliraskeid kehavigastusi.
2009	Norra	1,3 mln €	0,0 mln €	Veokijuht põhjustas tunnelis liiklusõnnetuse. Tekkis tulekahju, mille tagajärjel sai tunnel koos kõikide kommunikatsioonidega ulatuslikke kahjustusi.
2013	Eesti	1,3 mln €	1,3 mln €	Sõiduauto ja väikebussi laupkokkupõrge, mille tagajärjel paiskus buss kraavi. Vigastusi said juhid ja kaassõitjad.

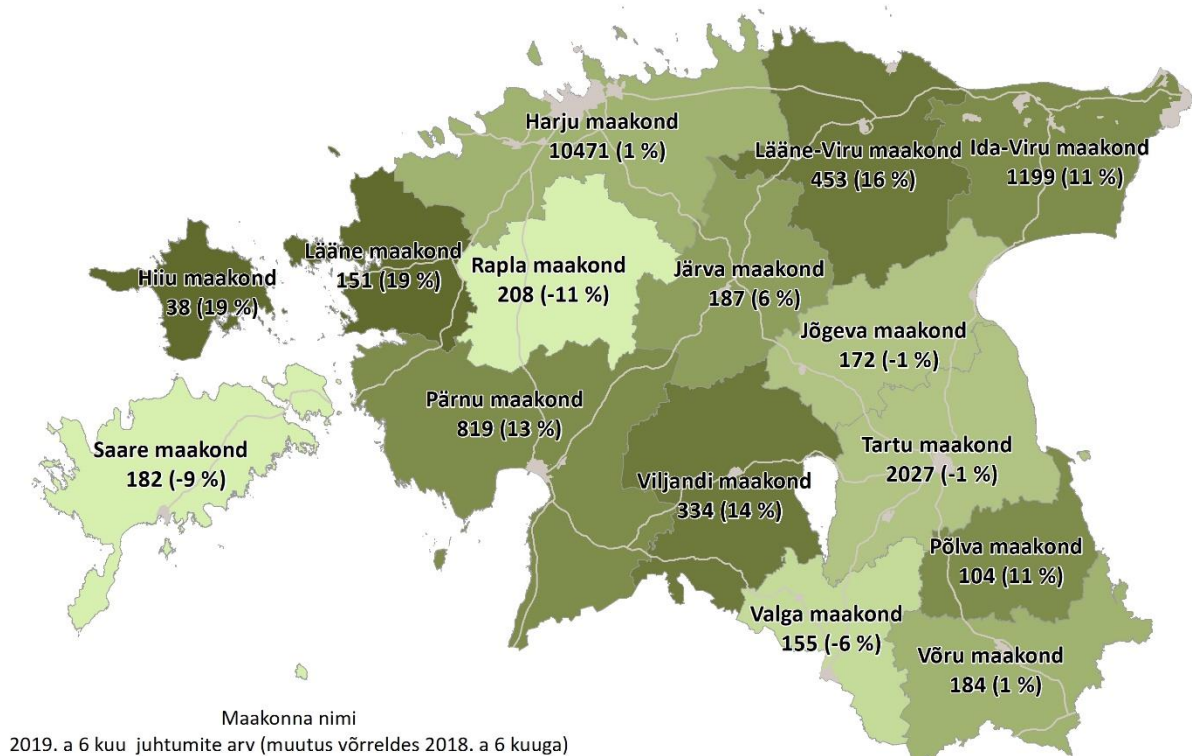
Sõidukite ja klientide arv



Eesti Liikluskindlustuse Fond
Eesti Kindlustusseltside Liit



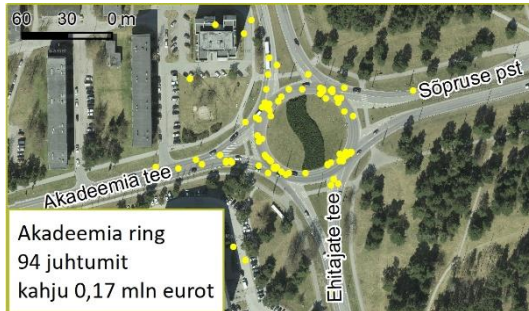
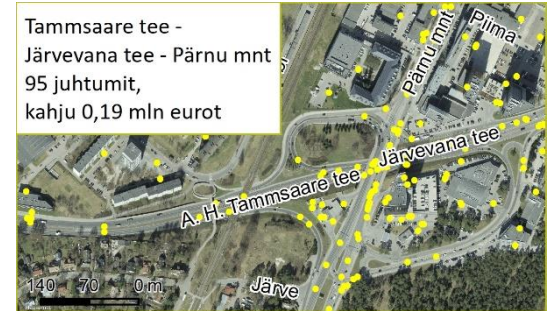
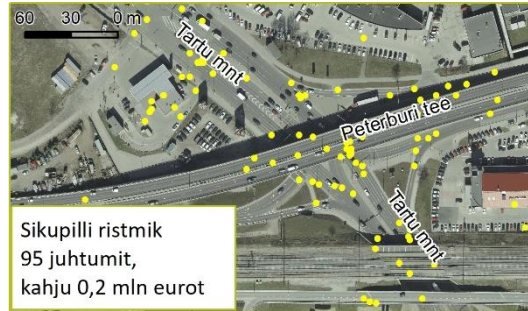
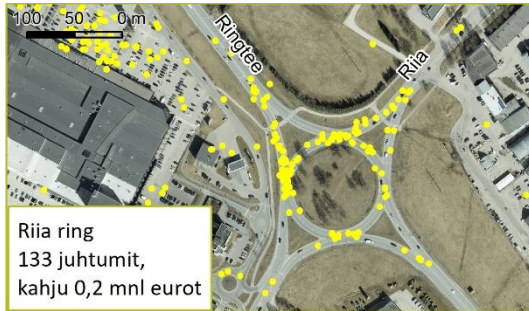
Juhtumite arv maakonniti



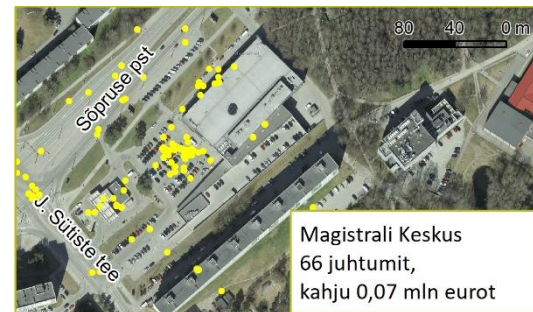
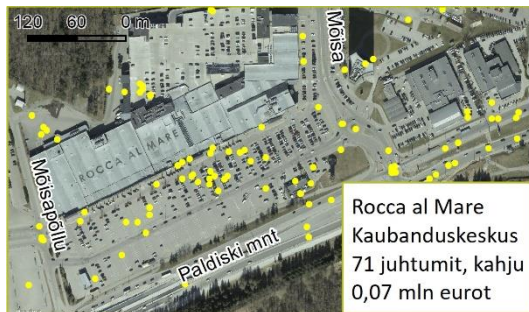
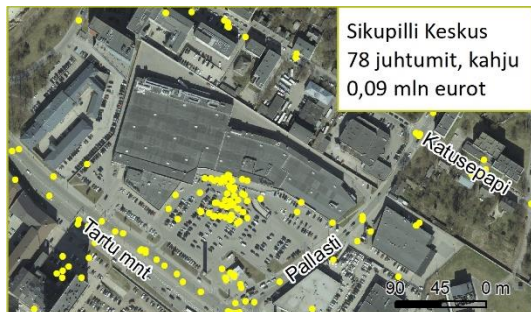
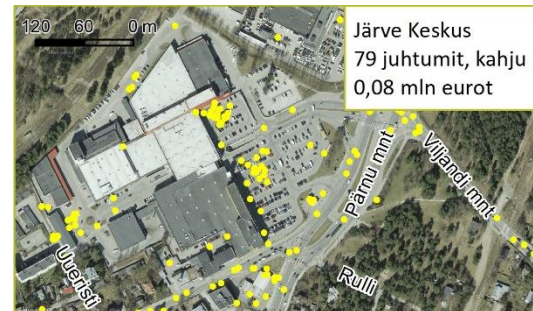
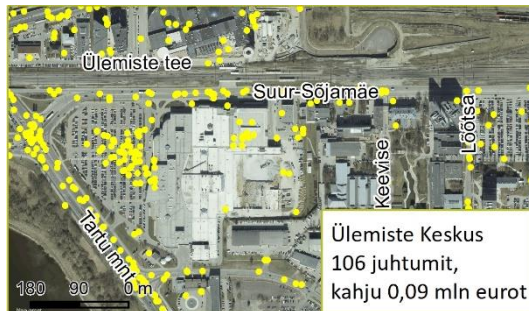
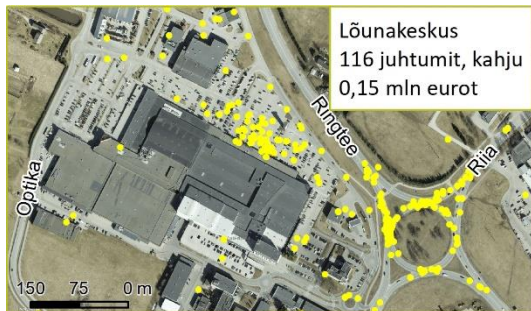
Maakonna nimi

2019. a 6 kuu juhtumite arv (muutus võrreldes 2018. a 6 kuuga)

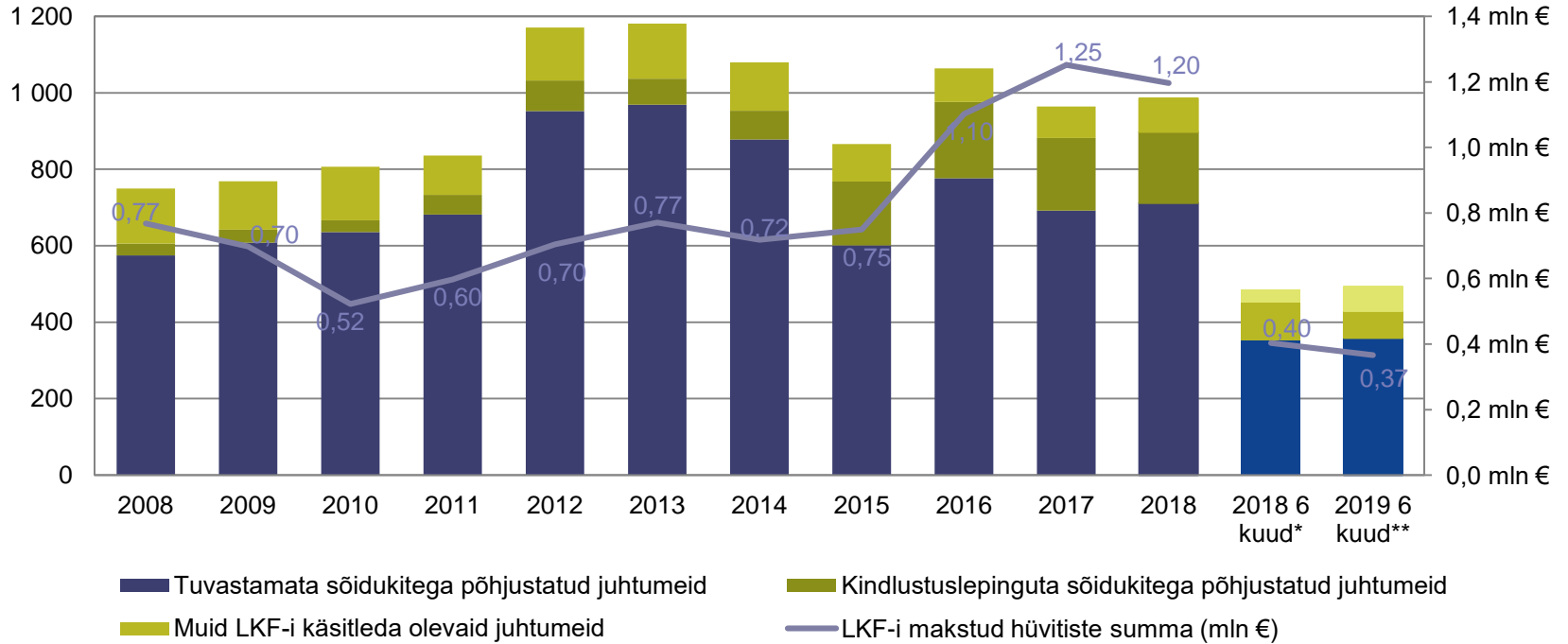
Sagedased liiklusõnnetuste ristmikud (2018. II pa kuni 2019. I pa)



Sagedased liiklusõnnetuste parklad (2018. II pa kuni 2019. I pa)

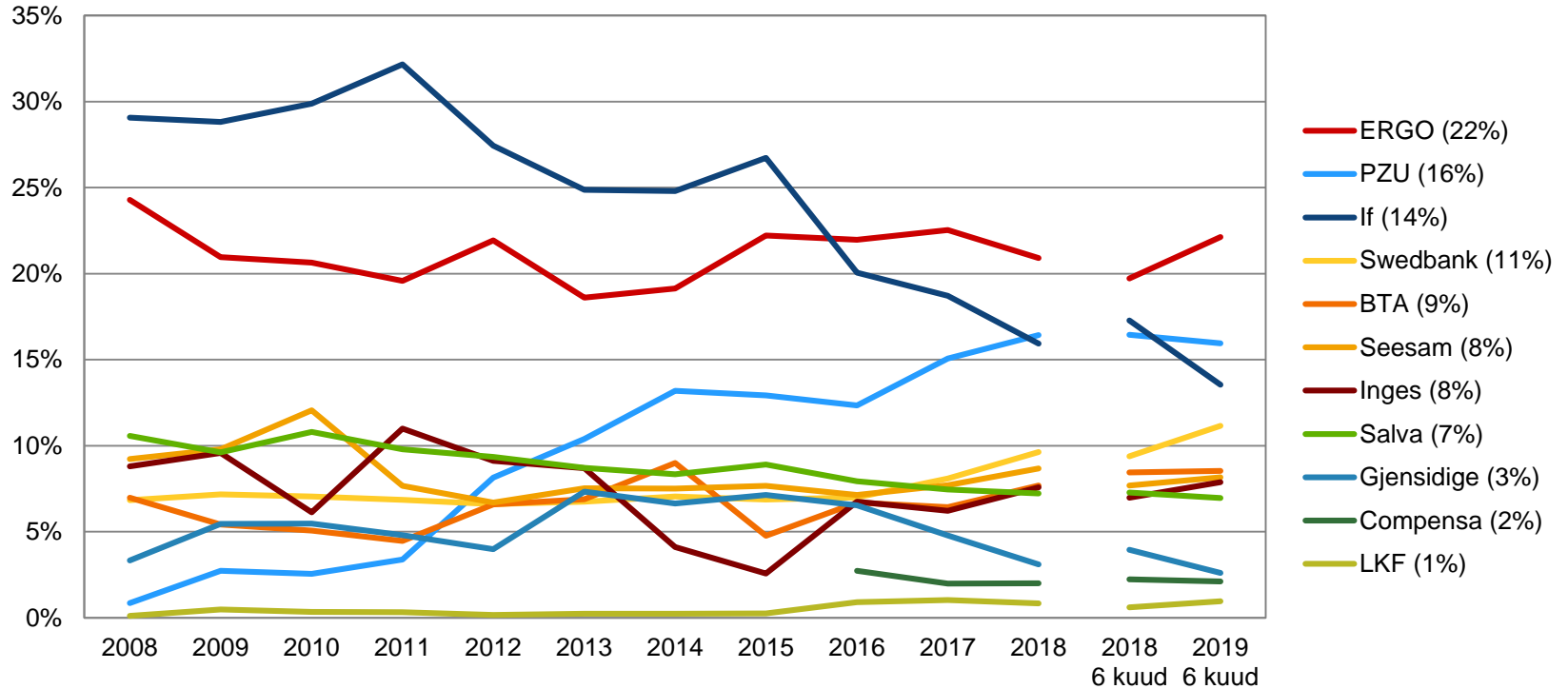


LKF-i juhtumiaasta kahjud



*Seisuga 30.06.2018
**Seisuga 30.06.2019

Liikluskindlustuse turuosad



Makstud hüvitised ja eraldis tuleviku hüvitisteks

