



Eesti Liikluskindlustuse Fond
Eesti Kindlustusseltside Liit

Liikluskindlustuse statistika

2019. aasta 3 kuud

Kea Mei

kea.mei@lkf.ee

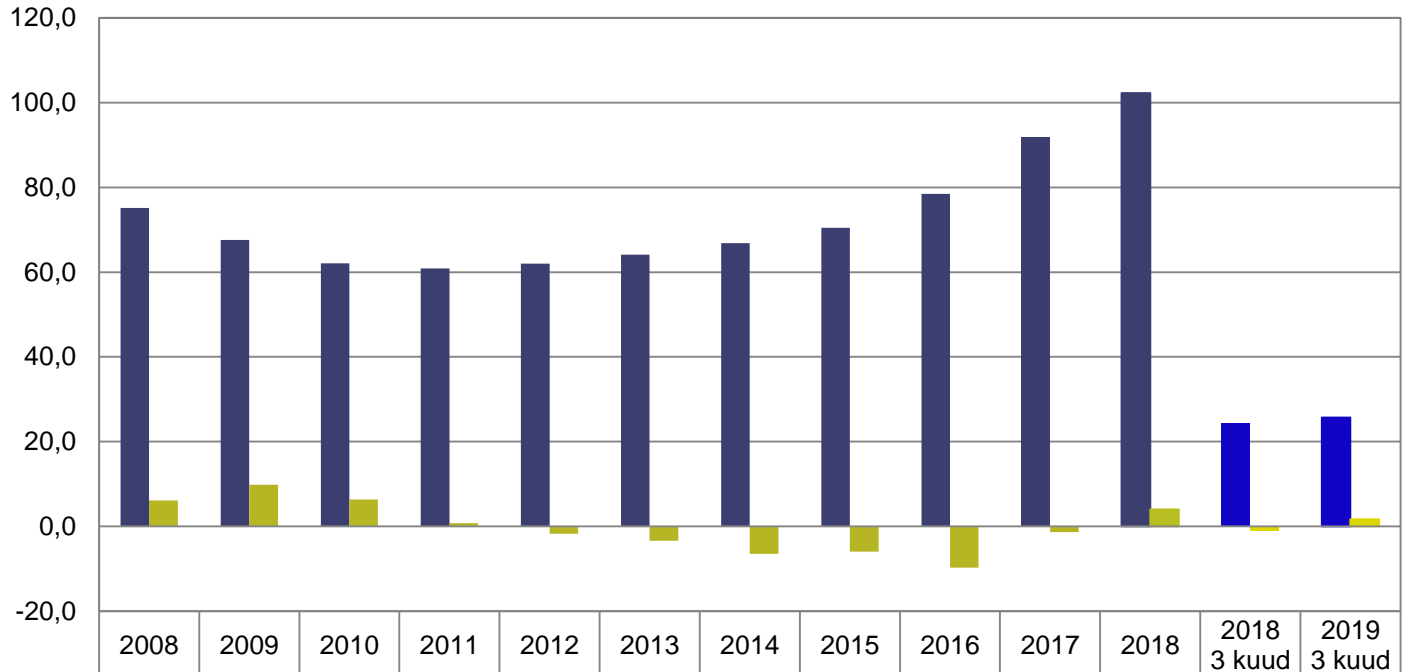
Kokkuvõte

	2019. aasta 3 kuud	Võrreldes eelmise aasta sama ajaga
Kindlustusmaksed	25,7 mln eurot	5%
Keskmine aastamakse	147 eurot	1%
Kindlustuslepinguga sõidukeid seisuga 31.03.2019	730 734	4%
Kindlustusjuhtumite arv	9 513	9%
Keskmine kahju	1 764 eurot	-8%
Eraldis väljamaksmata hüvitiseks seisuga 31.12.2018	117,3 mln eurot	12%
Tulemus (kasum või kahjum) liikluskindlustusest	1,7 mln eurot	+2,8 mln eurot

Kindlustusmaksed ja tulemus



Eesti Liikluskindlustuse Fond
Eesti Kindlustusseltside Liit

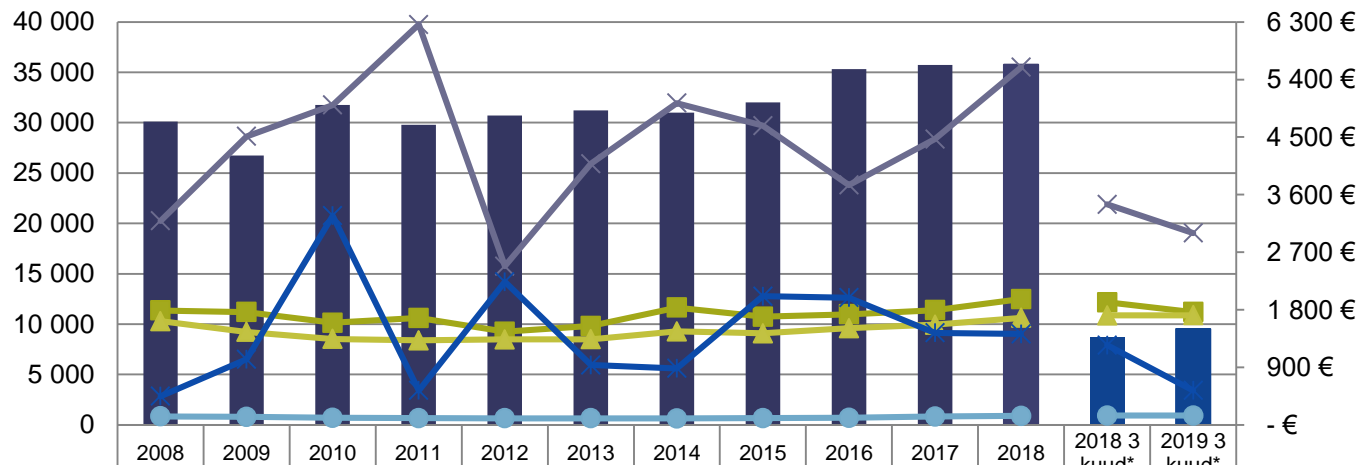


■ Kindlustusmaksed (mln €)	75,1	67,6	62,1	60,9	62,0	64,1	66,8	70,5	78,5	91,7	102,3	24,4	25,7
■ Tulemus (mln €)	6,2	9,9	6,3	0,8	-1,7	-3,4	-6,5	-6,0	-9,7	-1,4	4,0	-1,1	1,7

Keskmiselt 106 juhtumit päevas



Eesti Liikluskindlustuse Fond
Eesti Kindlustusseltside Liit



Juhtumite arv	30 116	26 751	31 755	29 798	30 703	31 220	31 007	32 021	35 307	35 728	35 772	8 697	9 513
Keskmine kahju (€)	1 788	1 765	1 597	1 671	1 457	1 547	1 833	1 691	1 729	1 794	1 967	1 916	1 764
Keskmine sõidukikahju (€)	1 622	1 453	1 343	1 323	1 338	1 339	1 462	1 431	1 512	1 566	1 674	1 712	1 713
Keskmine isikukahju (€)	3 190	4 510	5 001	6 260	2 481	4 082	5 032	4 678	3 751	4 468	5 592	3 447	3 000
Keskmine mittevaraline kahju (€)	449	1 026	3 269	540	2 236	936	884	2 011	1 988	1 439	1 421	1 247	538
Keskmine aastamakse (€)	134	125	110	107	104	102	102	105	112	130	142	145	147

*Seisuga 17.04.2018

**Seisuga 17.04.2019

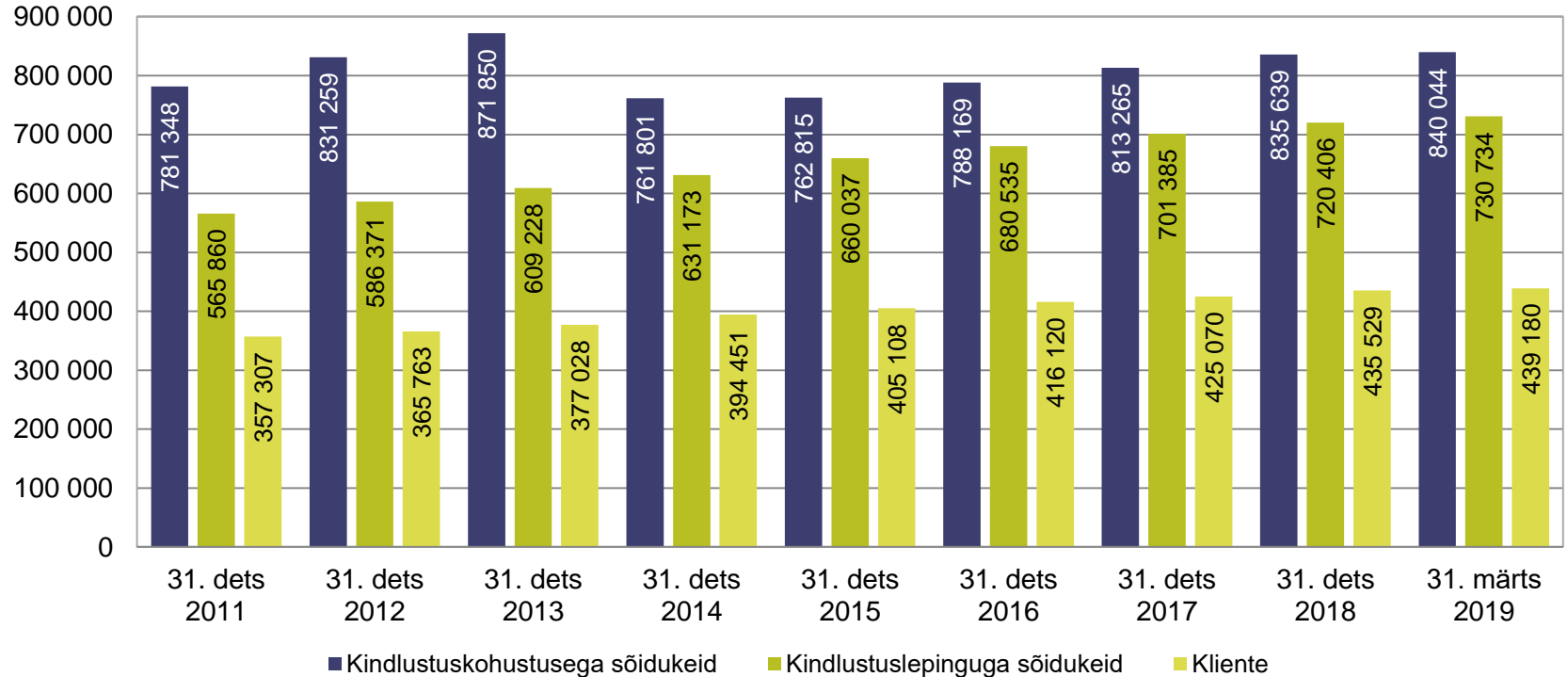
Suurimad kahjud läbi aegade

Aasta	Koht	Kahju kokku	sh. isikukahju	Kirjeldus
2011	Soome	4,7 mln €	4,7 mln €	Sõiduk paiskus teelt välja, kaasreisija sai üliraskeid vigastusi.
2009	Soome	3,0 mln €	3,0 mln €	Jalgrattur sõitis ülekaigurajal ilma kiivrita sõiduauto ette ja sai peavigastuse.
2015	Eesti	2,7 mln €	2,7 mln €	Sõiduauto kaldus vastassuunavööndisse ja pörkas kokku sõiduautoga. Kuus inimest said kergemaid vigastusi, kaks raskeid vigastusi ja üks üliraskeid vigastusi.
2014	Soome	2,5 mln €	2,5 mln €	Sõiduauto sõitis teelt välja ja kaks kaasreisijat said väga raskeid kehavigastusi.
2014	Saksamaa	2,4 mln €	0,7 mln €	Rong sõitis otsa raudteele tagurdanud veoautole. Veoauto hävis, rong sai ulatuslikke kahjustusi. Samuti said juhtumis kannatada rongijuht ja reisijad.
2005	Soome	2,1 mln €	1,9 mln €	Sõiduauto ja veoauto kokkupõrge reavahetusel. Veoauto juht sai üliraskeid vigastusi.
2011	Soome	1,7 mln €	1,7 mln €	Sõiduk kaotas juhitavuse ning pörkas kokku vastassuunas liikuva autoga. Kannatanu sõiduki juht sai üliraskeid kehavigastusi.
1997	Prantsusmaa	1,5 mln €	1,52 mln €	Sõiduauto sõitis ette peateel liikunud mootorrattale. Kokkupõrke tulemusena sai mootorrattur üliraskeid kehavigastusi.
2013	Eesti	1,3 mln €	1,28 mln €	Sõiduauto ja väikebussi laupkokkupõrge, mille tagajärjel paiskus buss kraavi. Vigastusi said juhid ja kaassõitjad.
2009	Norra	1,3 mln €	0,0 €	Veokijuht põhjustas tunnelis liiklusõnnetuse. Tekkis tulekahju, mille tagajärjel sai tunnel koos kõikide kommunikatsioonidega ulatuslikke kahjustusi.

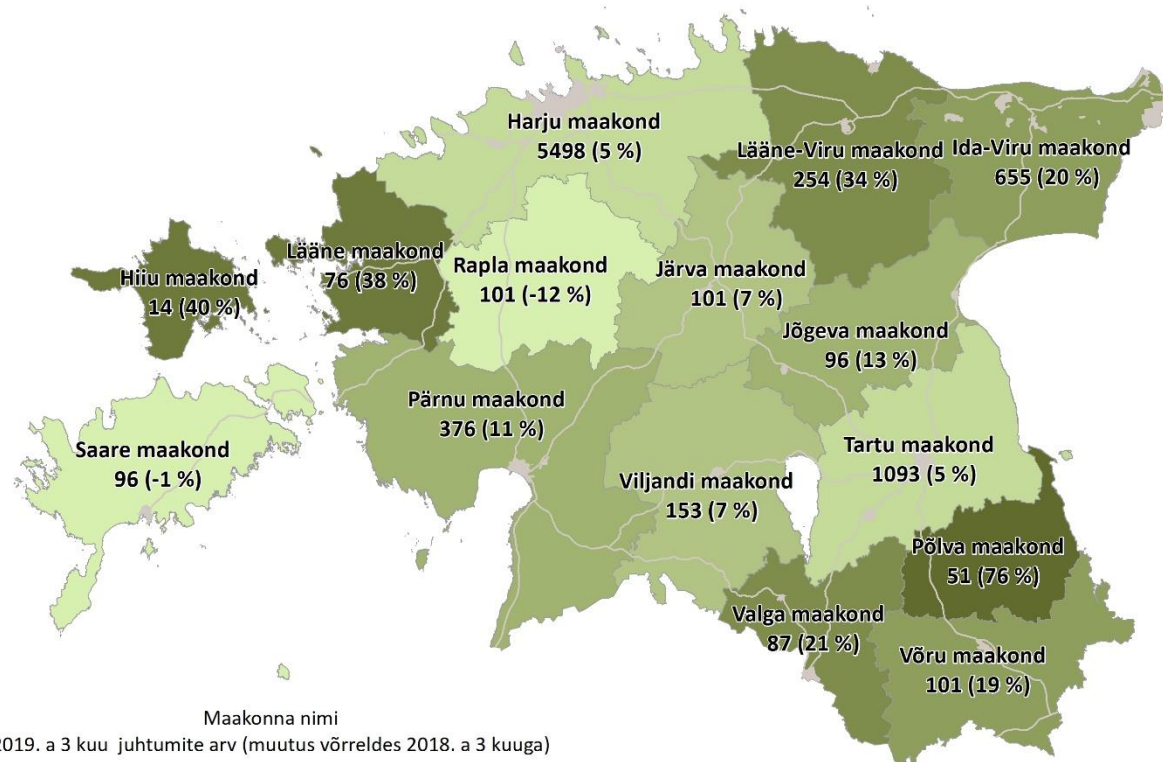
Sõidukite ja klientide arv



Eesti Liikluskindlustuse Fond
Eesti Kindlustusseltside Liit



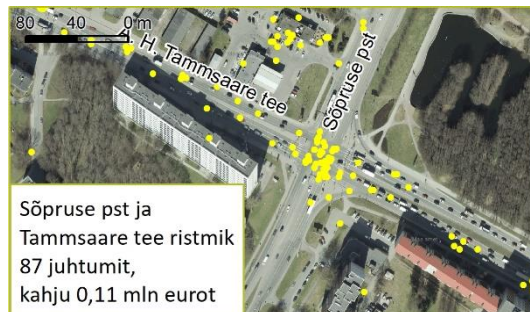
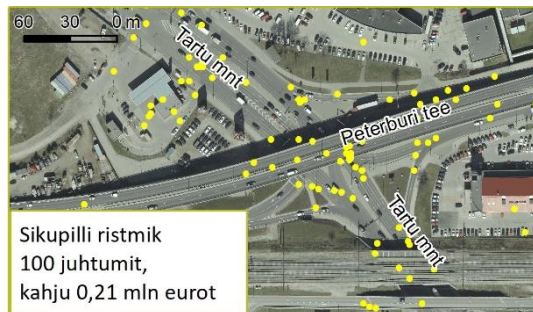
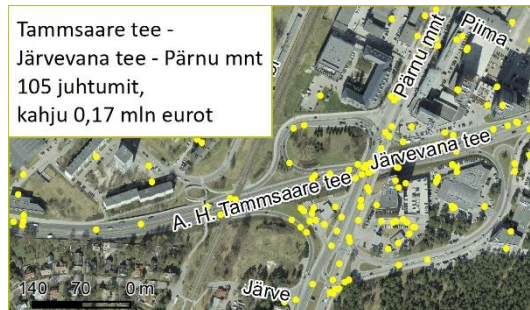
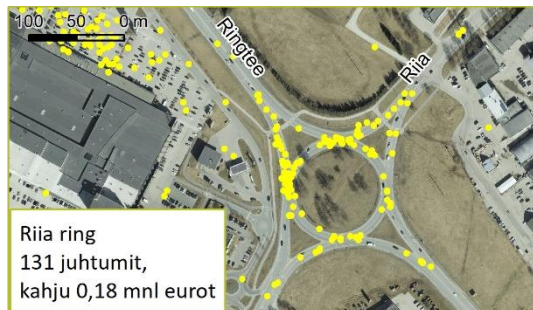
Juhtumite arv maakonniti



Sagedased liiklusõnnetuste ristmikud (2018. a II-IV kv kuni 2019. a I kv)



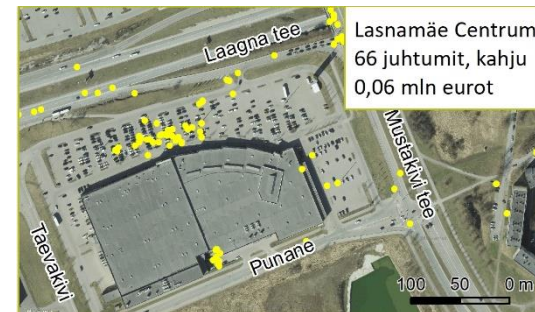
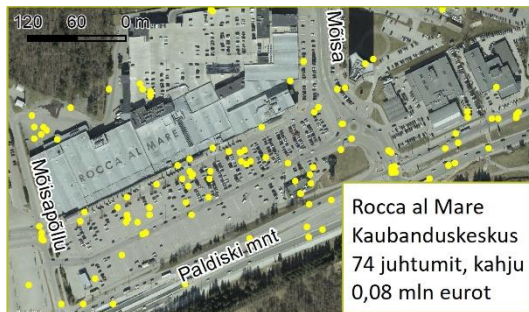
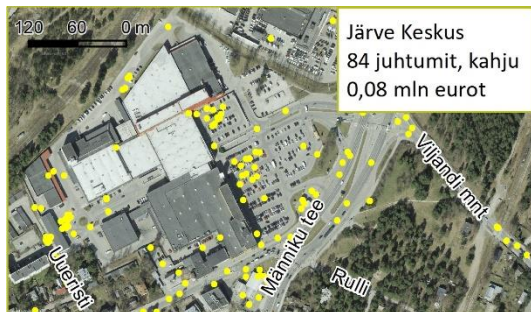
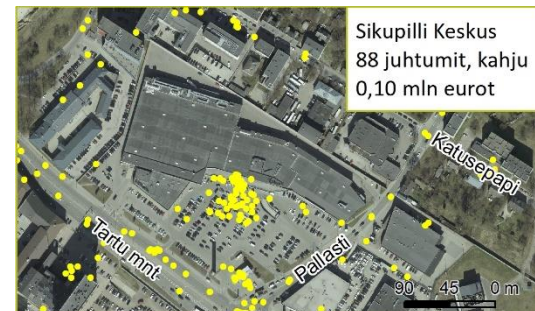
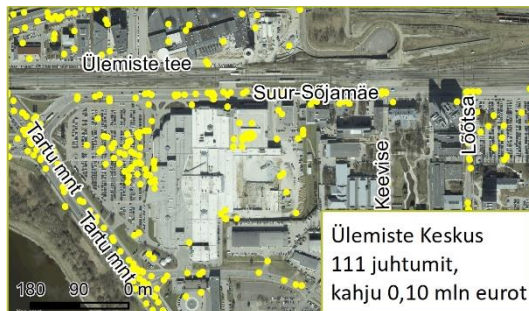
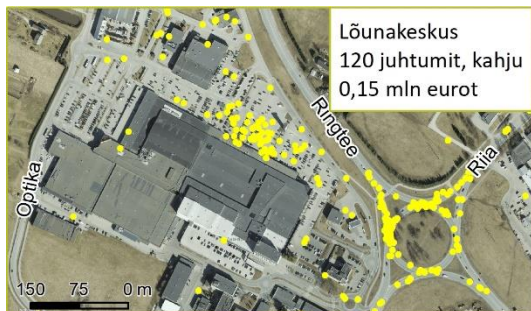
Eesti Liikluskindlustuse Fond
Eesti Kindlustusseltside Liit



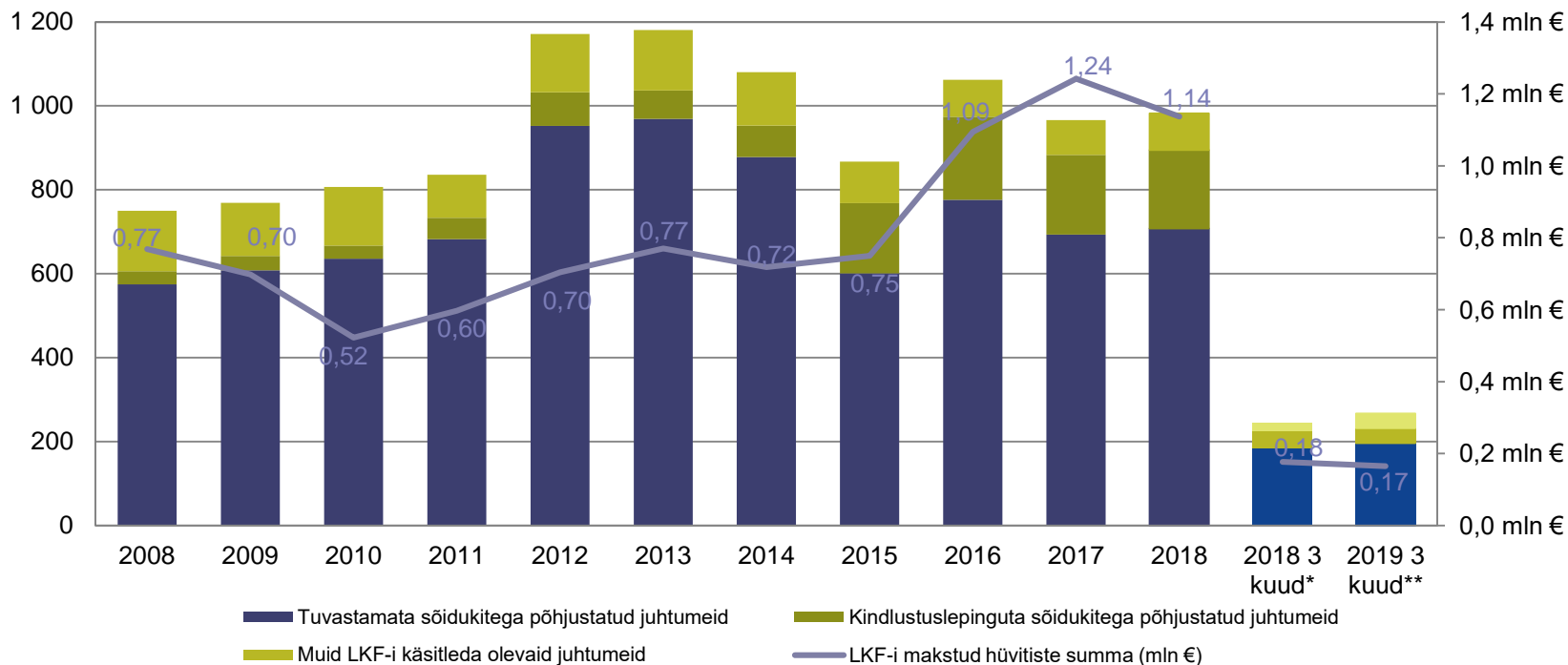
Sagedased liiklusõnnetuste parklad (2018. a II-IV kv kuni 2019. a I kv)



Eesti Liikluskindlustuse Fond
Eesti Kindlustusseltside Liit



LKF-i juhtumiaasta kahjud



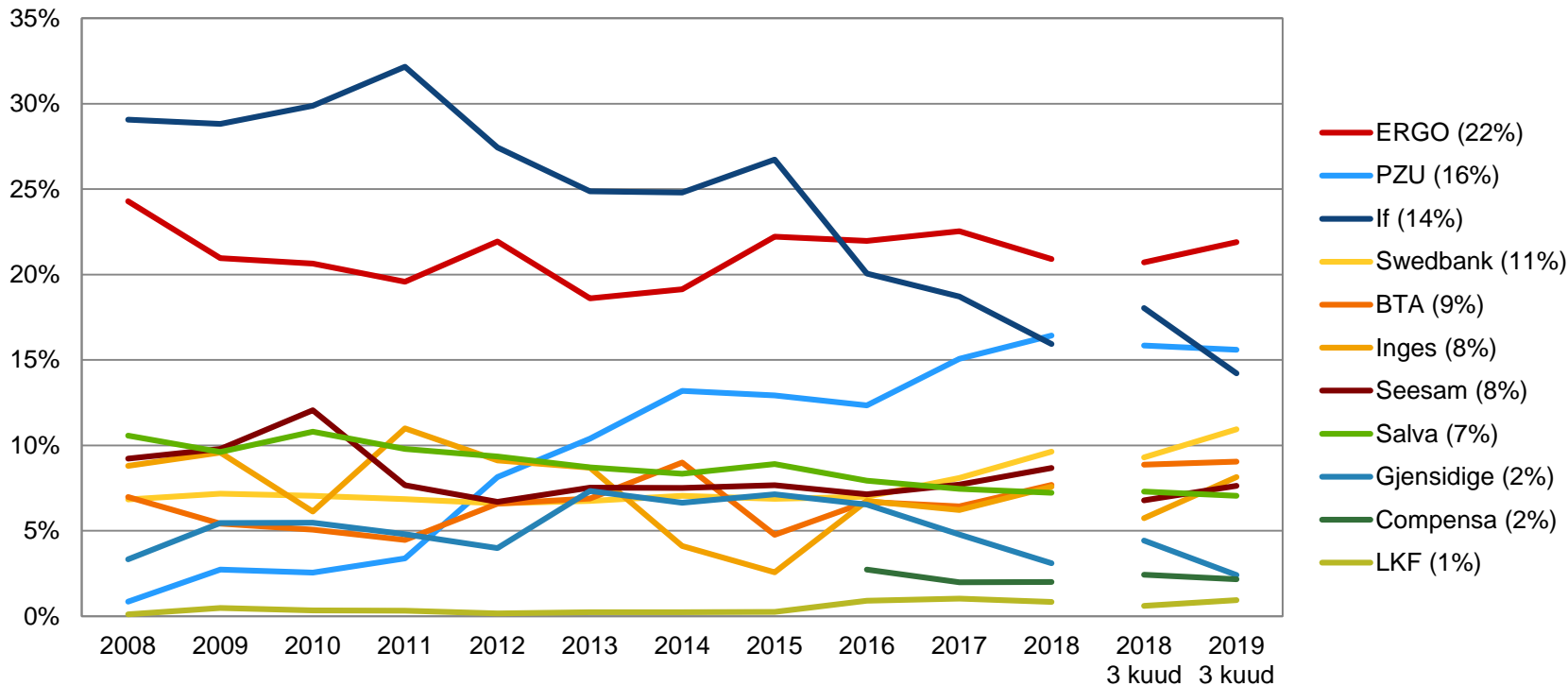
*Seisuga 17.04.2018

**Seisuga 17.04.2019

Liikluskindlustuse turuosad



Eesti Liikluskindlustuse Fond
Eesti Kindlustusseltside Liit



Makstud hüvitised ja eraldis tuleviku hüvitisteks



Eesti Liikluskindlustuse Fond
Eesti Kindlustusseltside Liit

