



Eesti Liikluskindlustuse Fond
Eesti Kindlustusseltside Liit

Liikluskindlustuse statistika

2018. aasta

Kea Mei

kea.mei@lkf.ee

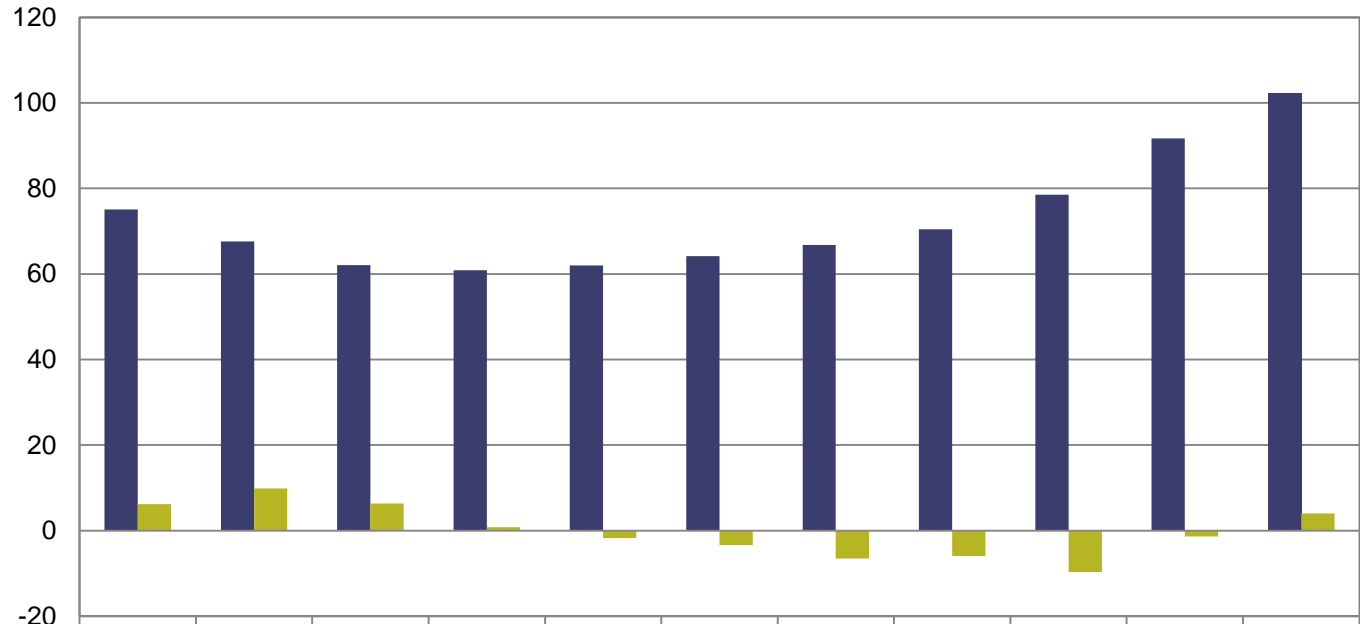
Kokkuvõte

	2018. aasta	Võrreldes eelmise aastaga
Kindlustusmaksed	102,3 mln eurot	11%
Keskmine aastamakse	142 eurot	9%
Kindlustuslepinguga sõidukeid seisuga 31.12.2018	720 406	3%
Kindlustusjuhtumite arv	35 251	-1%
Keskmine kahju	1 969 eurot	12%
Eraldis väljamaksmata hüvitiseks seisuga 31.12.2018	114,8 mln eurot	14%
Tulemus (kasum või kahjum) liikluskindlustusest	4,0 mln eurot	+5,4 mln eurot

Kindlustusmaksed ja tulemus

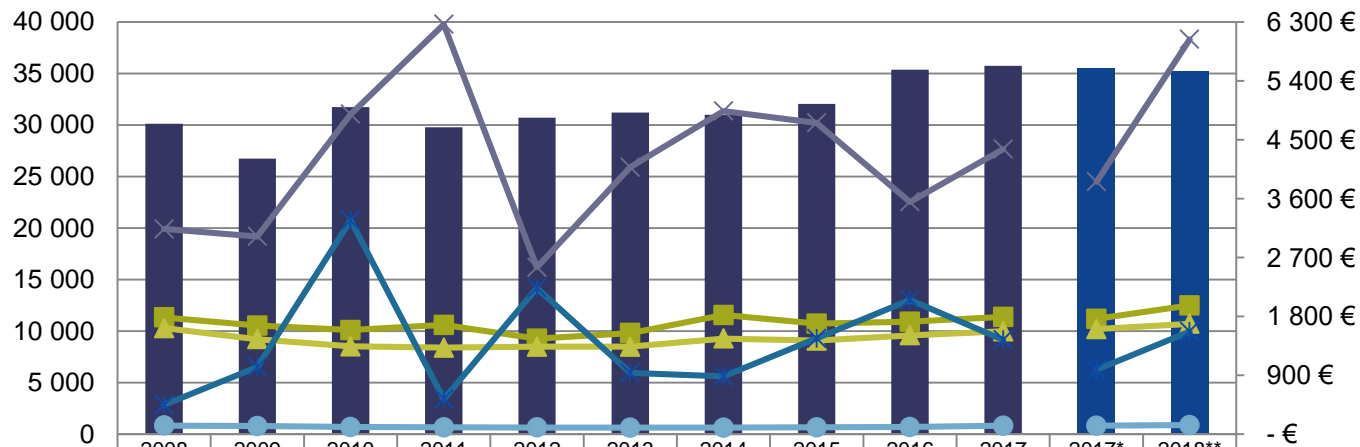


Eesti Liikluskindlustuse Fond
Eesti Kindlustusseltside Liit



■ Kindlustusmaksed (mln €)	2008	2009	2010	2011	2012	2013	2014	2015	2016	2017	2018
■ Tulemus (mln €)	75,1	67,6	62,1	60,9	62,0	64,1	66,8	70,5	78,5	91,7	102,3
	6,2	9,9	6,3	0,8	-1,7	-3,4	-6,5	-6,0	-9,7	-1,4	4,0

Keskmiselt 97 juhtumit päevas



	2008	2009	2010	2011	2012	2013	2014	2015	2016	2017	2017*	2018**
Juhtumite arv	30 116	26 751	31 755	29 798	30 703	31 220	31 007	32 047	35 367	35 733	35 453	35 251
Keskmine kahju (€)	1 785	1 662	1 591	1 672	1 461	1 547	1 823	1 690	1 718	1 794	1 764	1 969
Keskmine sõidukikahju (€)	1 622	1 453	1 343	1 323	1 338	1 339	1 463	1 432	1 513	1 572	1 607	1 687
Keskmine isikukahju (€)	3 138	3 022	4 889	6 265	2 552	4 082	4 940	4 759	3 551	4 357	3 859	6 035
Keskmine mittevaraline kahju (€)	449	1 026	3 269	540	2 236	938	885	1 465	2 054	1 442	986	1 570
Keskmine aastamakse (€)	134	125	110	107	104	102	102	105	112	130	130	142

*Seisuga 17.01.2018

**Seisuga 17.01.2019

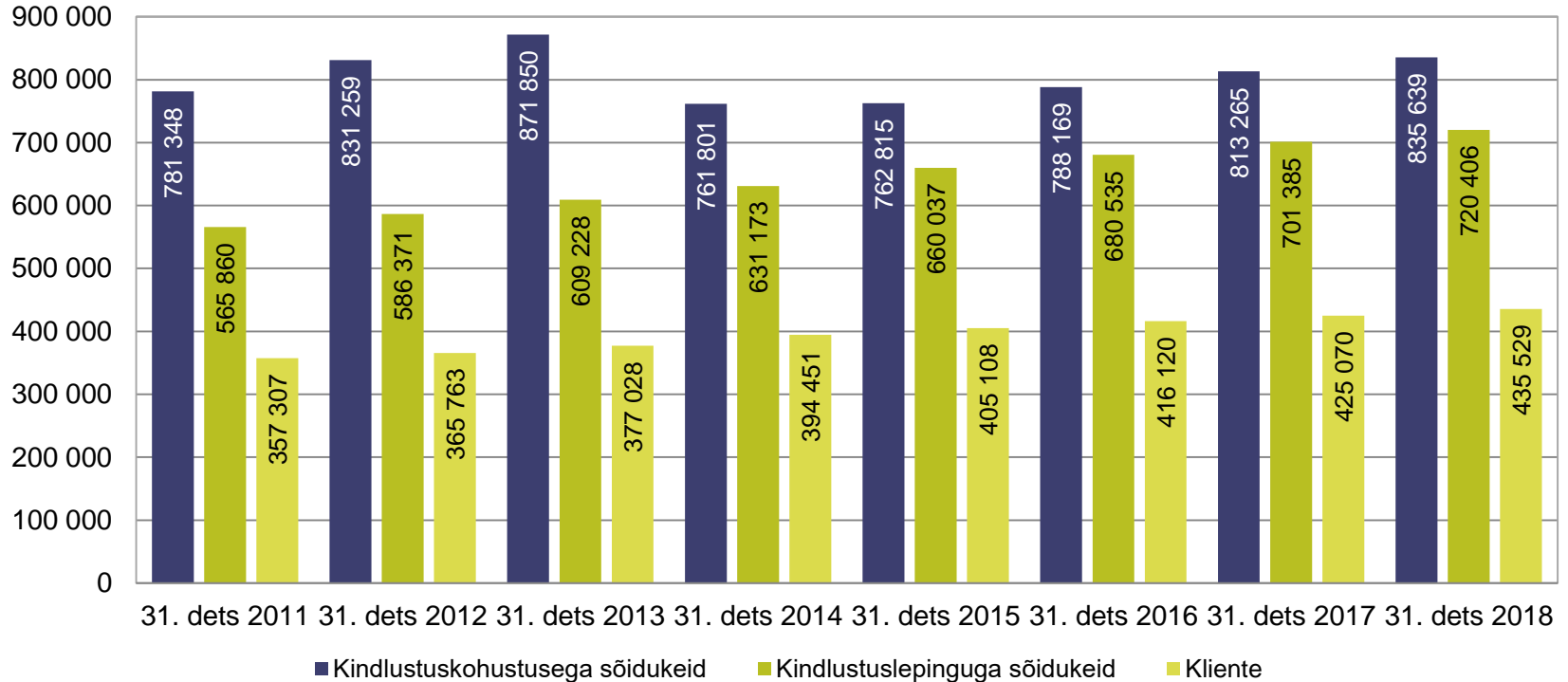
Suurimad kahjud läbi aegade

Aasta	Koht	Kahju kokku	sh. isikukahju	Kirjeldus
2011	Soome	4,7 mln €	4,7 mln €	Sõiduk paiskus teelt välja, kaasreisija sai üliraskeid vigastusi.
2015	Eesti	2,7 mln €	2,7 mln €	Sõiduauto kaldus vastassuunavööndisse ja pörkas kokku sõiduautoga. Kuus inimest said kergemaid vigastusi, kaks raskeid vigastusi ja üks üliraskeid vigastusi.
2014	Soome	2,5 mln €	2,5 mln €	Sõiduauto sõitis teelt välja ja kaks kaasreisijat said väga raskeid kehavigastusi.
2014	Saksamaa	2,4 mln €	0,7 mln €	Rong sõitis otsa raudteele tagurdanud veoautole. Veoauto hävis, rong sai ulatuslikke kahjustusi. Samuti said juhtumis kannatada rongijuht ja reisijad.
2005	Soome	2,1 mln €	1,9 mln €	Sõiduauto ja veoauto kokkupõrge reavahetusel. Veoauto juht sai üliraskeid vigastusi.
2011	Soome	1,7 mln €	1,7 mln €	Sõiduk kaotas juhitavuse ning pörkas kokku vastassuunas liikuva autoga. Kannatanu sõiduki juht sai üliraskeid kehavigastusi.
1997	Prantsusmaa	1,5 mln €	1,5 mln €	Sõiduauto sõitis ette peateel liikunud mootorrattale. Kokkupõrke tulemusena sai mootorrattur üliraskeid kehavigastusi.
2009	Norra	1,3 mln €	0,0 mln €	Veokijuht põhjustas tunnelis liiklusõnnetuse. Tekkis tulekahju, mille tagajärjel sai tunnel koos kõikide kommunikatsioonidega ulatuslikke kahjustusi.
2018	Eesti	1,3 mln €	0,04 mln €	Veoauto sõitis ette rongile, mille tulemusena paiskus rong rööbastelt välja.
2013	Eesti	1,2 mln €	1,2 mln €	Sõiduauto ja väikebussi laupkokkupõrge, mille tagajärjel paiskus buss kraavi. Vigastusi said juhid ja kaassõitjad.

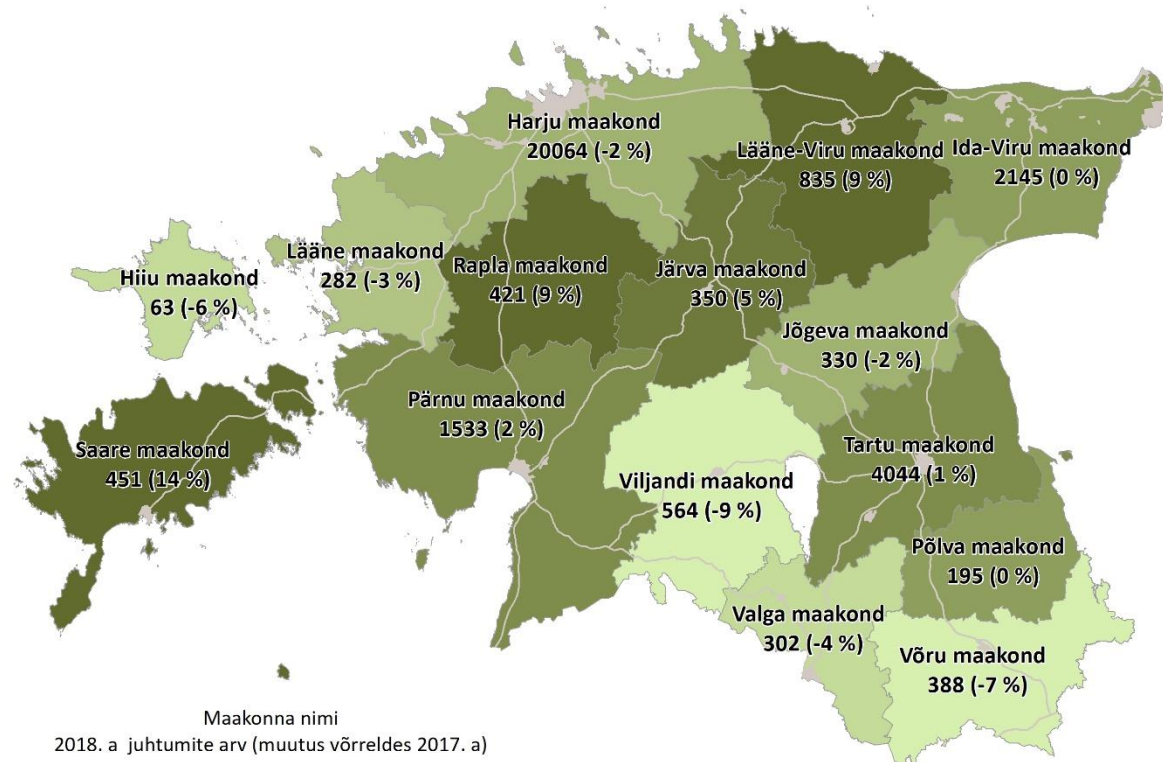
Sõidukite ja klientide arv



Eesti Liikluskindlustuse Fond
Eesti Kindlustusseltside Liit



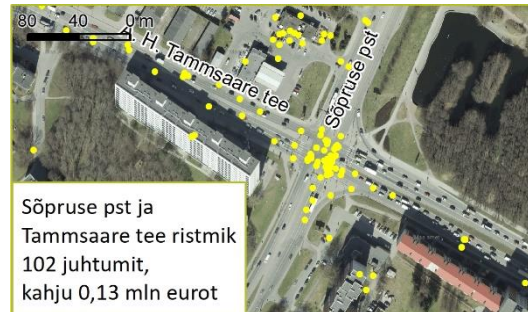
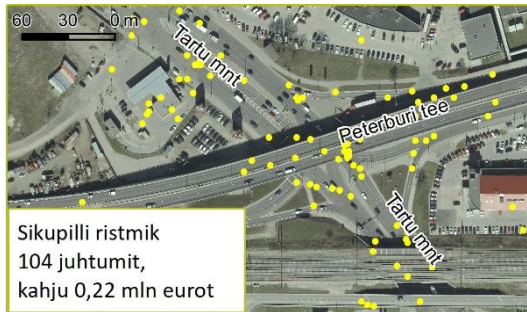
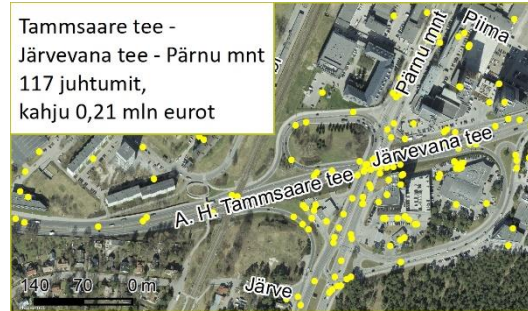
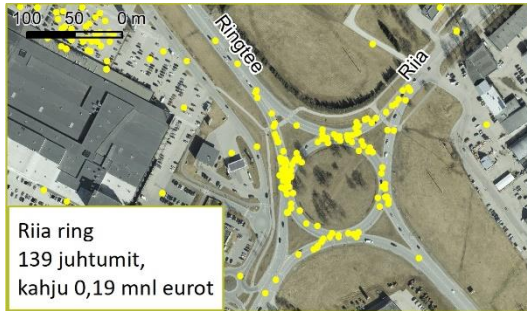
Juhtumite arv maakonniti



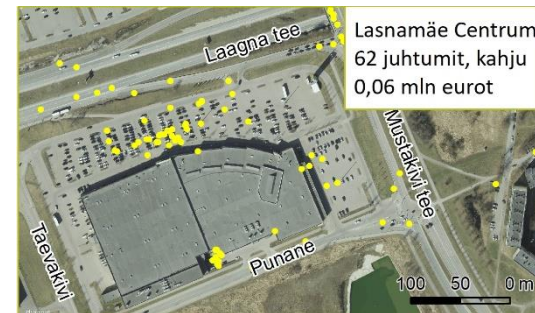
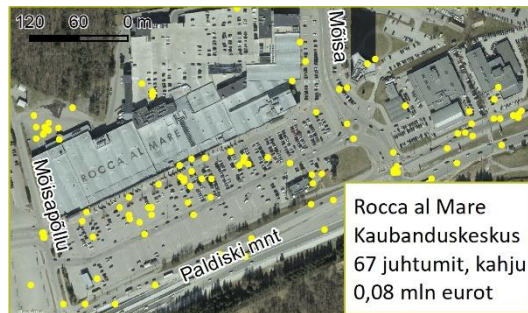
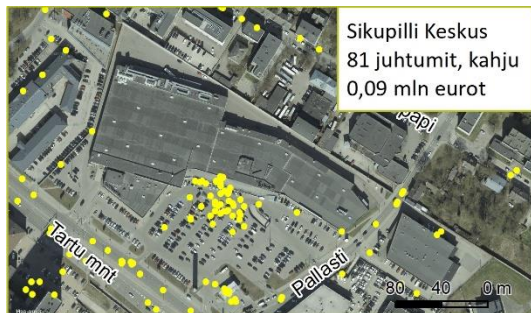
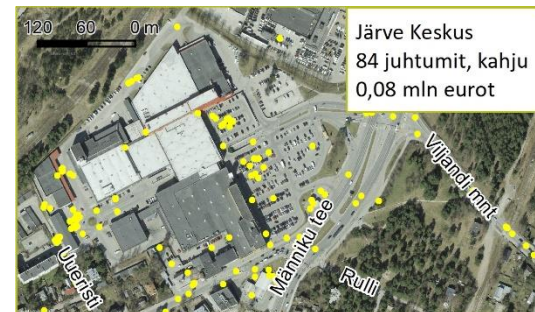
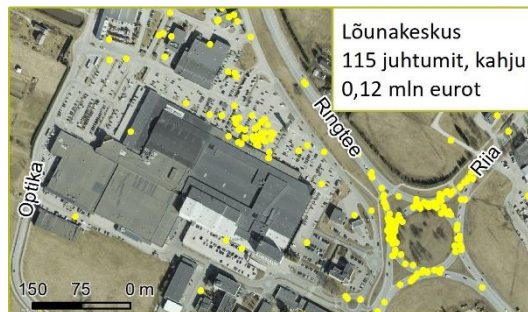
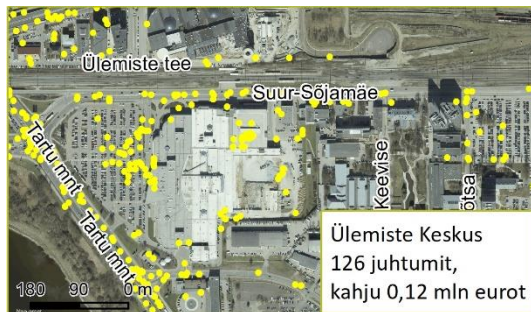
Sagedased liiklusõnnetuste ristmikud (2018. a)



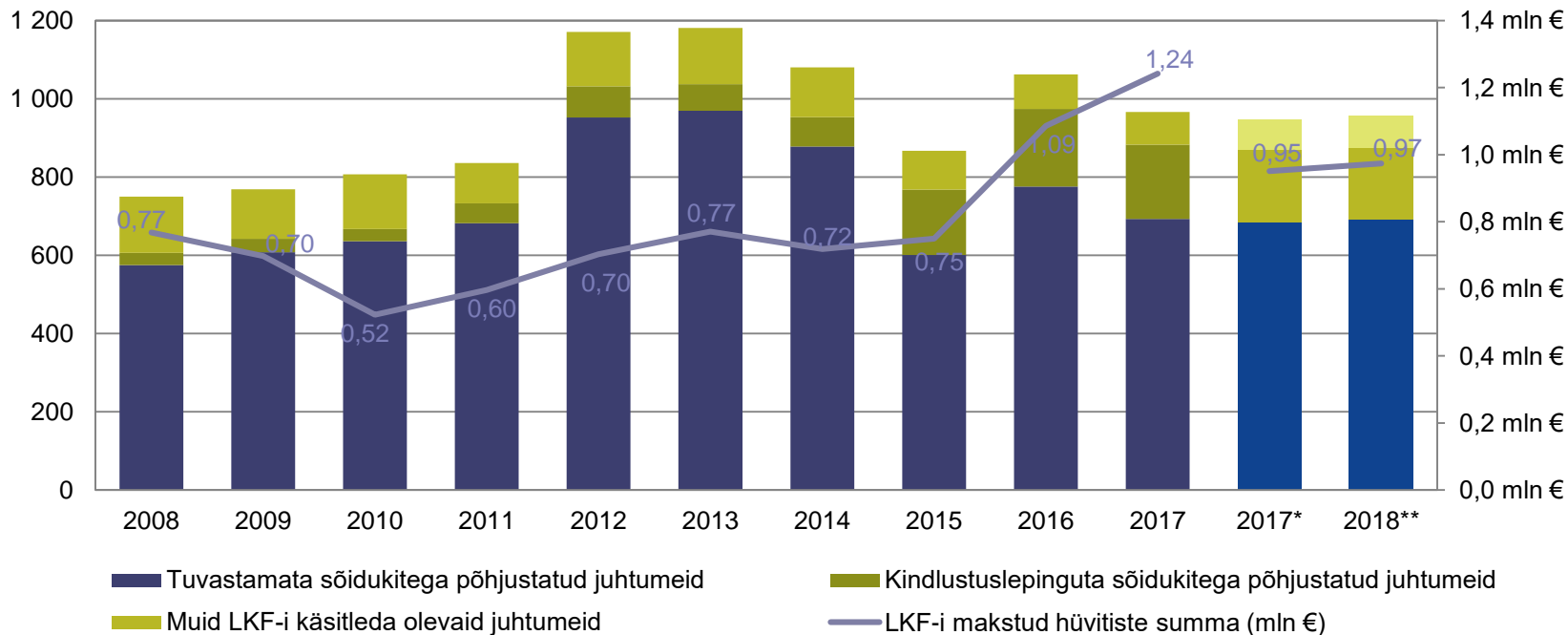
Eesti Liikluskindlustuse Fond
Eesti Kindlustusseltside Liit



Sagedased liiklusõnnetuste parklad (2018. a)



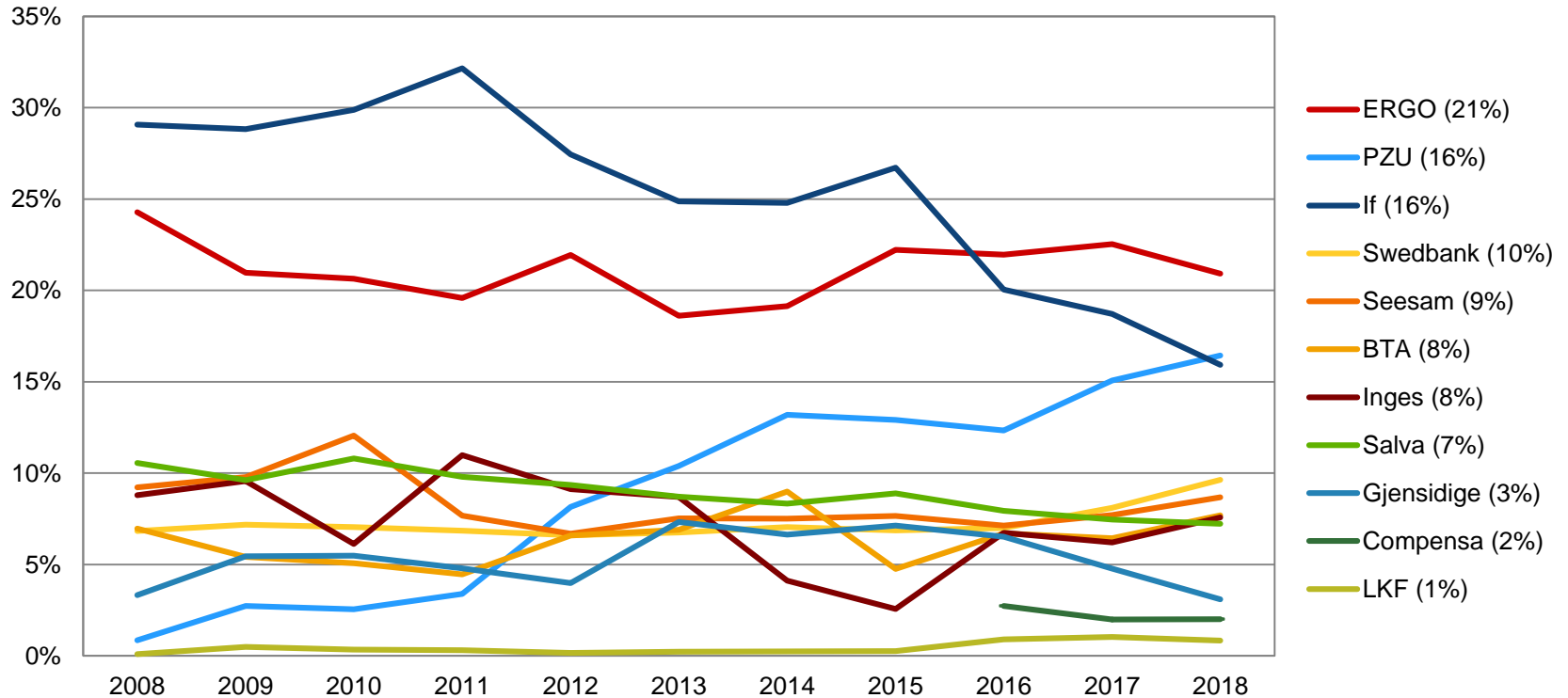
LKF-i juhtumiaasta kahjud



*Seisuga 17.01.2018

**Seisuga 17.01.2019

Liikluskindlustuse turuosad



Makstud hüvitised ja eraldis tuleviku hüvitisteks



Eesti Liikluskindlustuse Fond
Eesti Kindlustusseltside Liit

