



Eesti Liikluskindlustuse Fond  
Eesti Kindlustusseltside Liit

# Liikluskindlustuse statistika

## 2018. aasta

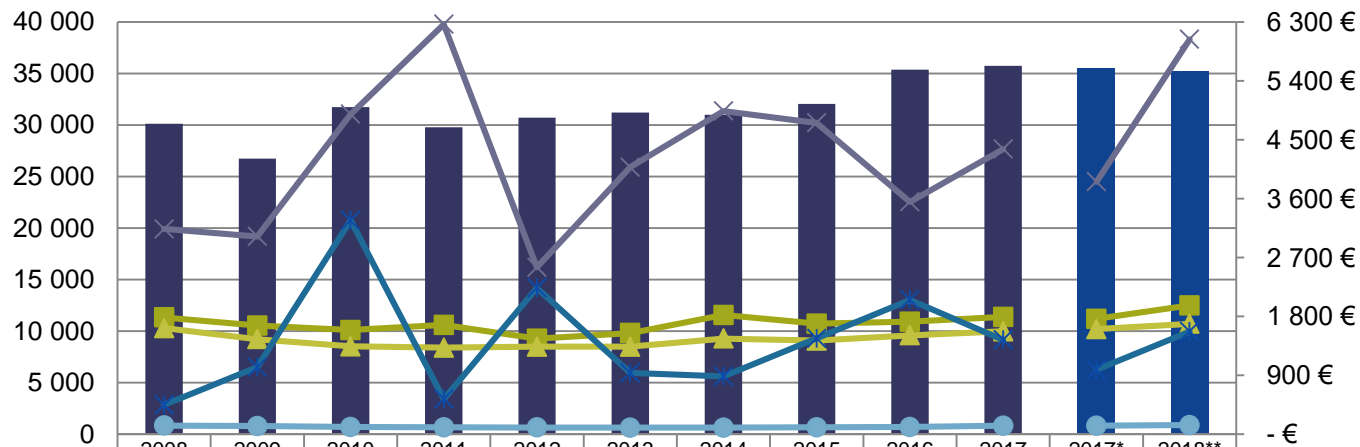
**Kea Mei**

kea.mei@lkf.ee

# Kokkuvõte

	2018. aasta	Võrreldes eelmise aasta sama ajaga
Keskmine aastamakse	142 eurot	9%
Kindlustuslepinguga sõidukeid seisuga 31.12.2018	720 406	3%
Kindlustusjuhtumite arv	35 251	-1%
Keskmine kahju	1 969 eurot	12%

# Keskmiselt 97 juhtumit päevas



	2008	2009	2010	2011	2012	2013	2014	2015	2016	2017	2017*	2018**
Juhtumite arv	30 116	26 751	31 755	29 798	30 703	31 220	31 007	32 047	35 367	35 733	35 453	35 251
Keskmine kahju (€)	1 785	1 662	1 591	1 672	1 461	1 547	1 823	1 690	1 718	1 794	1 764	1 969
Keskmine sõidukikahju (€)	1 622	1 453	1 343	1 323	1 338	1 339	1 463	1 432	1 513	1 572	1 607	1 687
Keskmine isikukahju (€)	3 138	3 022	4 889	6 265	2 552	4 082	4 940	4 759	3 551	4 357	3 859	6 035
Keskmine mittevaraline kahju (€)	449	1 026	3 269	540	2 236	938	885	1 465	2 054	1 442	986	1 570
Keskmine aastamakse (€)	134	125	110	107	104	102	102	105	112	130	130	142

\*Seisuga 17.01.2018

\*\*Seisuga 17.01.2019

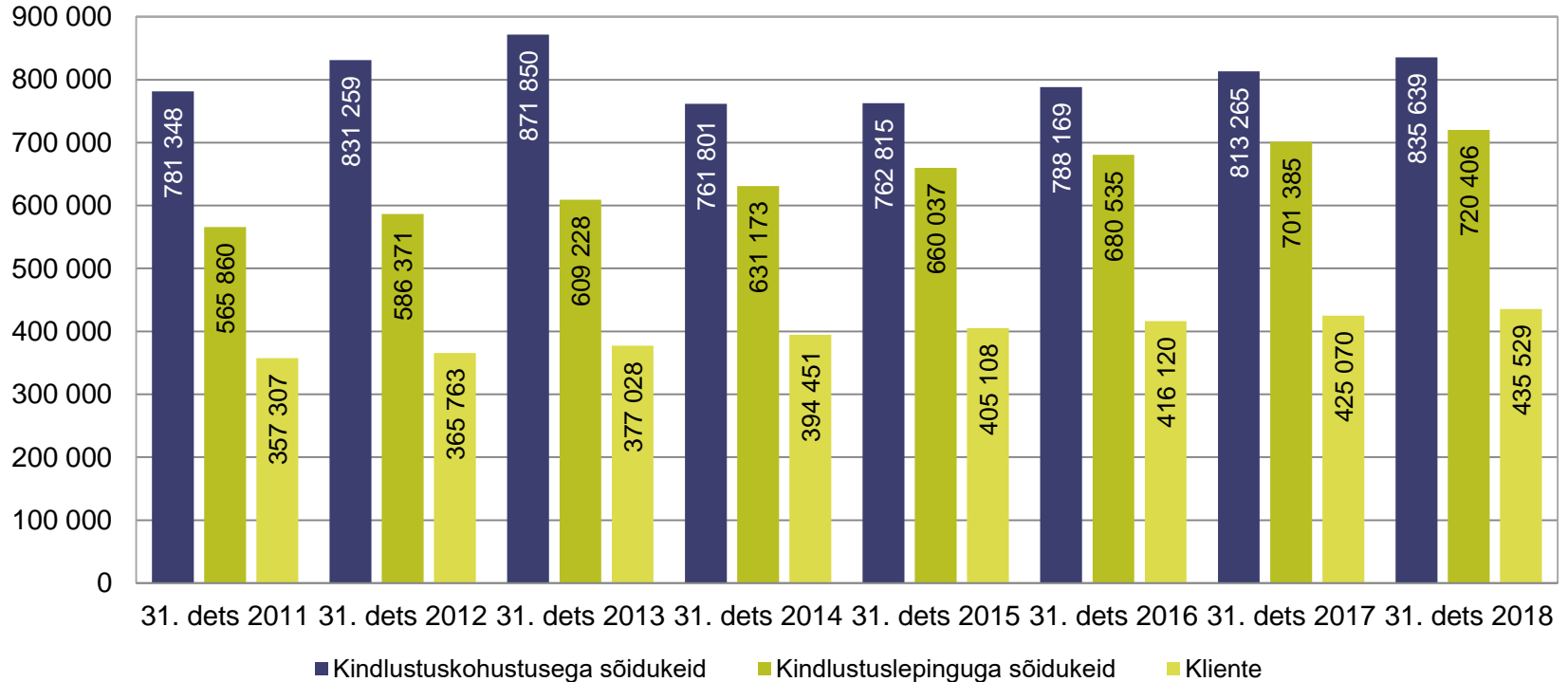
# Suurimad kahjud läbi aegade

Aasta	Koht	Kahju kokku	sh. isikukahju	Kirjeldus
2011	Soome	4,7 mln €	4,7 mln €	Sõiduk paiskus teelt välja, kaasreisija sai üliraskeid vigastusi.
2015	Eesti	2,7 mln €	2,7 mln €	Sõiduauto kaldus vastassuunavööndisse ja pörkas kokku sõiduautoga. Kuus inimest said kergemaid vigastusi, kaks raskeid vigastusi ja üks üliraskeid vigastusi.
2014	Soome	2,5 mln €	2,5 mln €	Sõiduauto sõitis teelt välja ja kaks kaasreisijat said väga raskeid kehavigastusi.
2014	Saksamaa	2,4 mln €	0,7 mln €	Rong sõitis otsa raudteele tagurdanud veoautole. Veoauto hävis, rong sai ulatuslikke kahjustusi. Samuti said juhtumis kannatada rongijuht ja reisijad.
2005	Soome	2,1 mln €	1,9 mln €	Sõiduauto ja veoauto kokkupõrge reavahetusel. Veoauto juht sai üliraskeid vigastusi.
2011	Soome	1,7 mln €	1,7 mln €	Sõiduk kaotas juhitavuse ning pörkas kokku vastassuunas liikuva autoga. Kannatanu sõiduki juht sai üliraskeid kehavigastusi.
1997	Prantsusmaa	1,5 mln €	1,5 mln €	Sõiduauto sõitis ette peateel liikunud mootorrattale. Kokkupõrke tulemusena sai mootorrattur üliraskeid kehavigastusi.
2009	Norra	1,3 mln €	0,0 mln €	Veokijuht põhjustas tunnelis liiklusõnnetuse. Tekkis tulekahju, mille tagajärjel sai tunnel koos kõikide kommunikatsioonidega ulatuslikke kahjustusi.
2018	Eesti	1,3 mln €	0,04 mln €	Veoauto sõitis ette rongile, mille tulemusena paiskus rong rööbastelt välja.
2013	Eesti	1,2 mln €	1,2 mln €	Sõiduauto ja väikebussi laupkokkupõrge, mille tagajärjel paiskus buss kraavi. Vigastusi said juhid ja kaassõitjad.

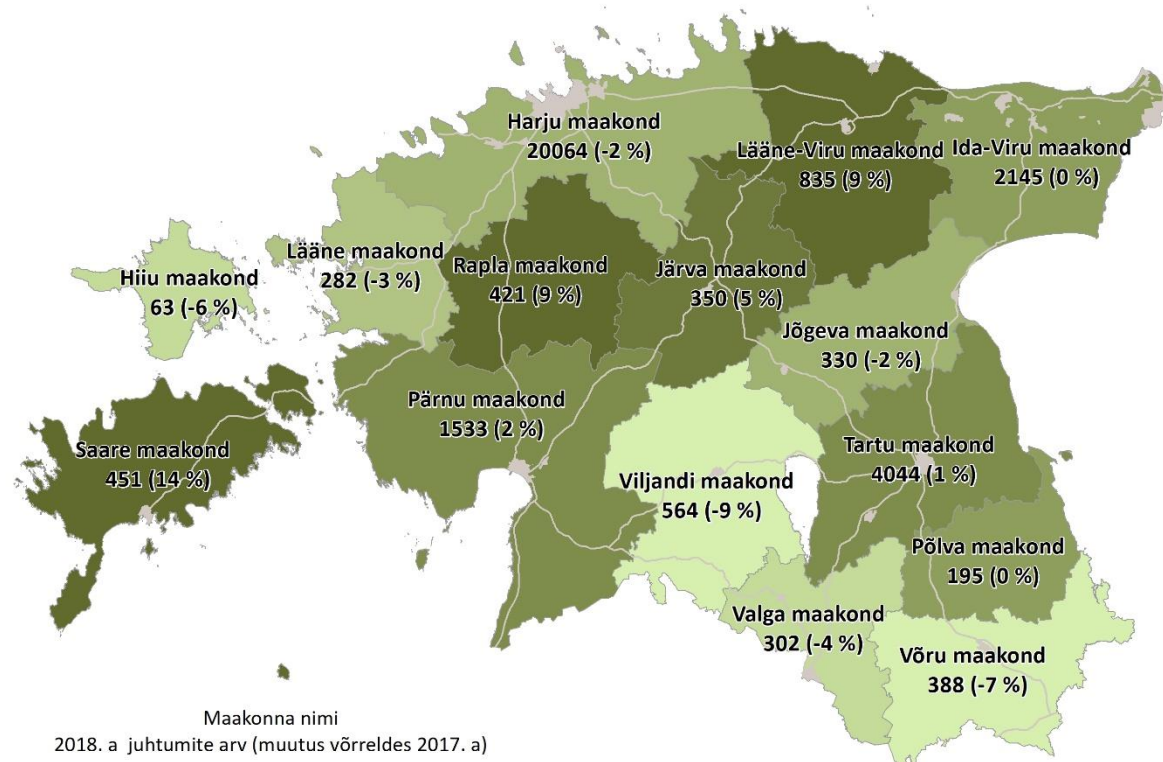
# Sõidukite ja klientide arv



Eesti Liikluskindlustuse Fond  
Eesti Kindlustusseltside Liit



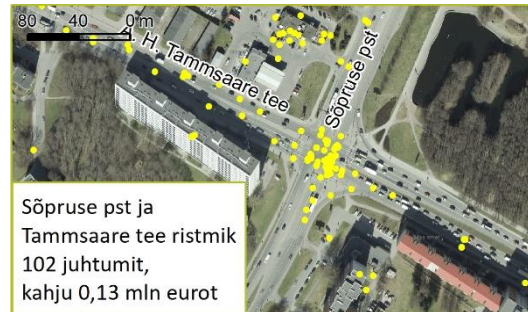
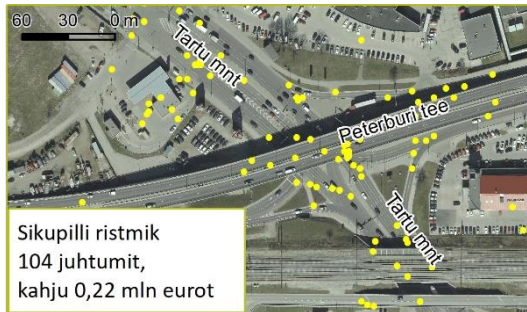
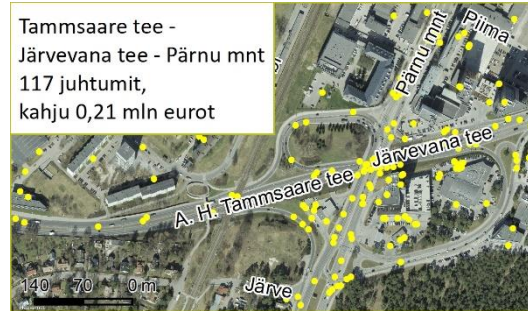
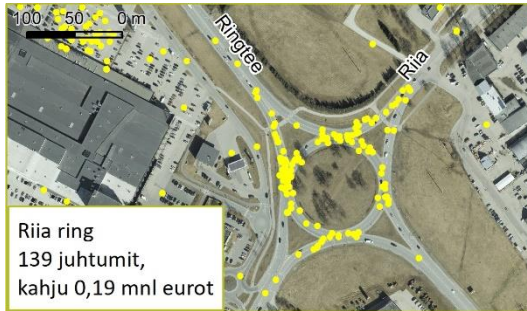
# Juhtumite arv maakonniti



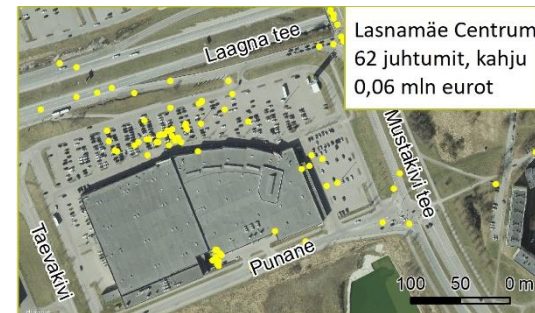
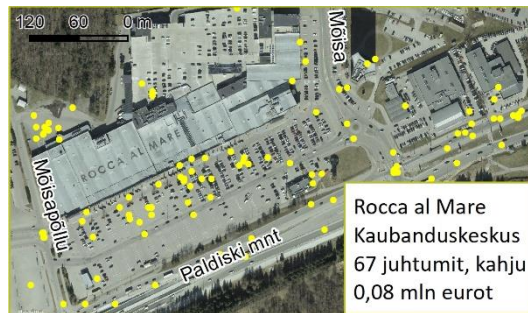
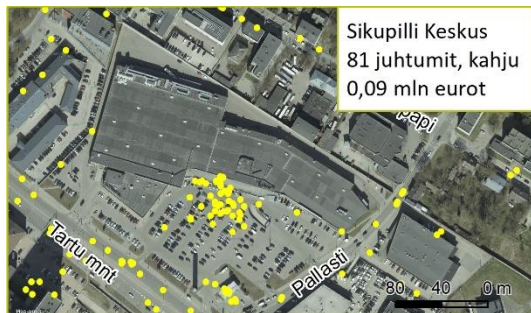
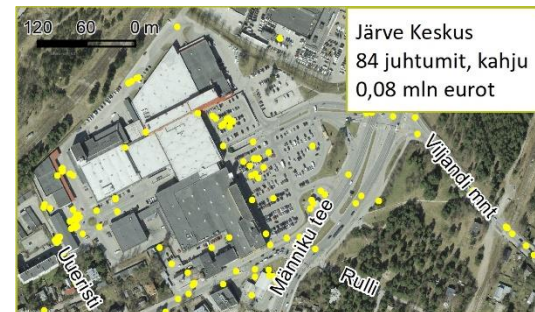
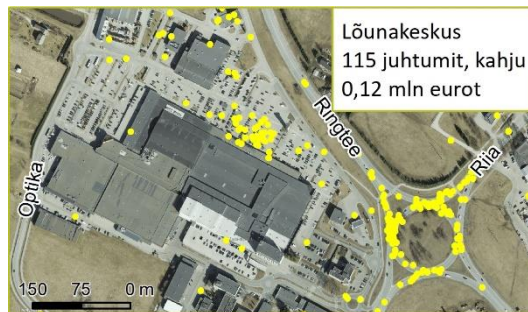
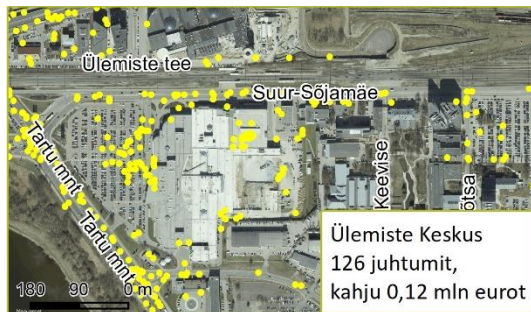
# Sagedased liiklusõnnetuste ristmikud (2018. a)



Eesti Liikluskindlustuse Fond  
Eesti Kindlustusseltside Liit

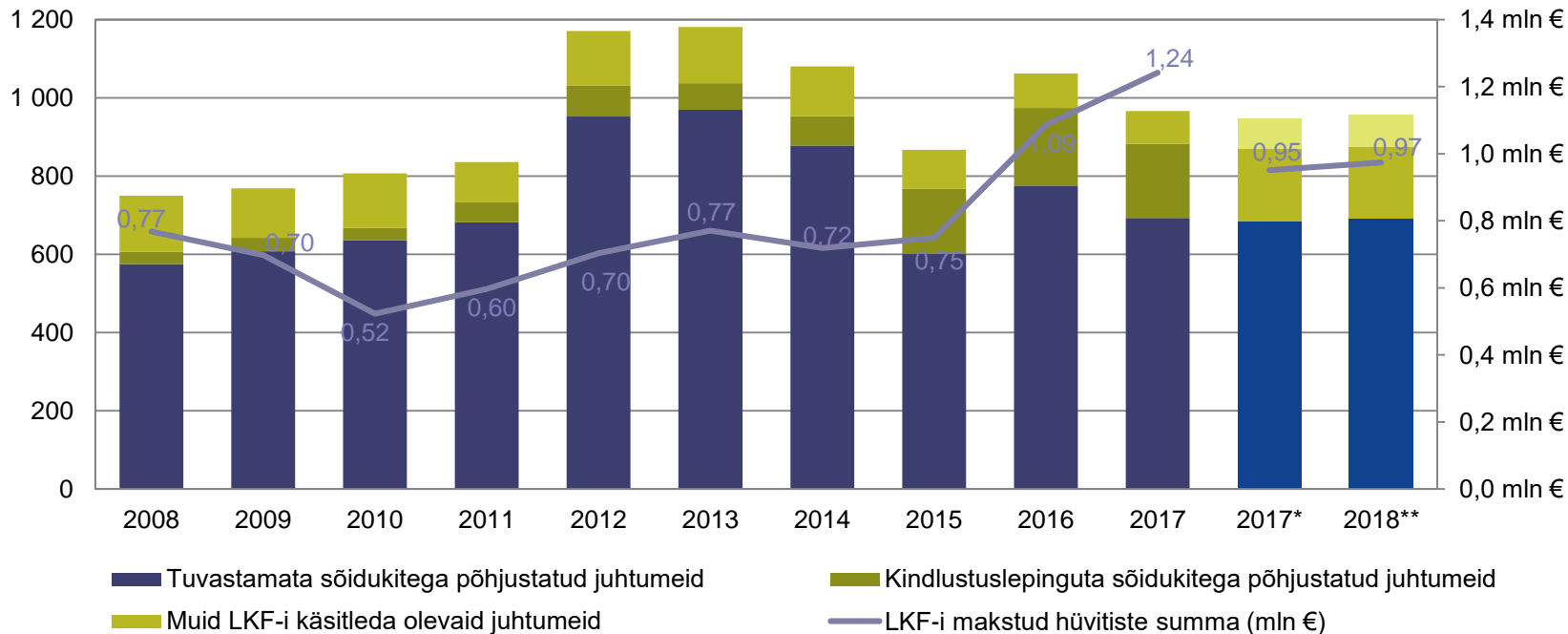


# Sagedased liiklusõnnetuste parklad (2018. a)





# LKF-i juhtumiaasta kahjud



\*Seisuga 17.01.2018

\*\*Seisuga 17.01.2019