



Eesti Liikluskindlustuse Fond
Eesti Kindlustusseltside Liit

Liikluskindlustuse statistika

2018. aasta 9 kuud

Kea Mei

kea.mei@lkf.ee

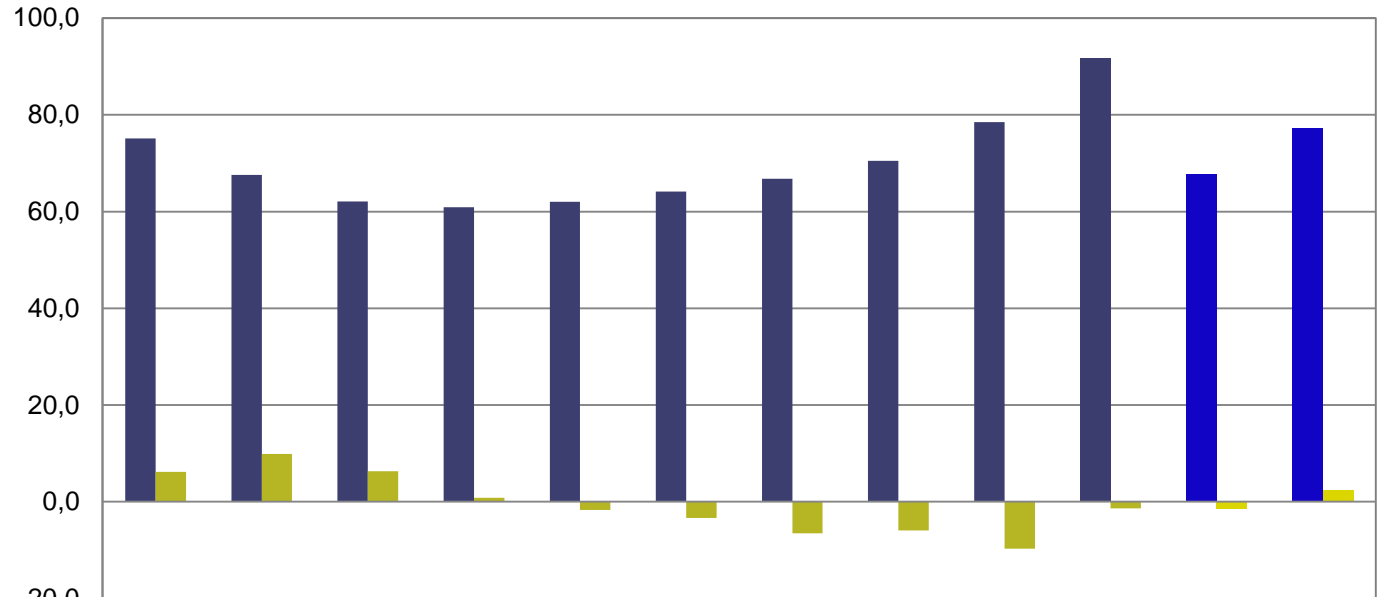
Kokkuvõte

	2018. aasta 9 kuud	Võrreldes eelmise aasta sama ajaga
Kindlustusmaksed	77,3 mln eurot	14%
Keskmine aastamakse	140 eurot	12%
Kindlustuslepinguga sõidukeid seisuga 30.09.2018	752 670	3%
Kindlustusjuhtumite arv	26 489	0%
Keskmine kahju	1 950 eurot	12%
Eraldis väljamaksmata hüvitiseks seisuga 30.09.2018	112,1 mln eurot	13%
Tulemus (kasum või kahjum) liikluskindlustusest	2,4 mln eurot	+3,9 mln eurot

Kindlustusmaksed ja tulemus

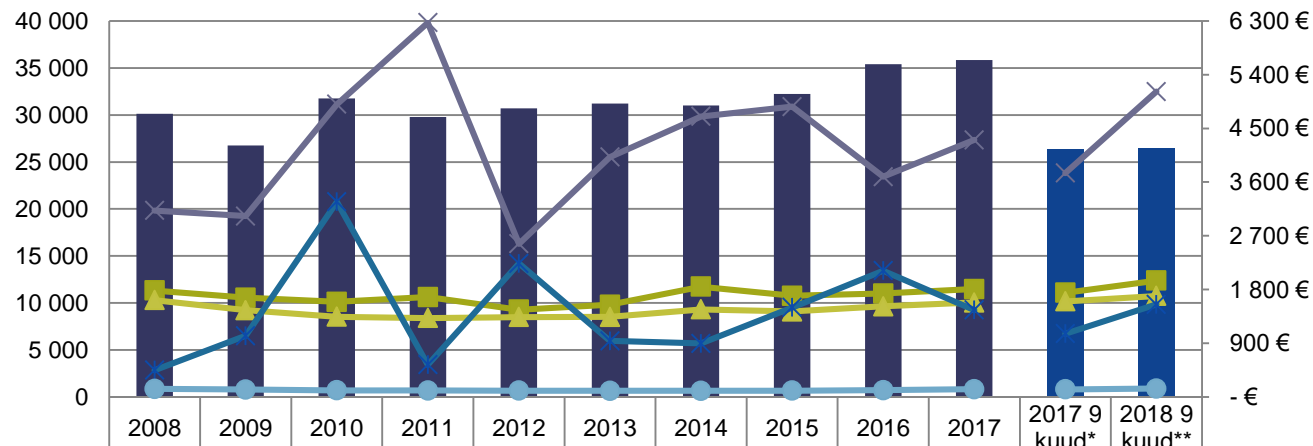


Eesti Liikluskindlustuse Fond
Eesti Kindlustusseltside Liit



	2008	2009	2010	2011	2012	2013	2014	2015	2016	2017	2017 9 kuud	2018 9 kuud
■ Kindlustusmaksed (mln €)	75,1	67,6	62,1	60,9	62,0	64,1	66,8	70,5	78,5	91,7	67,7	77,3
■ Tulemus (mln €)	6,2	9,9	6,3	0,8	-1,7	-3,4	-6,5	-6,0	-9,7	-1,4	-1,5	2,4

Keskmiselt 97 juhtumit päevas



■ Juhtumite arv	30 117	26 751	31 755	29 798	30 705	31 227	31 020	32 232	35 409	35 838	26 372	26 489
■ Keskmine kahju (€)	1 784	1 662	1 592	1 673	1 463	1 545	1 849	1 696	1 732	1 808	1 746	1 950
▲ Keskmine sõidukikahju (€)	1 622	1 453	1 344	1 323	1 338	1 340	1 466	1 433	1 518	1 583	1 601	1 693
× Keskmine isikukahju (€)	3 124	3 029	4 905	6 272	2 567	4 019	4 702	4 864	3 690	4 307	3 753	5 116
* Keskmine mittevahaline kahju (€)	449	1 026	3 269	540	2 236	938	897	1 500	2 116	1 458	1 059	1 549
● Keskmine aastamakse (€)	134	125	110	107	104	102	102	105	112	130	125	140

*Seisuga 31.10.2017

*Seisuga 31.10.2018

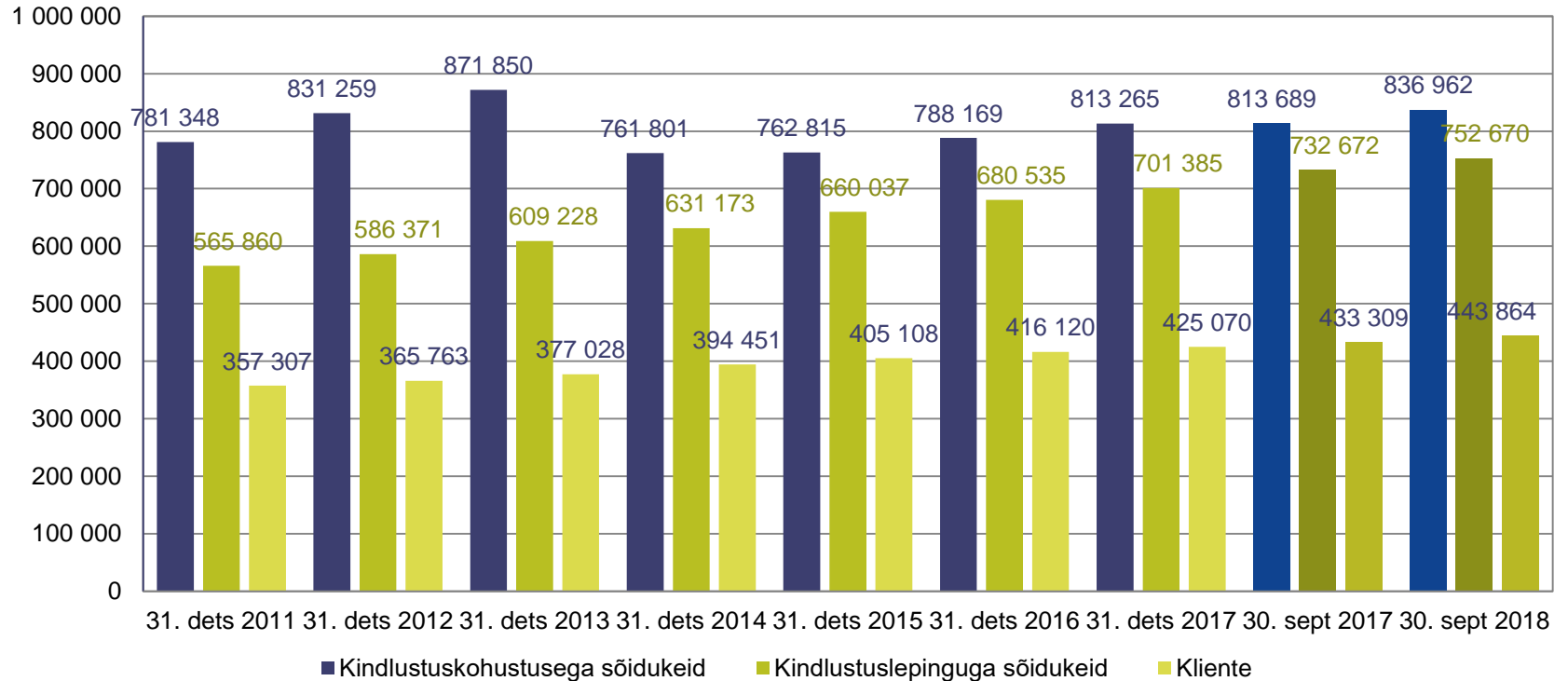
Suurimad kahjud läbi aegade

Aasta	Koht	Kahju kokku	sh. isikukahju	Kirjeldus
2011	Soome	4,7 mln €	4,7 mln €	Sõiduk paiskus teelt välja, kaasreisija sai üliraskeid vigastusi.
2014	Saksamaa	3,5 mln €	0,7 mln €	Rong sõitis otsa raudteele tagurdanud veoautole. Veoauto hävis, rong sai ulatuslikke kahjustusi. Samuti said juhtumis kannatada rongijuht ja reisijad.
2015	Eesti	2,7 mln €	2,7 mln €	Sõiduauto kaldus vastassuunavööndisse ja pörkas kokku sõiduautoga. Kuus inimest said kergemaid vigastusi, kaks raskeid vigastusi ja üks üliraskeid vigastusi.
2014	Soome	2,5 mln €	2,5 mln €	Sõiduauto sõitis teelt välja ja kaks kaasreisijat said väga raskeid kehavigastusi.
2005	Soome	2,1 mln €	1,9 mln €	Sõiduauto ja veoauto kokkupõrge reavahetusel. Veoauto juht sai üliraskeid vigastusi.
2011	Soome	1,7 mln €	1,7 mln €	Sõiduk kaotas juhitavuse ning pörkas kokku vastassuunas liikuva autoga. Kannatanu sõiduki juht sai üliraskeid kehavigastusi.
1997	Prantsusmaa	1,5 mln €	1,5 mln €	Sõiduauto sõitis ette peateel liikunud mootorrattale. Kokkupõrke tulemusena sai mootorrattur üliraskeid kehavigastusi.
2009	Norra	1,3 mln €	0,0 mln €	Veokijuht põhjustas tunnelis liiklusõnnetuse. Tekkis tulekahju, mille tagajärjel sai tunnel koos kõikide kommunikatsioonidega ulatuslikke kahjustusi.
2018	Eesti	1,3 mln €	0,04 mln €	Veoauto sõitis ette rongile, mille tulemusena paiskus rong rööbastelt välja.
2013	Eesti	1,2 mln €	1,2 mln €	Sõiduauto ja väikebussi laupkokkupõrge, mille tagajärjel paiskus buss kraavi. Vigastusi said juhid ja kaassõitjad.

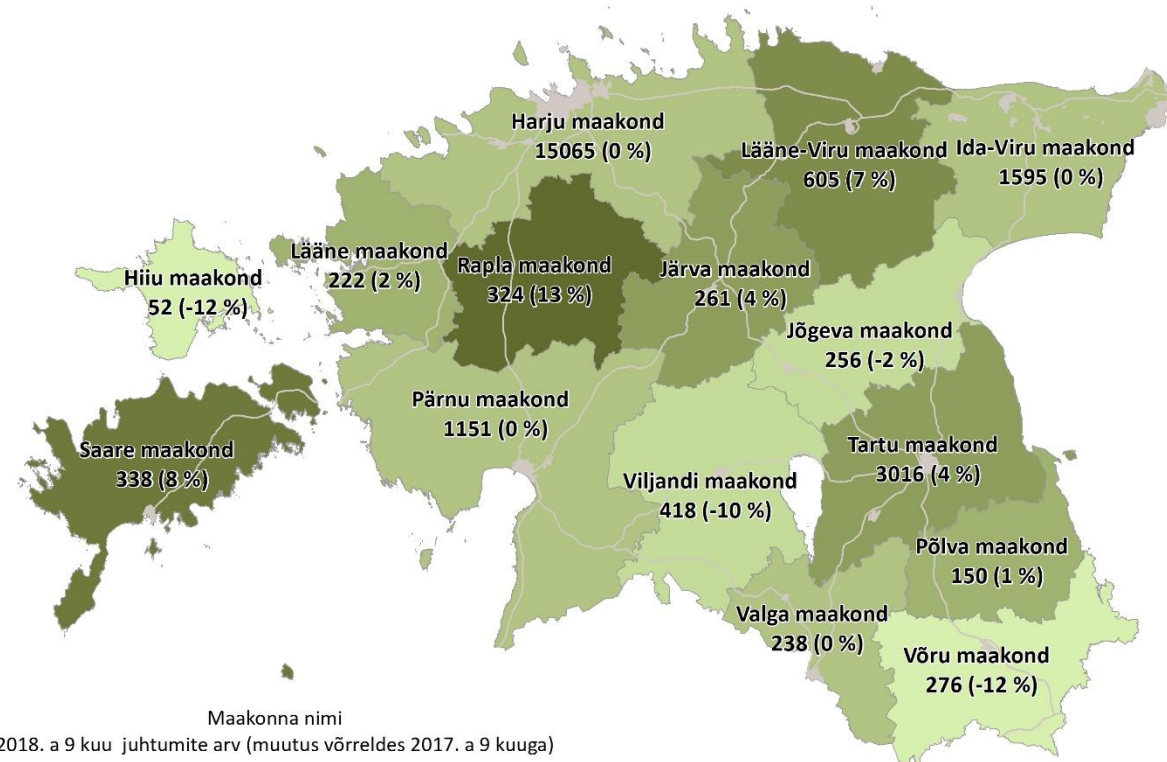
Sõidukite ja klientide arv



Eesti Liikluskindlustuse Fond
Eesti Kindlustusseltside Liit



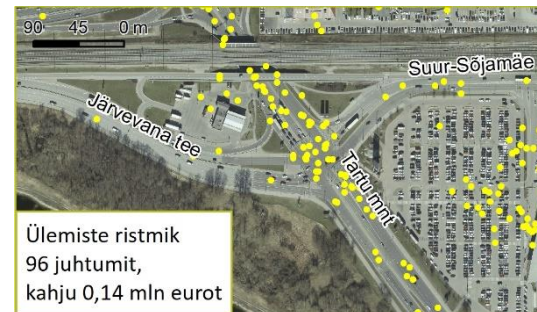
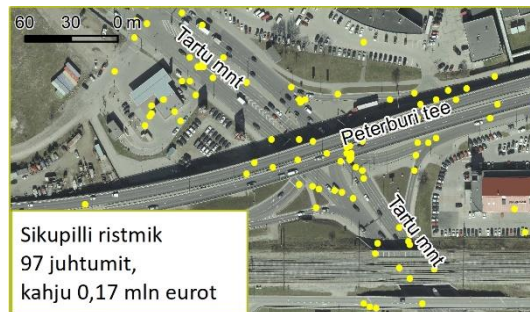
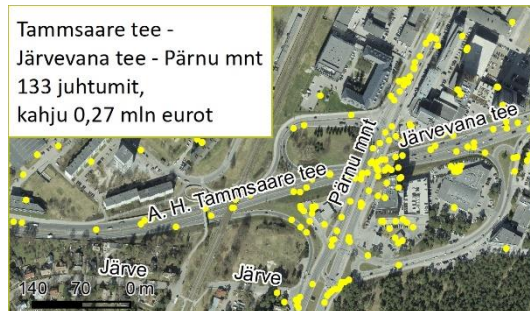
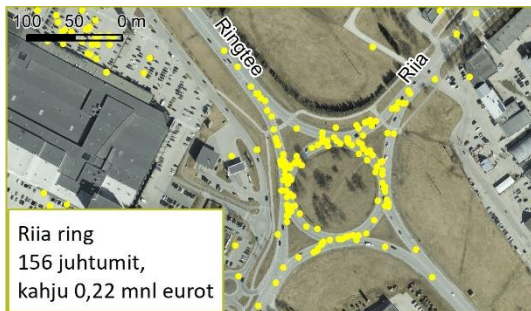
Juhtumite arv maakonniti



Sagedased liiklusõnnetuste ristmikud (2017. a IV kv kuni 2018. a III kv)



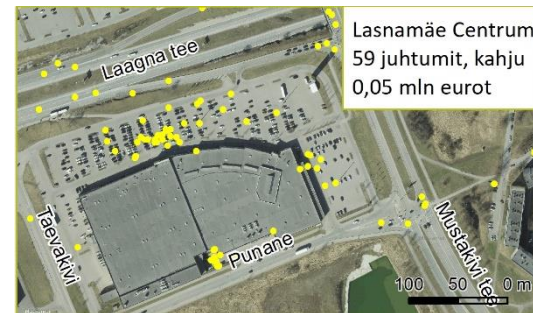
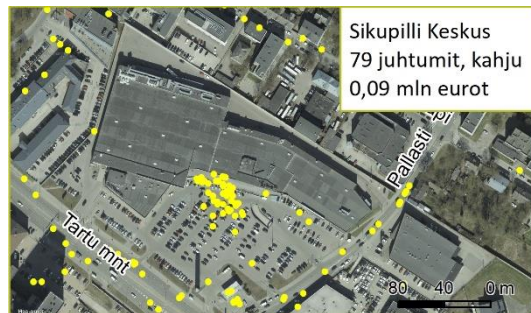
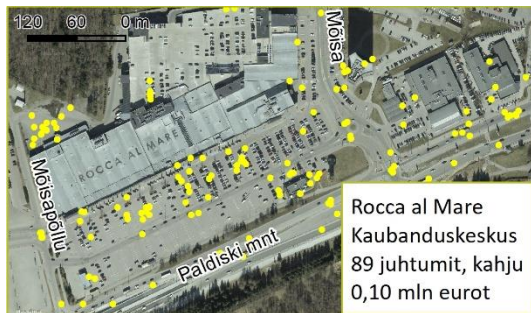
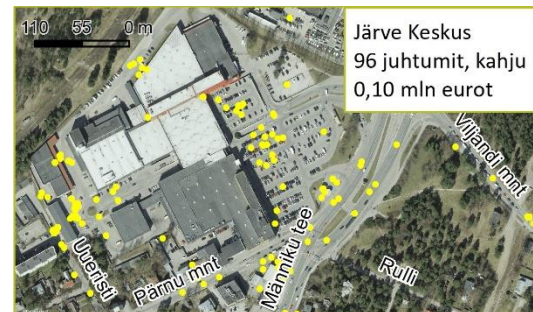
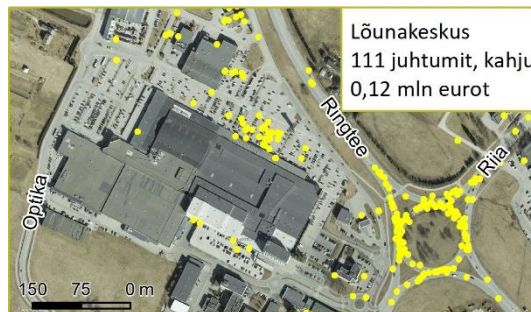
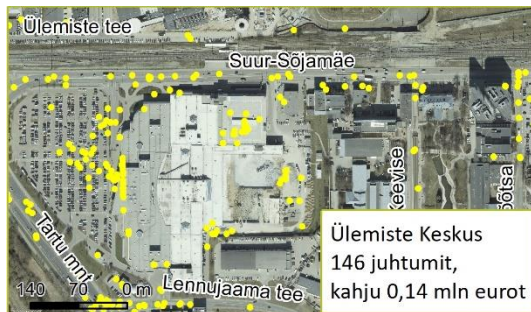
Eesti Liikluskindlustuse Fond
Eesti Kindlustusseltside Liit



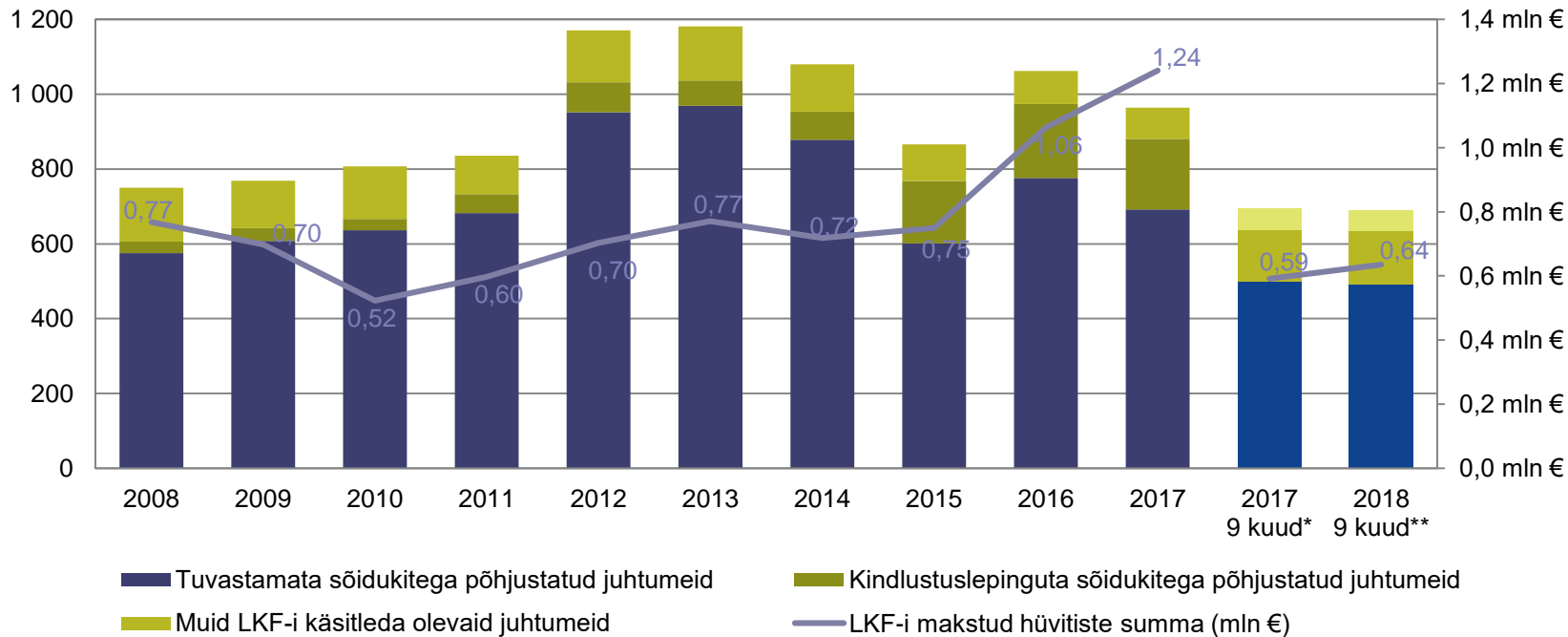
Sagedased liiklusõnnetuste parklad (2017. a IV kv kuni 2018. a III kv)



Eesti Liikluskindlustuse Fond
Eesti Kindlustusseltside Liit



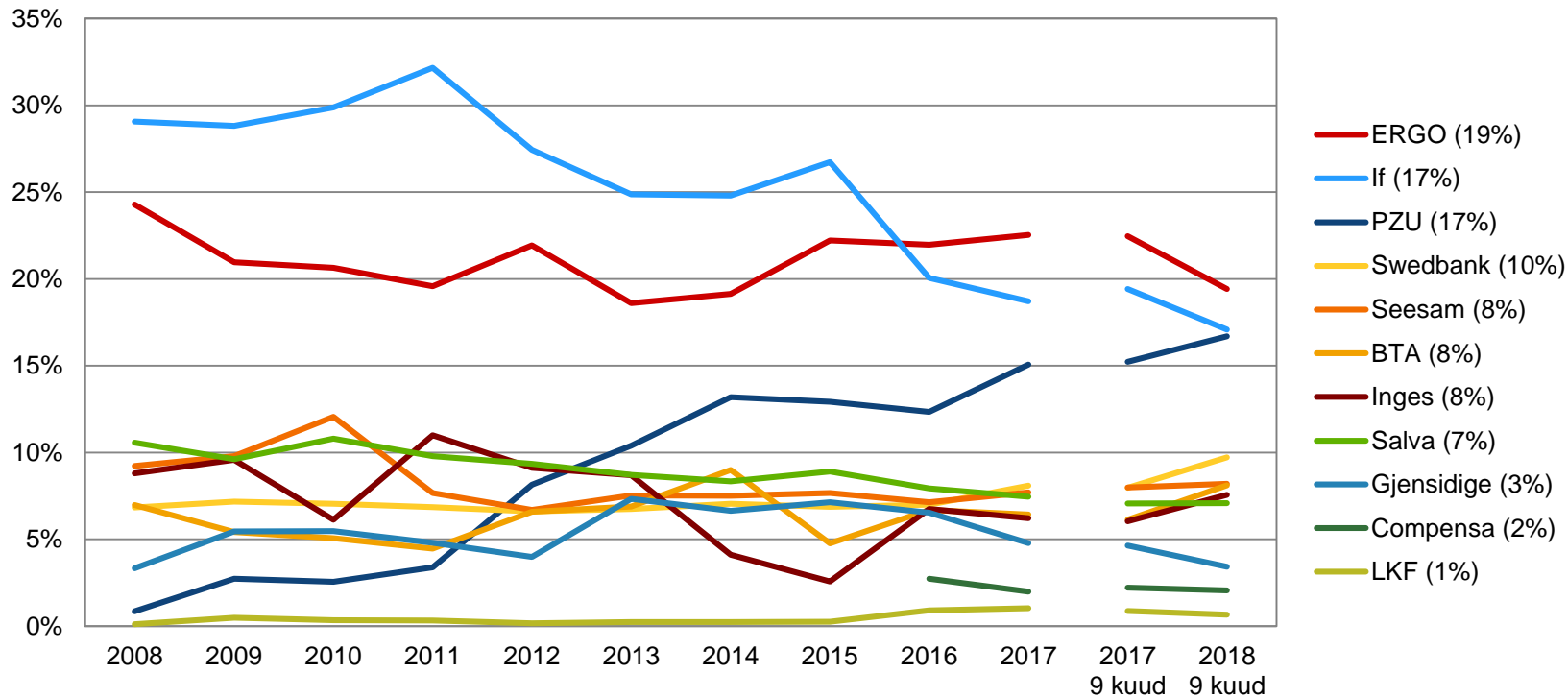
LKF-i juhtumiaasta kahjud



*Seisuga 31.10.2017

**Seisuga 31.10.2018

Liikluskindlustuse turuosad



Makstud hüvitised ja eraldis tuleviku hüvitisteks

