



Eesti Liikluskindlustuse Fond
Eesti Kindlustusseltside Liit

Liikluskindlustuse statistika

2018. aasta 6 kuud

Kea Mei

kea.mei@lkf.ee

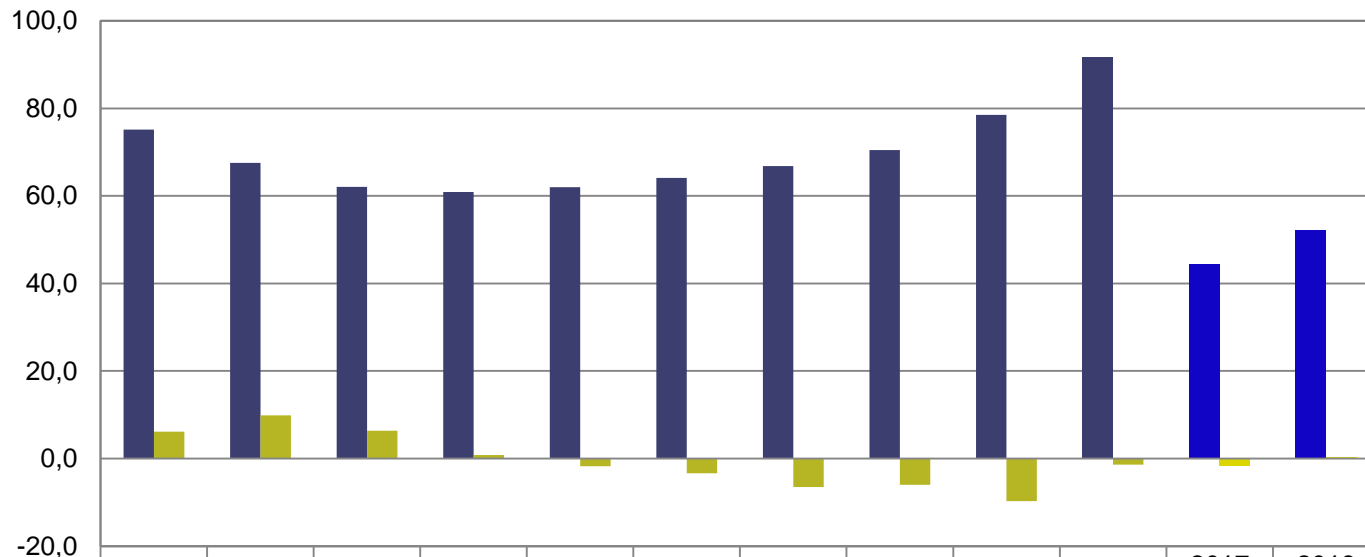
Kokkuvõte

	2018. aasta 6 kuud	Võrreldes eelmise aastaga
Kindlustusmaksed	52,3 mln eurot	17%
Keskmine aastamakse	139 eurot	15%
Kindlustuslepinguga sõidukeid seisuga 30.06.2018	748 365	3%
Kindlustusjuhtumite arv	17 748	3%
Keskmine kahju	1 953 eurot	17%
Eraldis väljamaksmata hüvitiseks seisuga 30.06.2018	107,6 mln eurot	15%
Tulemus (kasum või kahjum) liikluskindlustusest	0,4 mln eurot	+2,2 mln eurot

Kindlustusmaksed ja tulemus

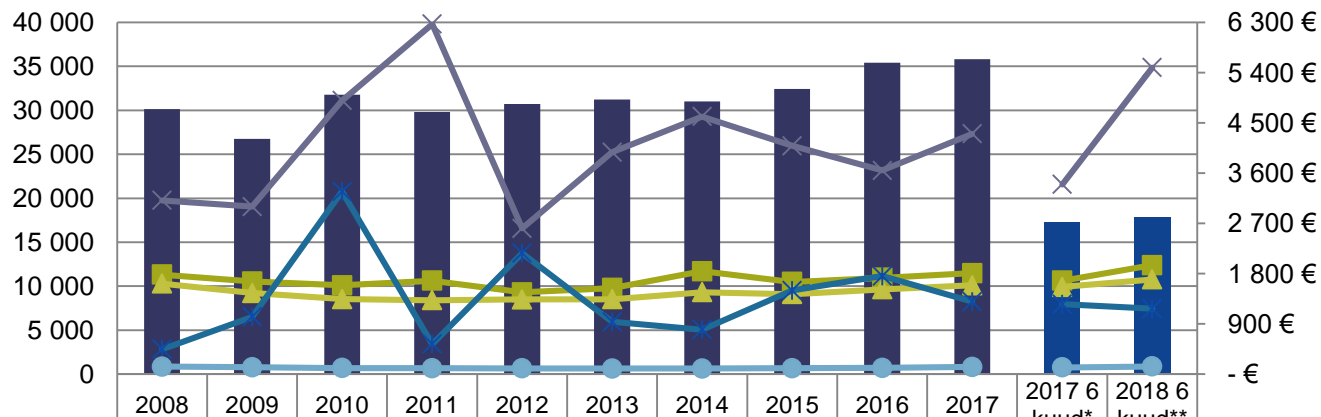


Eesti Liikluskindlustuse Fond
Eesti Kindlustusseltside Liit



■ Kindlustusmaksed (mln €)	75,1	67,6	62,1	60,9	62,0	64,1	66,8	70,5	78,5	91,7	44,5	52,3
■ Tulemus (mln €)	6,2	9,9	6,3	0,8	-1,7	-3,4	-6,5	-6,0	-9,7	-1,4	-1,7	0,4

Keskmiselt 98 juhtumit päevas



Juhtumite arv	30 117	26 751	31 755	29 799	30 704	31 226	31 023	32 422	35 408	35 814	17 291	17 748
Keskmine kahju (€)	1 783	1 660	1 592	1 673	1 464	1 543	1 844	1 651	1 726	1 808	1 673	1 953
Keskmine sõidukikahju (€)	1 622	1 453	1 344	1 323	1 337	1 342	1 468	1 434	1 519	1 592	1 561	1 698
Keskmine isikukahju (€)	3 110	3 001	4 899	6 268	2 610	3 974	4 614	4 088	3 648	4 303	3 399	5 490
Keskmine mittevarelaline kahju (€)	449	1 027	3 269	540	2 166	939	798	1 498	1 756	1 298	1 252	1 171
Keskmine aastamakse (€)	134	125	110	107	104	102	102	105	112	130	121	139

* Andmed seisuga 23.07.2017

** Andmed seisuga 23.07.2018

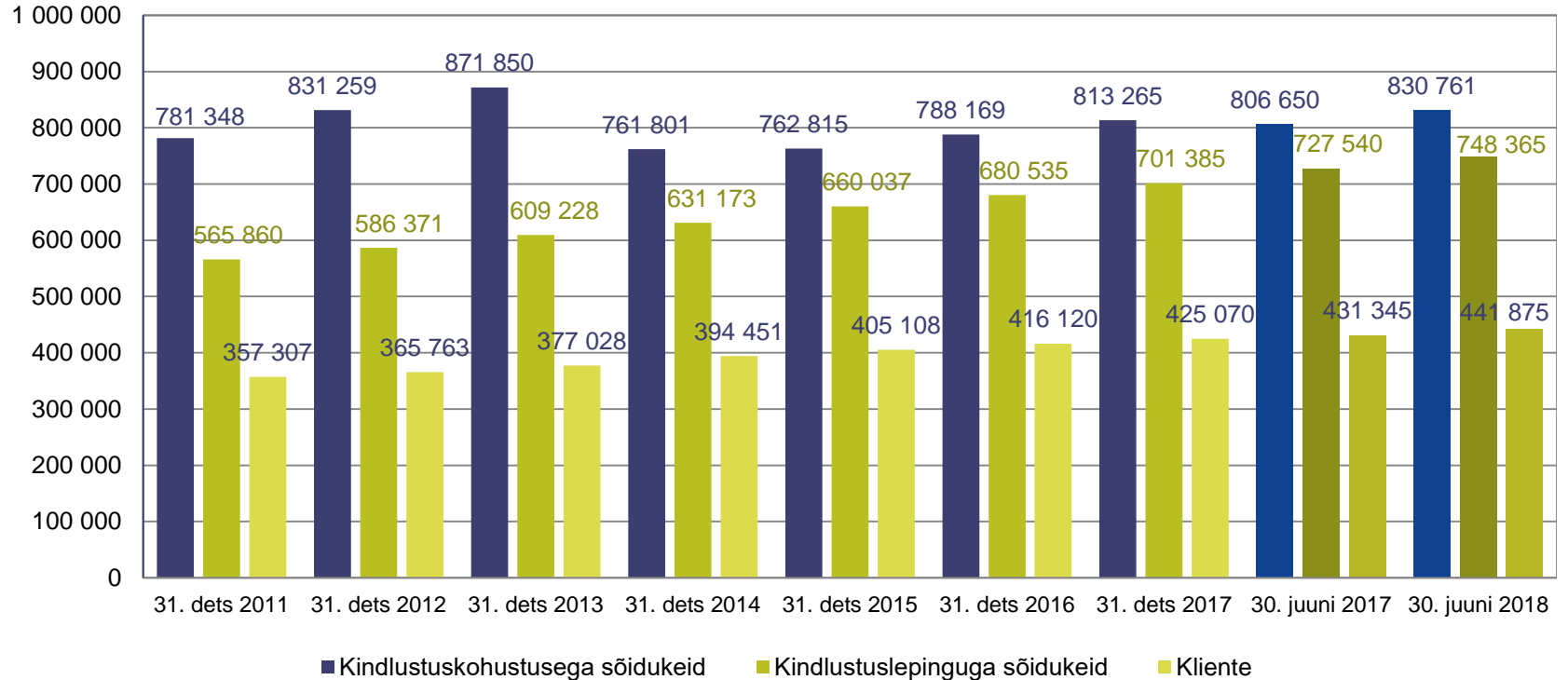
Suurimad kahjud läbi aegade

Aasta	Koht	Kahju kokku	sh. isikukahju	Kirjeldus
2011	Soome	4,7 mln €	4,7 mln €	Sõiduk paiskus teelt välja, kaasreisija sai üliraskeid vigastusi.
2014	Saksamaa	3,5 mln €	0,7 mln €	Rong sõitis otsa raudteele tagurdanud veoautole. Veoauto hävis, rong sai ulatuslikke kahjustusi. Samuti said juhtumis kannatada rongijuht ja reisijad.
2014	Soome	2,4 mln €	2,4 mln €	Sõiduauto sõitis teelt välja ja kaks kaasreisijat said väga raskeid kehavigastusi.
2005	Soome	2,1 mln €	2,0 mln €	Sõiduauto ja veoauto kokkupõrge reavahetusel. Veoauto juht sai üliraskeid vigastusi.
2011	Soome	1,7 mln €	1,7 mln €	Sõiduk kaotas juhitavuse ning pörkas kokku vastassuunas liikuva autoga. Kannatanu sõiduki juht sai üliraskeid kehavigastusi.
1997	Prantsusmaa	1,5 mln €	1,5 mln €	Sõiduauto sõitis ette peateel liikunud mootorrattale. Kokkupõrke tulemusena sai mootorrattur üliraskeid kehavigastusi.
2015	Eesti	1,5 mln €	1,5 mln €	Sõiduauto kaldus vastassuunavööndisse ja pörkas kokku sõiduautoga. Kuus inimest said kergemaid vigastusi, kaks raskeid vigastusi ja üks üliraskeid vigastusi.
2009	Norra	1,3 mln €	0,0 mln €	Veokijuht põhjustas tunnelis liiklusõnnetuse. Tekkis tulekahju, mille tagajärjel sai tunnel koos kõikide kommunikatsioonidega ulatuslikke kahjustusi.
2018	Eesti	1,3 mln €	0,04 mln €	Veoauto sõitis ette rongile, mille tulemusena paiskus rong rööbastelt välja.
2013	Eesti	1,2 mln €	1,2 mln €	Sõiduauto ja väikebussi laupkokkupõrge, mille tagajärjel paiskus buss kraavi. Vigastusi said juhid ja kaassõitjad.

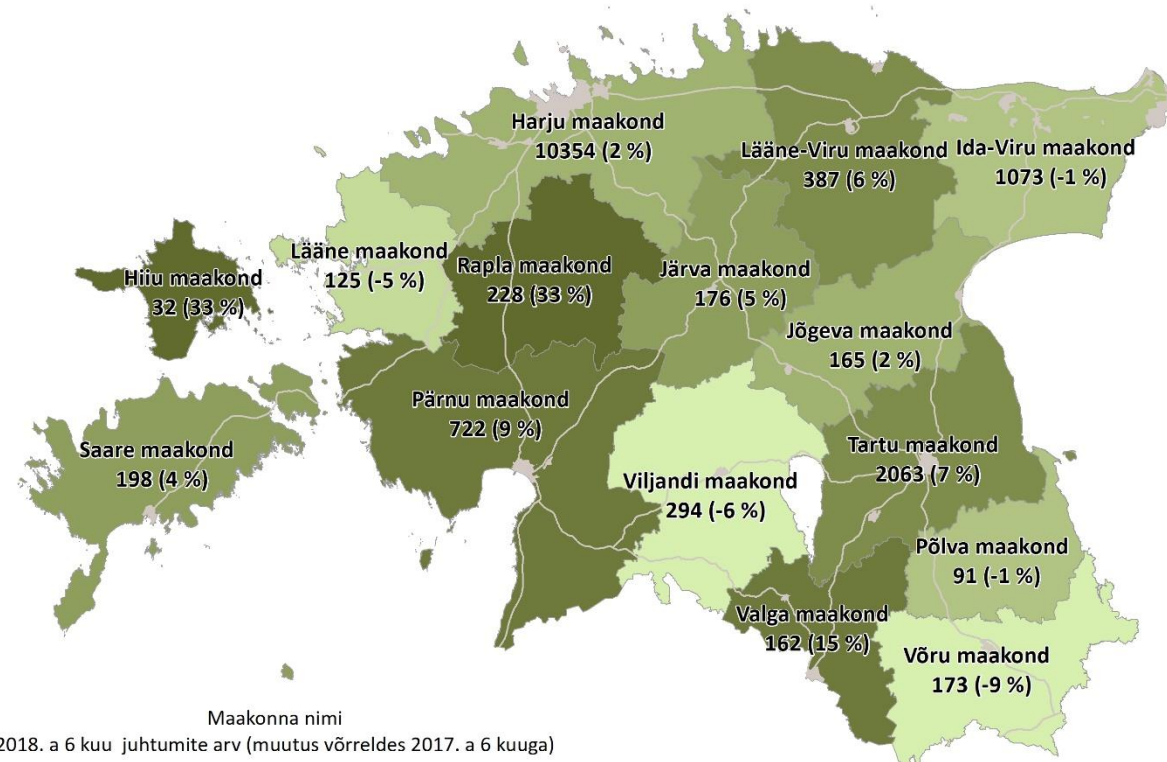
Sõidukite ja klientide arv



Eesti Liikluskindlustuse Fond
Eesti Kindlustusseltside Liit



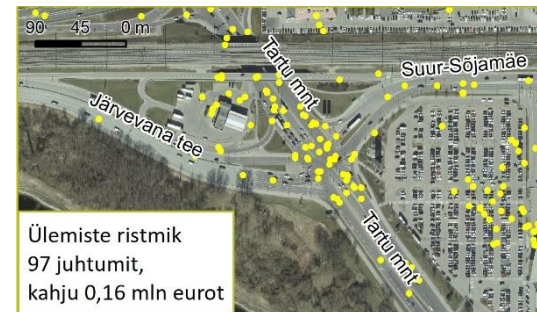
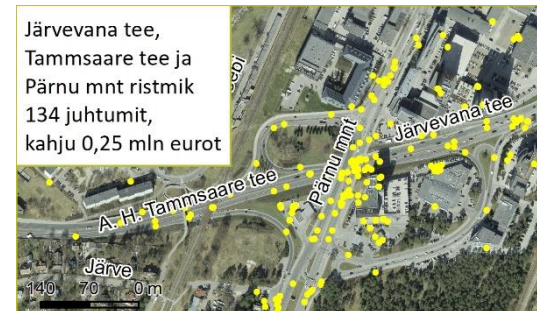
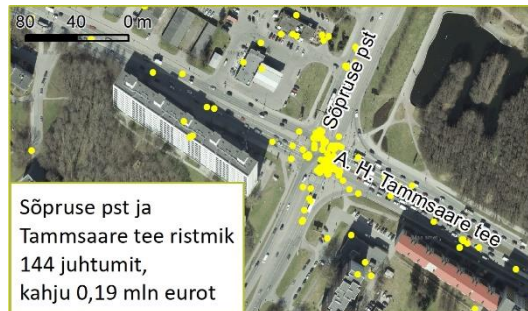
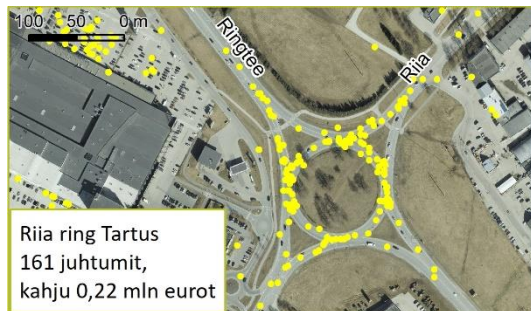
Juhtumite arv maakonniti



Sagedased liiklusõnnetuste ristmikud (2017. a III kv kuni 2018. a II kv)



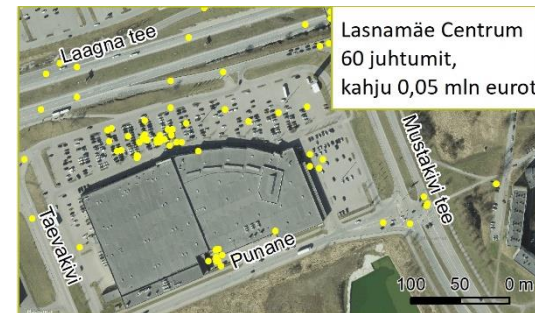
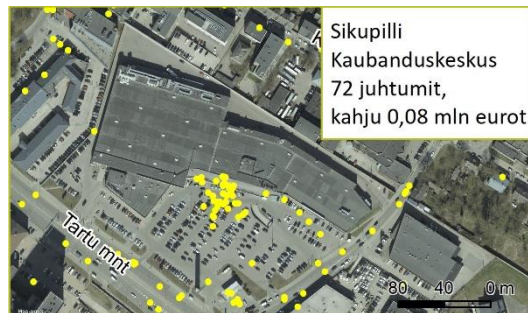
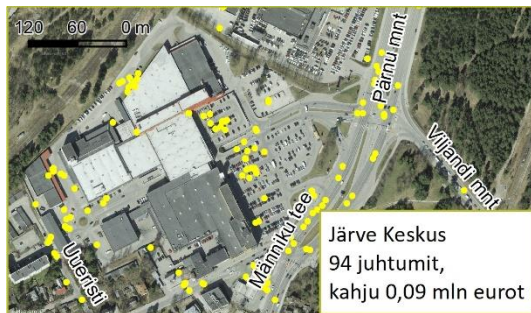
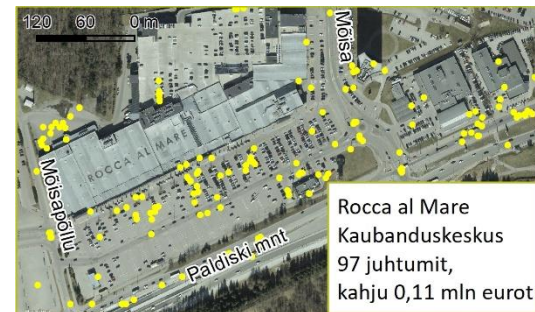
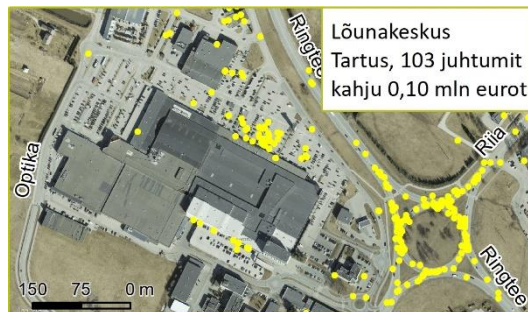
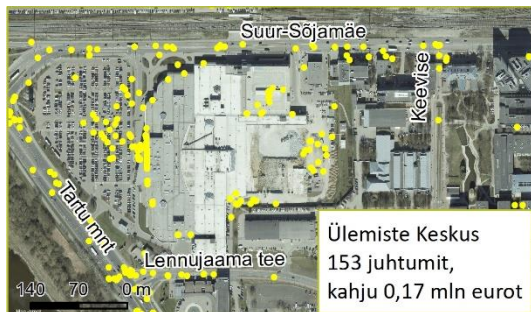
Eesti Liikluskindlustuse Fond
Eesti Kindlustusseltside Liit



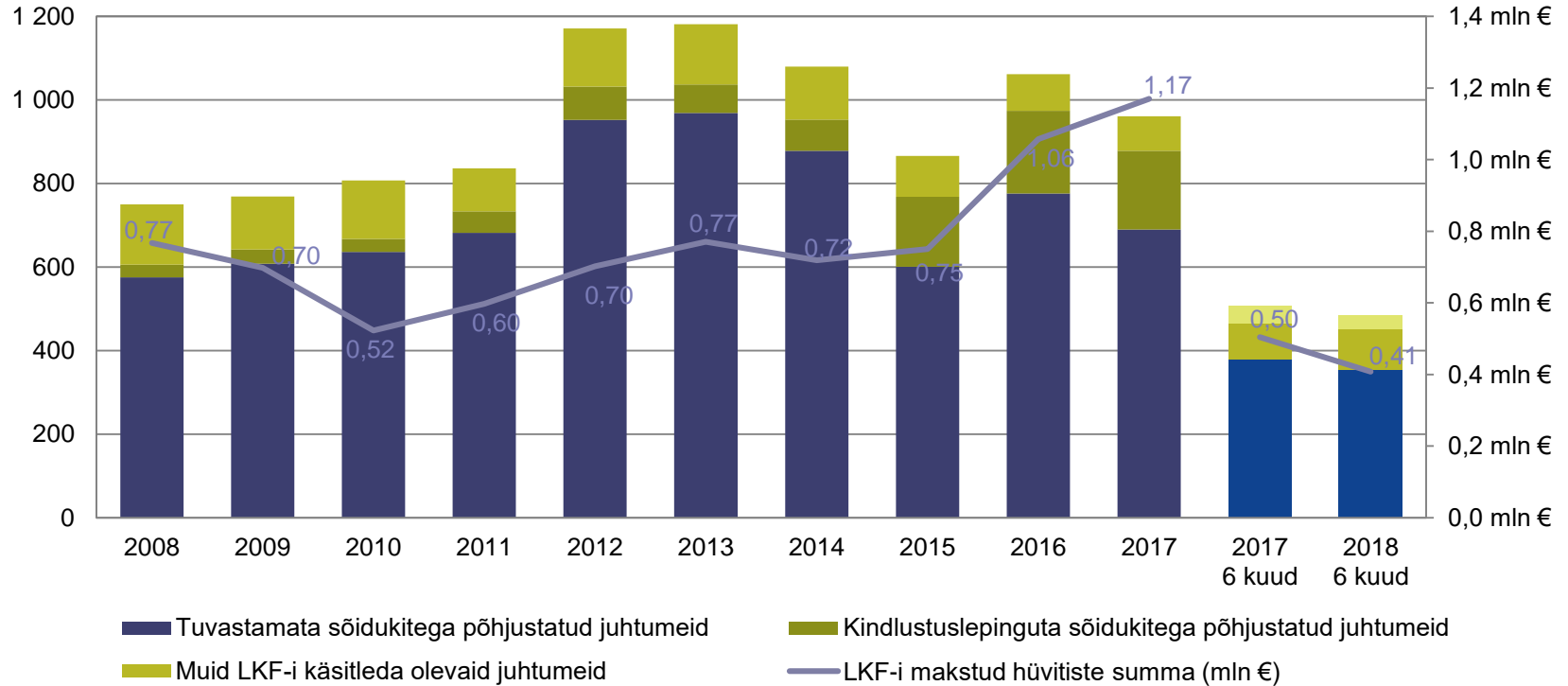
Sagedased liiklusõnnetuste parklad (2017. a III kv kuni 2018. a II kv)



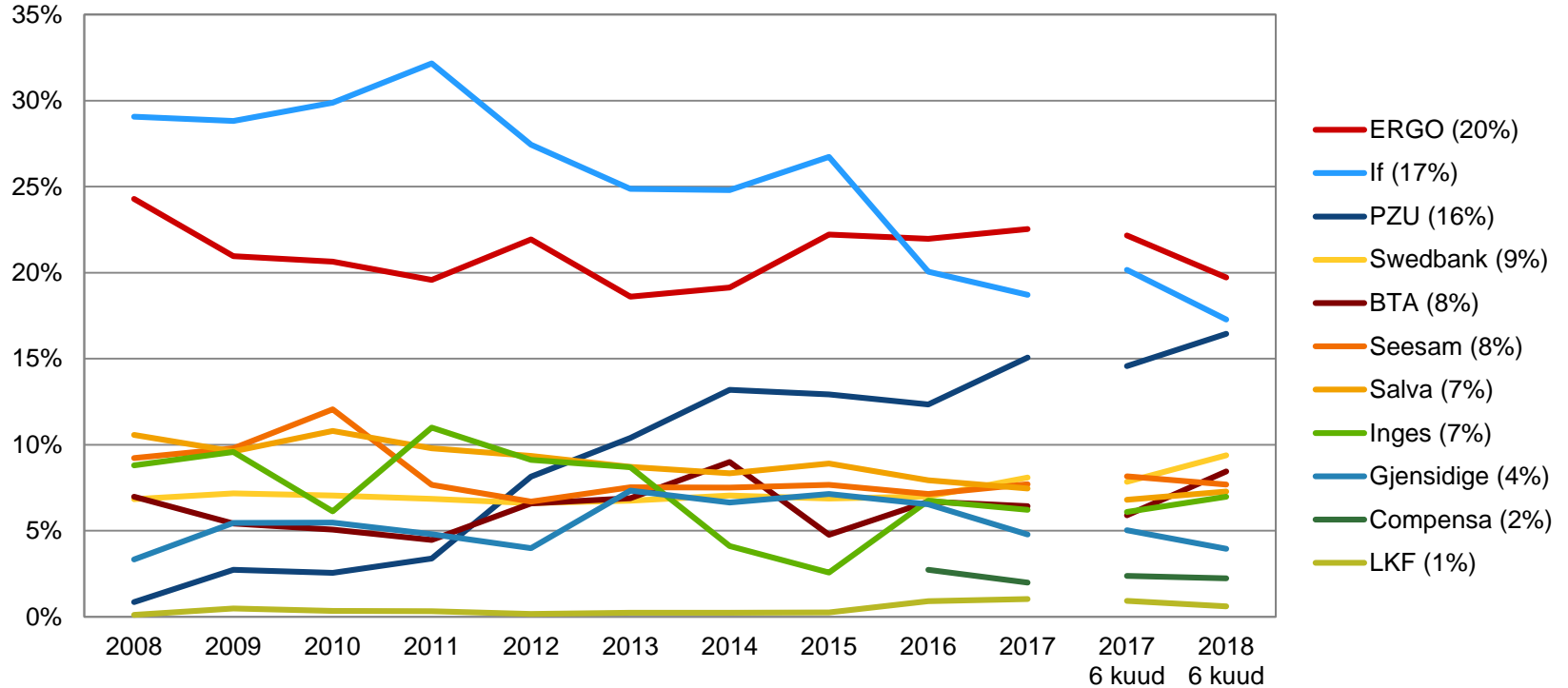
Eesti Liikluskindlustuse Fond
Eesti Kindlustusseltside Liit



LKF-i juhtumiaasta kahjud



Liikluskindlustuse turuosad



Makstud hüvitised ja eraldis tuleviku hüvitisteks

