



Eesti Liikluskindlustuse Fond  
Eesti Kindlustusseltside Liit

# Busside statistika

## 2019. aasta

**Kea Mei**

kea.mei@lkf.ee

# Juhtumite arv 2007-2019

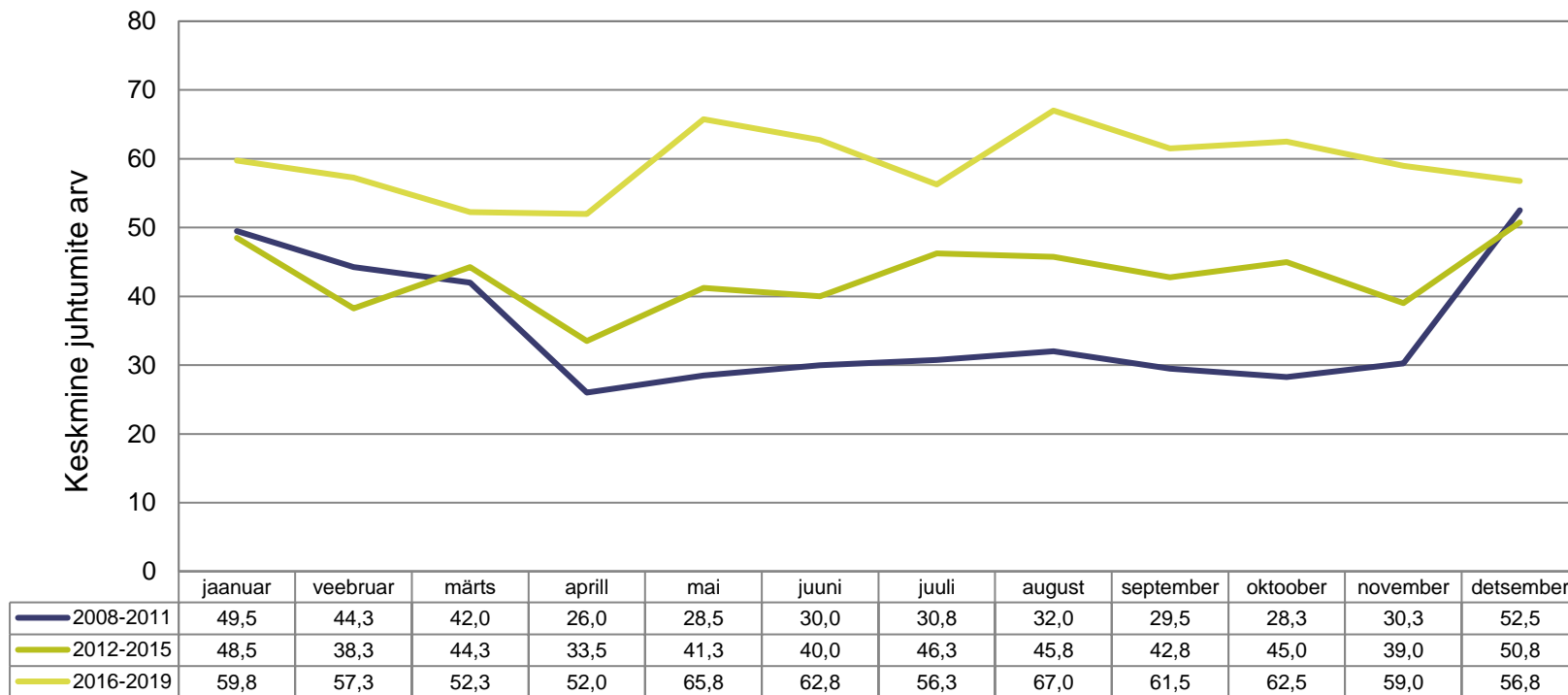


Eesti Liikluskindlustuse Fond  
Eesti Kindlustusseltside Liit

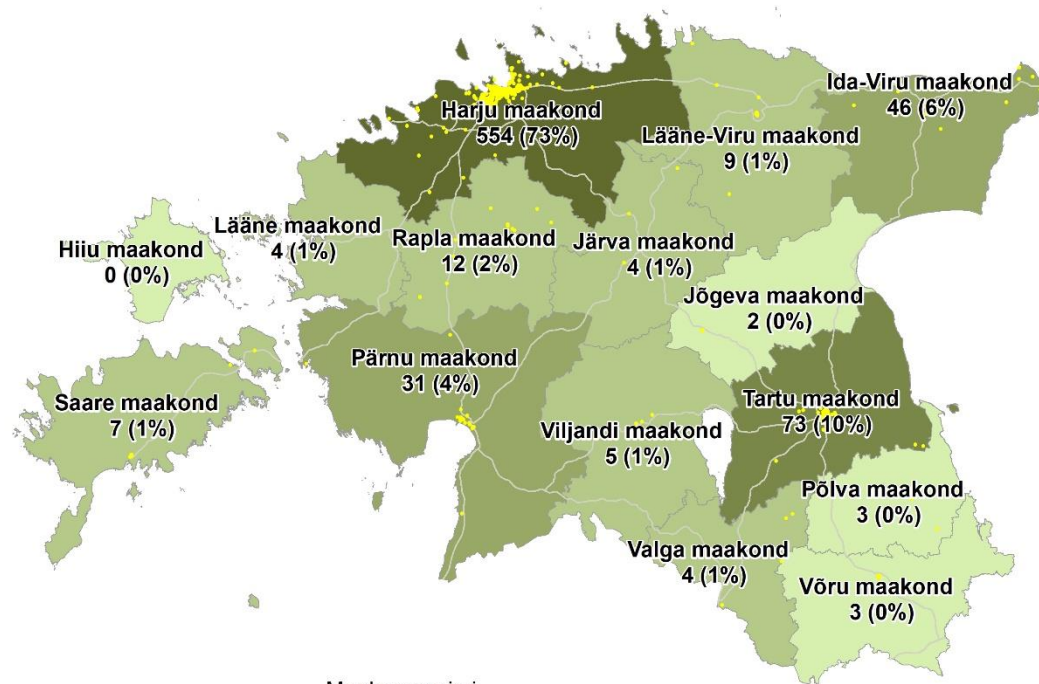
Aasta	Liikluskindlustusjuhtumite arv, kus buss oli kannatanu sõiduk			Liikluskindlustusjuhtumite arv, kus buss oli põhjustaja sõiduk			Liikluskindlustusjuhtumite arv, kus osales buss		
	Toimunud Eestis	Toimunud välismaal	Kokku	Toimunud Eestis	Toimunud välismaal	Kokku	Toimunud Eestis	Toimunud välismaal	Kokku
<b>2007</b>	258	11	<b>269</b>	443	32	<b>475</b>	685	43	<b>728</b>
<b>2008</b>	277	8	<b>285</b>	422	22	<b>444</b>	682	30	<b>712</b>
<b>2009</b>	219	3	<b>222</b>	301	19	<b>320</b>	503	22	<b>525</b>
<b>2010</b>	338	13	<b>351</b>	477	21	<b>498</b>	784	33	<b>817</b>
<b>2011</b>	286	9	<b>295</b>	396	36	<b>432</b>	650	44	<b>694</b>
<b>2012</b>	329	10	<b>339</b>	468	44	<b>512</b>	757	52	<b>809</b>
<b>2013</b>	305	13	<b>318</b>	457	55	<b>512</b>	703	67	<b>770</b>
<b>2014</b>	311	14	<b>325</b>	434	57	<b>491</b>	683	68	<b>751</b>
<b>2015</b>	363	12	<b>375</b>	483	63	<b>546</b>	776	74	<b>850</b>
<b>2016</b>	393	9	<b>402</b>	559	59	<b>618</b>	878	68	<b>946</b>
<b>2017</b>	394	11	<b>405</b>	594	67	<b>661</b>	907	78	<b>985</b>
<b>2018</b>	472	13	<b>485</b>	710	45	<b>755</b>	1 071	57	<b>1 128</b>
<b>2019</b>	556	21	<b>577</b>	757	60	<b>817</b>	1 177	78	<b>1 255</b>

Bussideks on loetud sõidukid kategooriakoodidega M2, M2G, M3 ja M3G.

# Bussidega põhjustatud keskmine juhtumite arv kuude lõikes



# Bussidega põhjustatud juhtumite arv maakondade lõikes 2019



Maakonna nimi  
2019. a juhtumite arv, kus buss oli põhjustaja sõiduk (maakonna juhtumite osakaal)

# Keskmine kahju 2007-2019



Eesti Liikluskindlustuse Fond  
Eesti Kindlustusseltside Liit

Aasta	Üldine keskmine kahju (EUR)	Liikluskindlustusjuhtumid, kus buss oli kannatanu sõiduk		Liikluskindlustusjuhtumid, kus buss oli põhjustaja sõiduk	
		Keskmine kahju (EUR)	Üldisest erinev	Keskmine kahju (EUR)	Üldisest erinev
<b>2007</b>	1 865	1 816	-3%	1 621	-13%
<b>2008</b>	1 796	1 252	-30%	1 836	2%
<b>2009</b>	1 761	1 130	-36%	2 079	18%
<b>2010</b>	1 618	1 436	-11%	1 610	-1%
<b>2011</b>	1 668	1 395	-16%	1 667	0%
<b>2012</b>	1 450	1 280	-12%	1 422	-2%
<b>2013</b>	1 549	1 086	-30%	1 445	-7%
<b>2014</b>	1 836	1 703	-7%	1 640	-11%
<b>2015</b>	1 685	1 727	2%	1 616	-4%
<b>2016</b>	1 743	2 257	29%	2 308	32%
<b>2017</b>	1 782	1 623	-9%	2 416	36%
<b>2018</b>	2 073	1 529	-26%	2 374	15%
<b>2019</b>	1 891	1 982	5%	2 032	7%
<b>Keskmine</b>	<b>1 747</b>	<b>1 555</b>	<b>-11%</b>	<b>1 851</b>	<b>6%</b>

# Kahjusagedus 2007-2019



Eesti Liikluskindlustuse Fond  
Eesti Kindlustusseltside Liit

Aasta	Busside kahjusagedus	Sõiduautode ja väikeveokite* kahjusagedus	Mitu korda on busside kahjusagedus suurem
2007	14,85	6,43	2,31
2008	14,04	5,53	2,54
2009	10,48	5,04	2,08
2010	16,74	5,89	2,84
2011	14,28	5,35	2,67
2012	16,44	5,24	3,14
2013	15,93	5,18	3,08
2014	15,01	4,99	3,01
2015	16,24	5,06	3,21
2016	18,23	5,23	3,49
2017	19,43	5,22	3,72
2018	22,27	5,03	4,42
2019	24,14	4,99	4,84
<b>Keskmine</b>	<b>16,77</b>	<b>5,32</b>	<b>3,18</b>

**Kahjusagedus** näitab, mitu sõidukit on põhjustanud liikluskindlustuse juhtumi 100 sõiduki kohta. Kahjusageduse leidmiseks jagatakse kindlustusjuhtumite arv kindlustusaastate arvuga ja loetavuse huvides korrutatakse sajaga.

**Kindlustusaasta** arvutatakse nii, et kindlustuspäevade summa jagatakse kalendriaasta päevade arvuga.

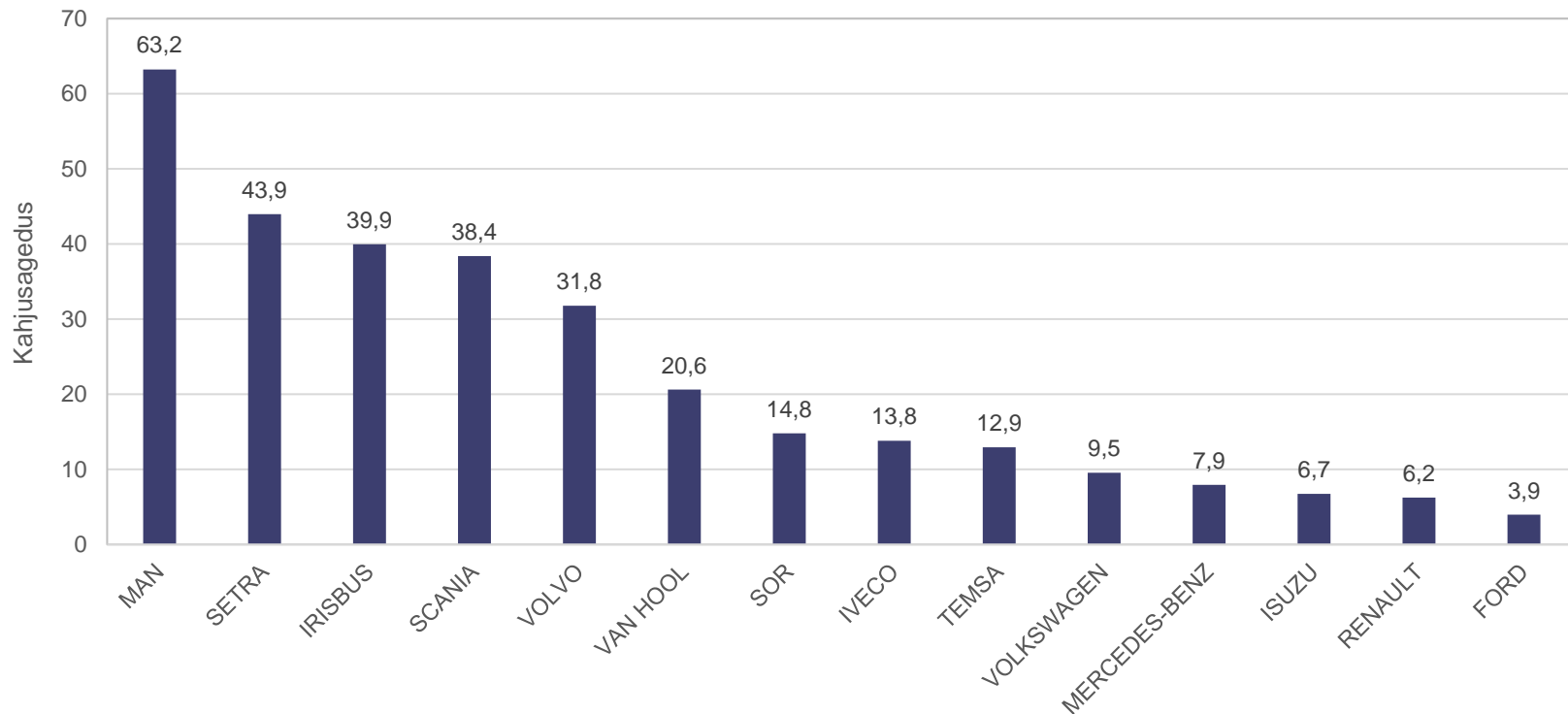
Sõidukite kahjusageduse ja kindlustusaasta arvutamisel võetakse aluseks ainult perioodi, mil liikluskindlustus kehtis.

\*Sõiduautodeks ja väikeveokiteks on loetud sõidukid kategooriakoodidega: M1, M1G, N1 ja N1G.

# Kahjusagedus 2019. aastal enamlevinud\* bussimarkide lõikes



Eesti Liikluskindlustuse Fond  
Eesti Kindlustusseltside Liit

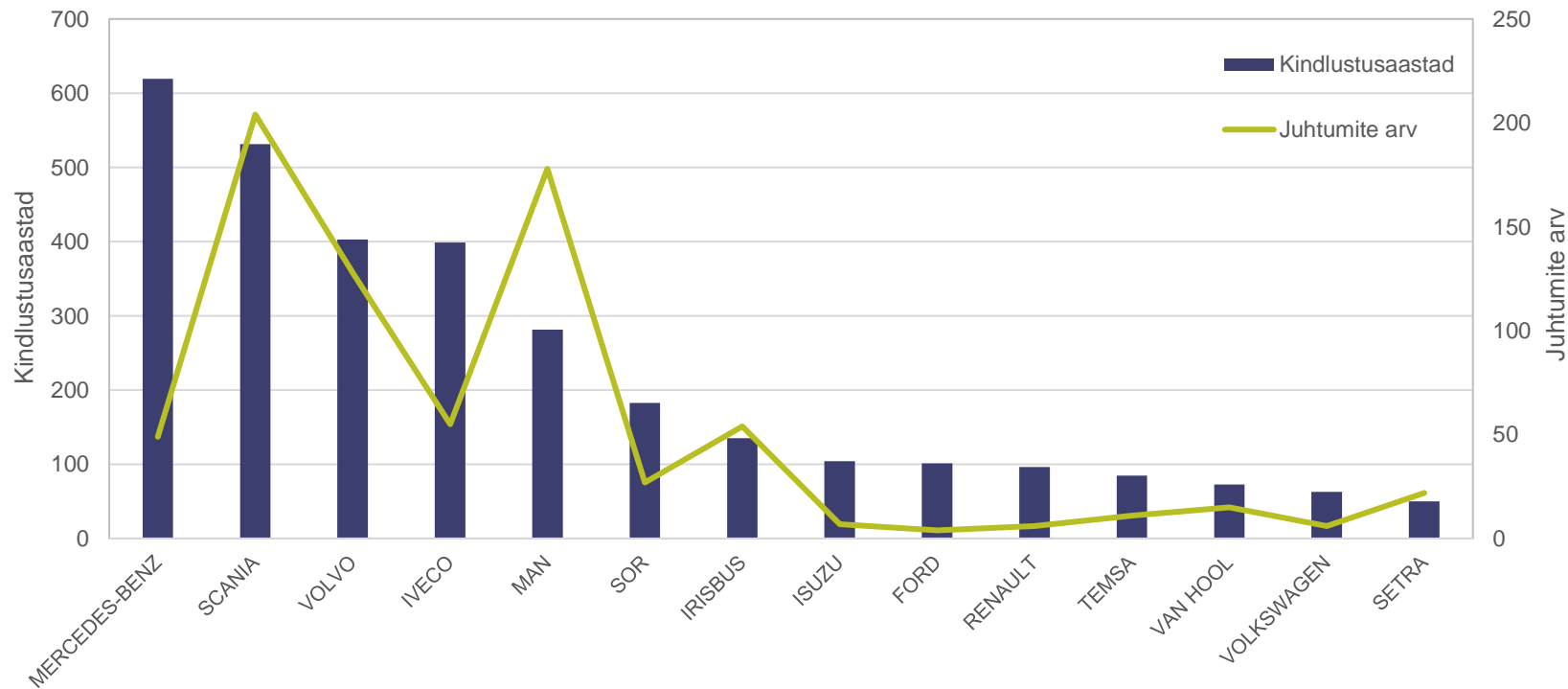


\*Graafikul on toodud enamlevinud busside margid, mida on kindlustatud vähemalt 50 sõidukit aastas.

# Kindlustusaastad ja juhtumid 2019 enamlevinud\* bussimarkide lõikes



Eesti Liikluskindlustuse Fond  
Eesti Kindlustusseltside Liit



\*Graafikul on toodud enamlevinud busside margid, mida on kindlustatud vähemalt 50 sõidukit aastas.



# Bussidega põhjustatud juhtumite osakaal situatsiooni lõikes

