



**Eesti Liikluskindlustuse Fond**  
**Eesti Kindlustusseltside Liit**

# **Busside statistika**

## **2018. aasta**

**Kea Mei**

[kea.mei@lkf.ee](mailto:kea.mei@lkf.ee)

# Juhtumite arv 2007-2018



Eesti Liikluskindlustuse Fond  
Eesti Kindlustusseltside Liit

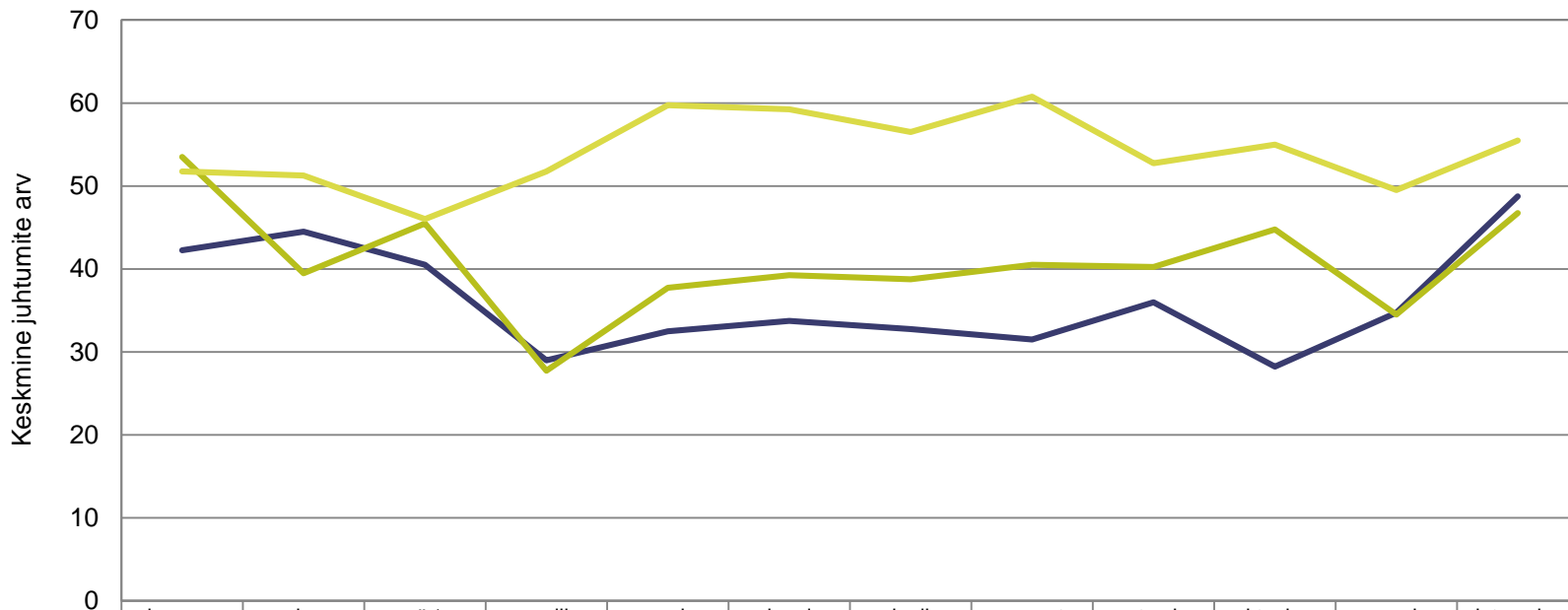
Aasta	Liikluskindlustusjuhtumite arv, kus buss oli kannatanu sõiduk			Liikluskindlustusjuhtumite arv, kus buss oli põhjustaja sõiduk			Liikluskindlustusjuhtumite arv, kus osales buss		
	Toimunud Eestis	Toimunud välismaal	Kokku	Toimunud Eestis	Toimunud välismaal	Kokku	Toimunud Eestis	Toimunud välismaal	Kokku
<b>2007</b>	259	11	<b>270</b>	443	32	<b>475</b>	686	43	<b>729</b>
<b>2008</b>	277	8	<b>285</b>	422	22	<b>444</b>	682	30	<b>712</b>
<b>2009</b>	220	3	<b>223</b>	302	19	<b>321</b>	505	22	<b>527</b>
<b>2010</b>	338	13	<b>351</b>	477	21	<b>498</b>	784	33	<b>817</b>
<b>2011</b>	286	9	<b>295</b>	399	36	<b>435</b>	653	44	<b>697</b>
<b>2012</b>	331	10	<b>341</b>	472	44	<b>516</b>	763	52	<b>815</b>
<b>2013</b>	305	13	<b>318</b>	458	55	<b>513</b>	704	67	<b>771</b>
<b>2014</b>	312	14	<b>326</b>	434	57	<b>491</b>	684	68	<b>752</b>
<b>2015</b>	365	12	<b>377</b>	484	63	<b>547</b>	779	74	<b>853</b>
<b>2016</b>	407	9	<b>416</b>	564	58	<b>622</b>	896	67	<b>963</b>
<b>2017</b>	396	11	<b>407</b>	598	66	<b>664</b>	911	77	<b>988</b>
<b>2018</b>	479	13	<b>492</b>	722	44	<b>766</b>	1 089	56	<b>1 145</b>

Bussideks on loetud sõidukid kategooriakoodidega M2, M2G, M3 ja M3G.

# Bussidega põhjustatud keskmine juhtumite arv kuude lõikes

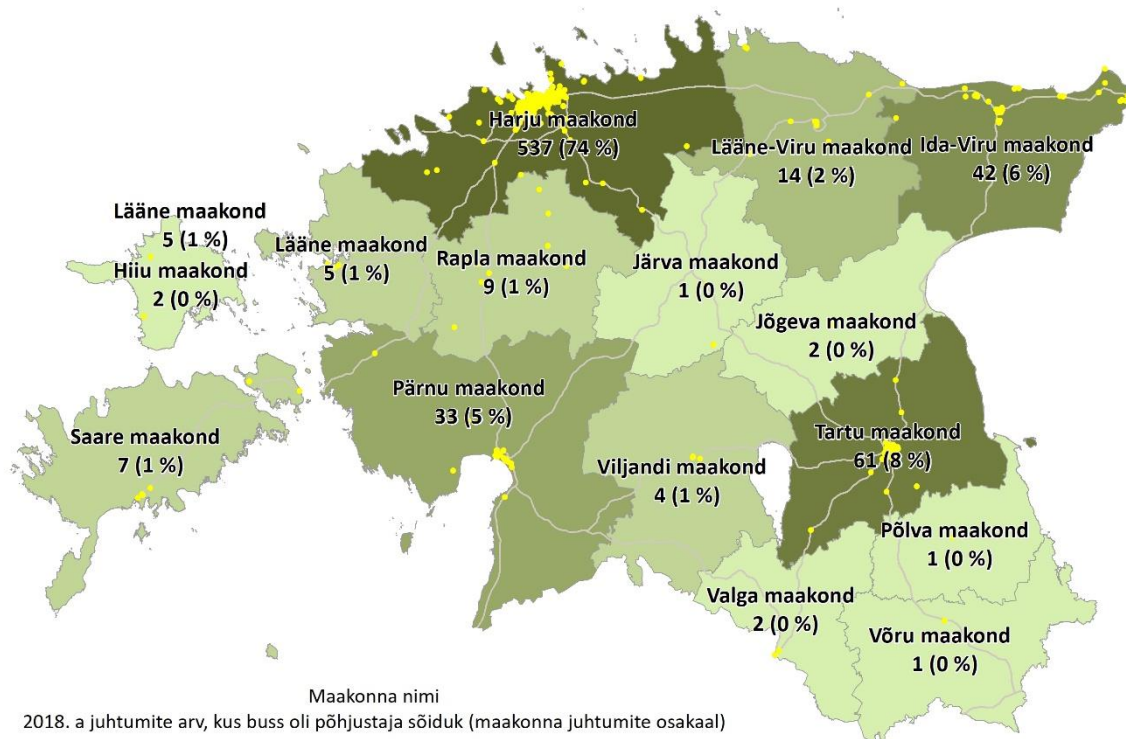


Eesti Liikluskindlustuse Fond  
Eesti Kindlustusseltside Liit



	jaanuar	veebruar	märts	aprill	mai	juuni	juuli	august	september	oktoober	november	detsember
2007-2010	42,3	44,5	40,5	29,0	32,5	33,8	32,8	31,5	36,0	28,3	34,8	48,8
2011-2014	53,5	39,5	45,5	27,8	37,8	39,3	38,8	40,5	40,3	44,8	34,5	46,8
2015-2018	51,8	51,3	46,0	51,8	59,8	59,3	56,5	60,8	52,8	55,0	49,5	55,5

# Bussidega põhjustatud juhtumite arv maakondade lõikes 2018



# Keskmine kahju 2007-2018



Eesti Liikluskindlustuse Fond  
Eesti Kindlustusseltside Liit

Aasta	Üldine keskmine kahju (EUR)	Liikluskindlustusjuhtumid, kus buss oli kannatanu sõiduk		Liikluskindlustusjuhtumid, kus buss oli põhjustaja sõiduk	
		Keskmine kahju (EUR)	Üldisest erinev	Keskmine kahju (EUR)	Üldisest erinev
2007	1 788	1 813	1%	1 621	-9%
2008	1 785	1 252	-30%	1 836	3%
2009	1 662	1 133	-32%	2 068	24%
2010	1 591	1 436	-10%	1 608	1%
2011	1 672	1 395	-17%	1 717	3%
2012	1 461	1 276	-13%	1 438	-2%
2013	1 547	1 090	-30%	1 443	-7%
2014	1 823	1 709	-6%	1 645	-10%
2015	1 690	1 734	3%	1 667	-1%
2016	1 718	2 249	31%	2 194	28%
2017	1 794	1 690	-6%	2 323	29%
2018	1 969	1 669	-15%	2 415	23%
<b>Keskmine</b>	<b>1 708</b>	<b>1 537</b>	<b>-10%</b>	<b>1 831</b>	<b>7%</b>

# Kahjusagedus 2007-2018



Eesti Liikluskindlustuse Fond  
Eesti Kindlustusseltside Liit

Aasta	Busside kahjusagedus	Sõiduautode kahjusagedus	Mitu korda on busside kahjusagedus suurem
2007	14,85	6,34	2,34
2008	14,04	5,47	2,56
2009	10,51	5,04	2,09
2010	16,74	5,82	2,88
2011	14,38	5,28	2,72
2012	16,57	5,18	3,20
2013	15,96	5,11	3,12
2014	15,01	4,95	3,03
2015	16,27	5,02	3,24
2016	18,35	5,22	3,52
2017	19,51	5,16	3,79
2018	22,59	4,99	4,53
<b>Keskmine</b>	<b>16,23</b>	<b>5,30</b>	<b>3,09</b>

*Kahjusagedus näitab, mitu sõidukit on põhjustanud liikluskindlustuse juhtumi 100 sõiduki kohta. Kahjusageduse leidmiseks jagatakse kindlustusjuhtumite arv kindlustusaastate arvuga ja loetavuse huvides korrutatakse sajaga.*

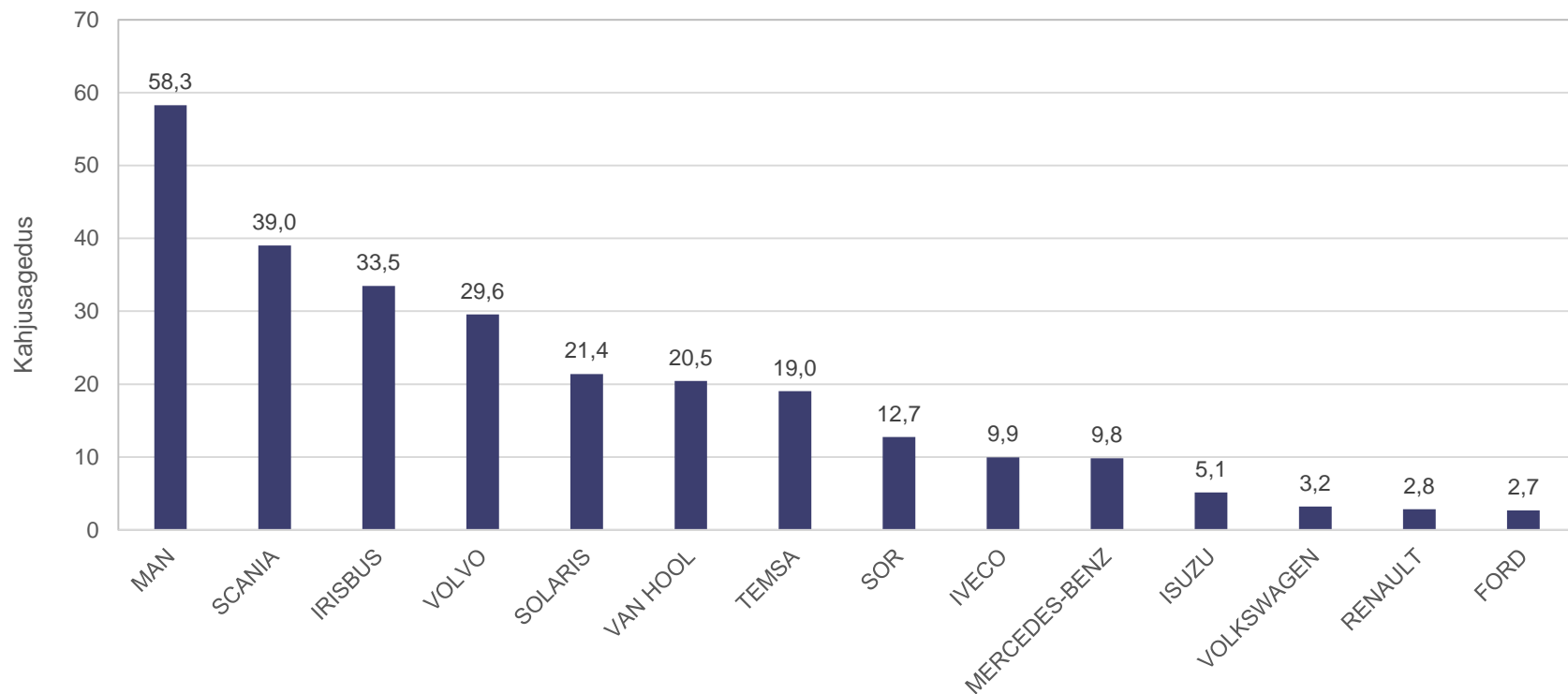
*Kindlustusaasta arvutatakse nii, et kindlustuspäevade summa jagatakse kalendriaasta päevade arvuga.*

*Sõidukite kahjusageduse ja kindlustusaasta arvutamisel võetakse aluseks ainult perioodi, mil liikluskindlustus kehtis.*

# Kahjusagedus 2018. aastal enamlevinud\* bussimarkide lõikes



Eesti Liikluskindlustuse Fond  
Eesti Kindlustusseltside Liit

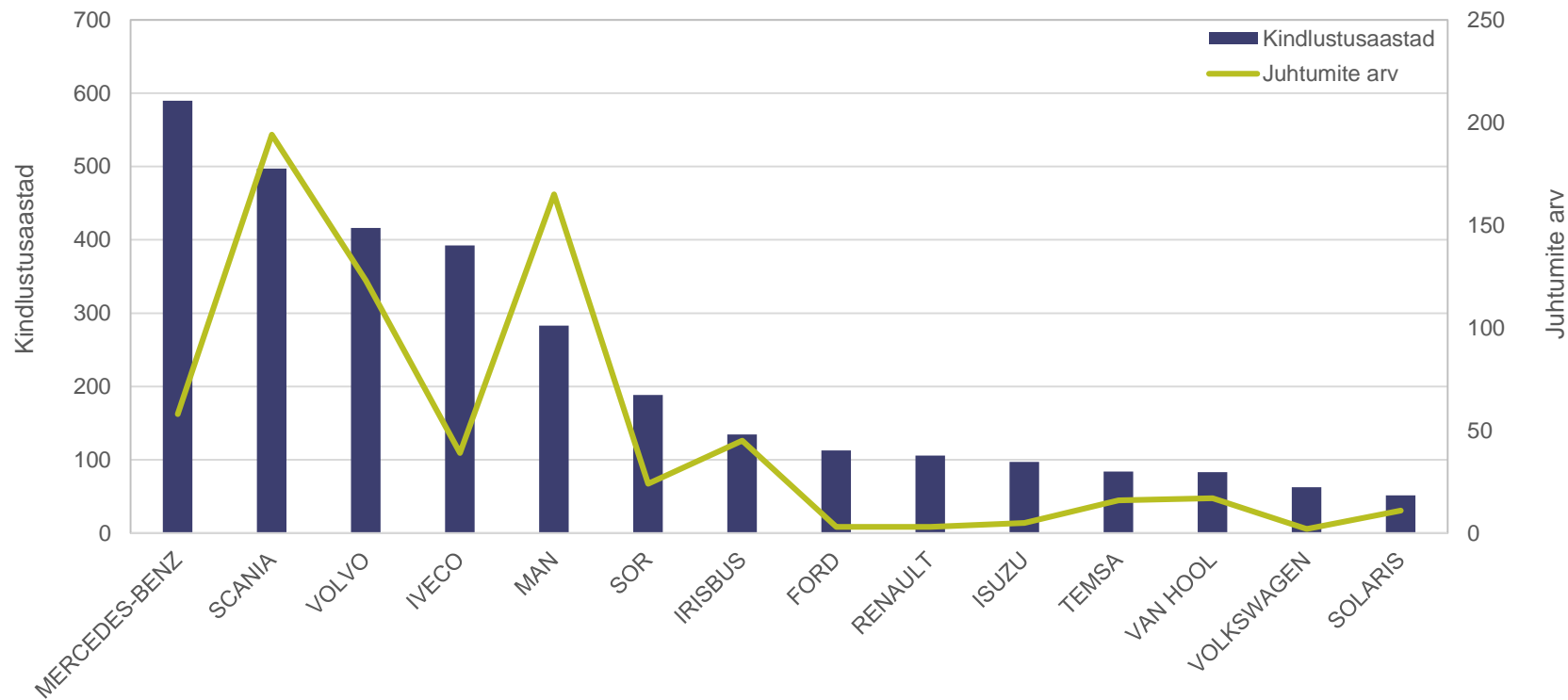


\*Graafikul on toodud enamlevinud busside margid, mida on kindlustatud vähemalt 50 sõidukit aastas.

# Kindlustusaastad ja juhtumid 2018 enamlevinud\* bussimarkide lõikes



Eesti Liikluskindlustuse Fond  
Eesti Kindlustusseltside Liit



\*Graafikul on toodud enamlevinud busside margid, mida on kindlustatud vähemalt 50 sõidukit aastas.



# Bussidega põhjustatud juhtumite osakaal situatsiooni lõikes

