



Eesti Liikluskindlustuse Fond
Eesti Kindlustusseltside Liit

Busside statistika

2022. aasta

Kea Mei, kea.mei@lkf.ee
märts 2023

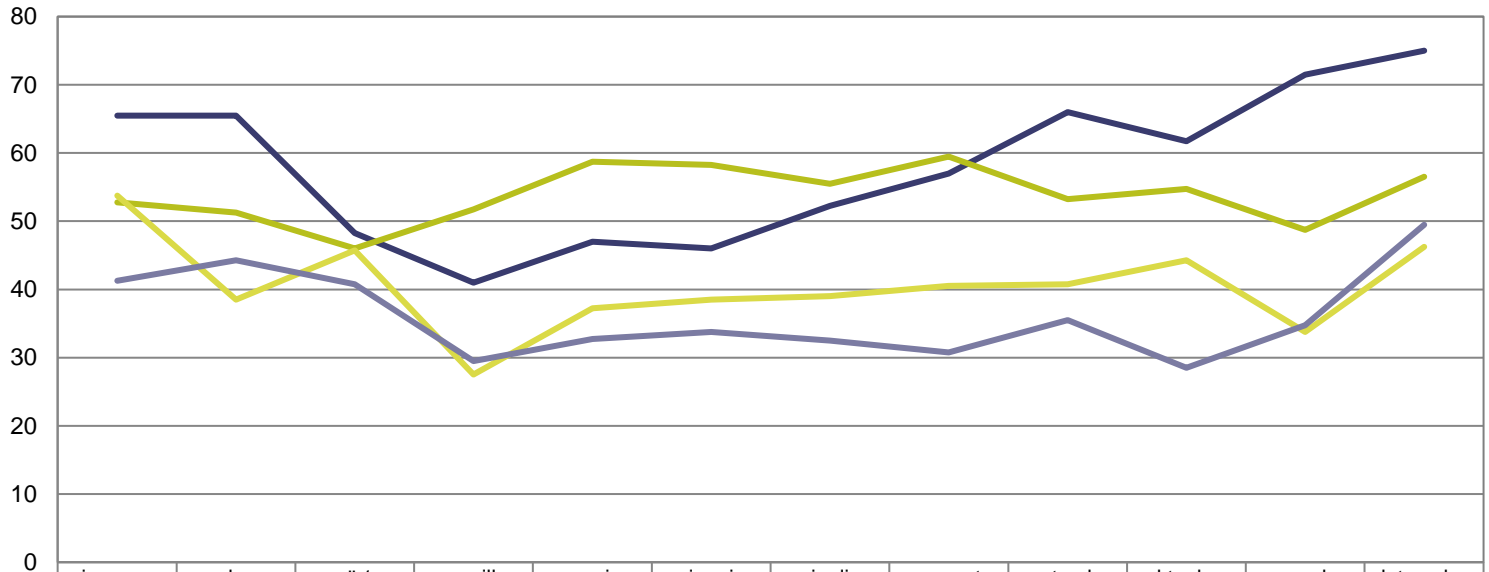
Juhtumite arv



Eesti Liikluskindlustuse Fond
Eesti Kindlustusseltside Liit

Aasta	Liikluskindlustusjuhtumite arv, kus buss oli kannatanu sõiduk			Liikluskindlustusjuhtumite arv, kus buss oli põhjustaja sõiduk			Liikluskindlustusjuhtumite arv, kus osales buss		
	Toimunud Eestis	Toimunud välismaal	Kokku	Toimunud Eestis	Toimunud välismaal	Kokku	Toimunud Eestis	Toimunud välismaal	Kokku
2007	257	11	268	442	32	474	682	43	725
2008	274	8	282	424	22	446	680	30	710
2009	216	3	219	300	19	319	496	22	518
2010	336	13	349	475	21	496	781	33	814
2011	287	9	296	396	36	432	653	44	697
2012	331	10	341	464	44	508	752	52	804
2013	309	13	322	454	55	509	705	67	772
2014	315	14	329	437	57	494	690	68	758
2015	366	12	378	478	63	541	775	74	849
2016	397	9	406	566	59	625	886	68	954
2017	394	11	405	604	66	670	915	77	992
2018	475	13	488	706	46	752	1 076	58	1 134
2019	553	20	573	756	59	815	1 179	76	1 255
2020	394	3	397	491	17	508	768	19	787
2021	567	4	571	618	4	622	1 049	8	1 057
2022	642	11	653	805	37	842	1 274	47	1 321

Bussidega põhjustatud keskmine juhtumite arv

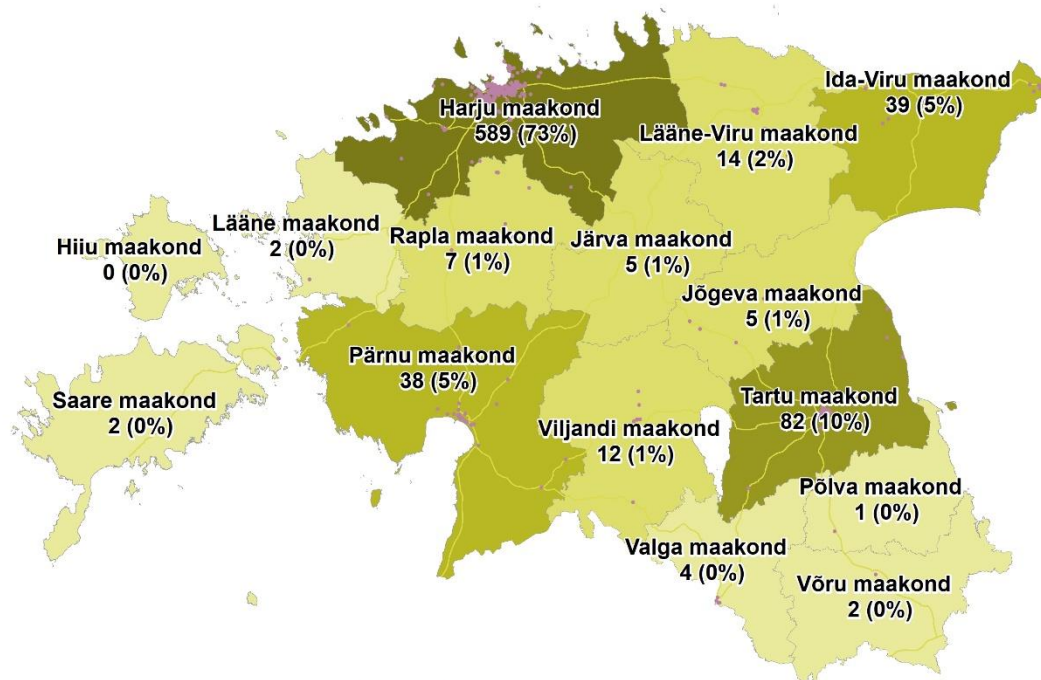


	jaanuar	veebruar	märts	aprill	mai	juuni	juuli	august	september	oktoober	november	detsember
2019-2022	66	66	48	41	47	46	52	57	66	62	72	75
2015-2018	53	51	46	52	59	58	56	60	53	55	49	57
2011-2014	54	39	46	28	37	39	39	41	41	44	34	46
2007-2010	41	44	41	30	33	34	33	31	36	29	35	50

Bussidega põhjustatud juhtumite arv



Eesti Liikluskindlustuse Fond
Eesti Kindlustusseltside Liit



Maakonna nimi

2022. a juhtumite arv, kus buss oli põhjustaja sõiduk (maakonna juhtumite osakaal)

Keskmine kahju



Eesti Liikluskindlustuse Fond
Eesti Kindlustusseltside Liit

Aasta	Üldine keskmine kahju (EUR)	Liikluskindlustusjuhtumid, kus buss oli kannatanu sõiduk		Liikluskindlustusjuhtumid, kus buss oli põhjustaja sõiduk	
		Keskmine kahju (EUR)	Üldisest erinev	Keskmine kahju (EUR)	Üldisest erinev
2007	1 865	1 816	-3%	1 617	-13%
2008	1 780	1 204	-32%	1 842	4%
2009	1 727	1 113	-36%	2 111	22%
2010	1 639	1 421	-13%	1 446	-12%
2011	1 636	1 382	-16%	1 727	6%
2012	1 448	1 224	-15%	1 401	-3%
2013	1 534	1 060	-31%	1 436	-6%
2014	1 850	1 650	-11%	1 646	-11%
2015	1 669	1 712	3%	1 534	-8%
2016	1 719	2 294	33%	2 355	37%
2017	1 761	1 623	-8%	2 292	30%
2018	2 065	1 562	-24%	1 751	-15%
2019	1 864	1 851	-1%	2 052	10%
2020	2 017	1 172	-42%	1 203	-40%
2021	1 978	1 687	-15%	1 758	-11%
2022	2 148	2 151	0%	2 242	4%
Keskmine	1 794	1 558	-13%	1 776	0%

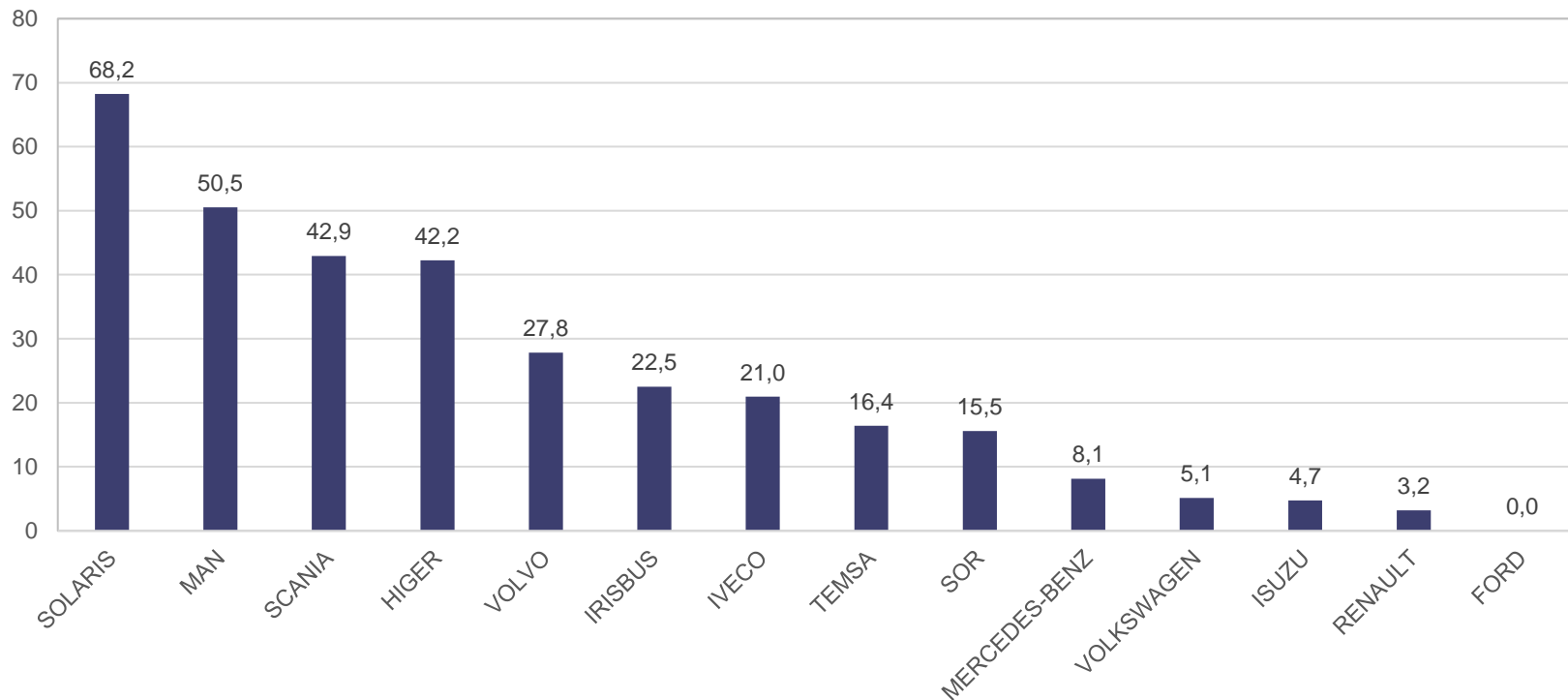
Kahjusagedus



Eesti Liikluskindlustuse Fond
Eesti Kindlustusseltside Liit

Aasta	Busside kahjusagedus	Sõiduautode ja väikeveokite kahjusagedus	Mitu korda on busside kahjusagedus suurem
2007	15,21	6,43	2,36
2008	14,53	5,53	2,63
2009	10,79	5,03	2,14
2010	17,24	5,89	2,93
2011	14,75	5,35	2,76
2012	16,82	5,24	3,21
2013	16,28	5,18	3,14
2014	15,49	4,99	3,10
2015	16,49	5,06	3,26
2016	18,88	5,21	3,62
2017	20,08	5,18	3,88
2018	22,51	4,99	4,51
2019	24,26	4,92	4,93
2020	16,74	3,98	4,21
2021	20,87	4,66	4,48
2022	26,65	4,62	5,77
Keskmine	17,97	5,14	3,56

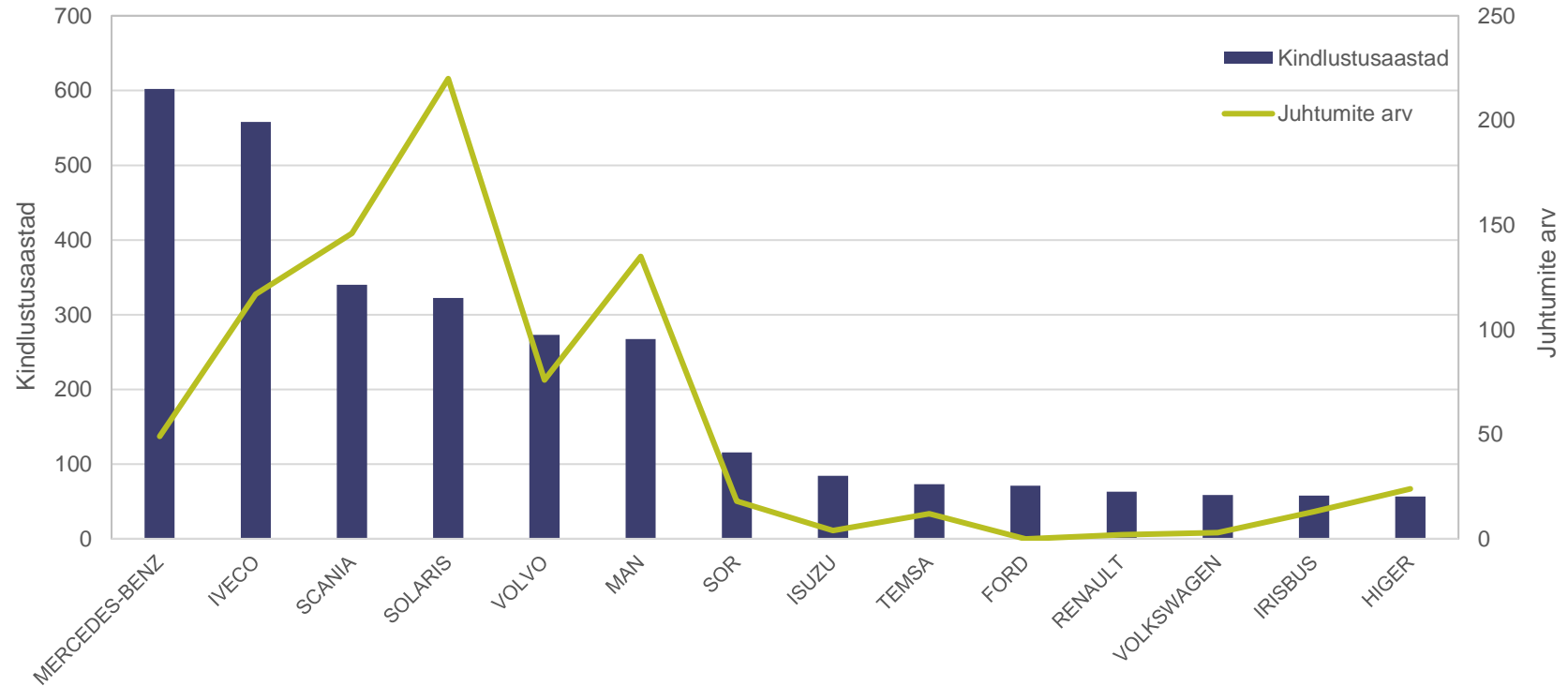
Kahjusagedus 2022. aastal levinud bussimarkide lõikes



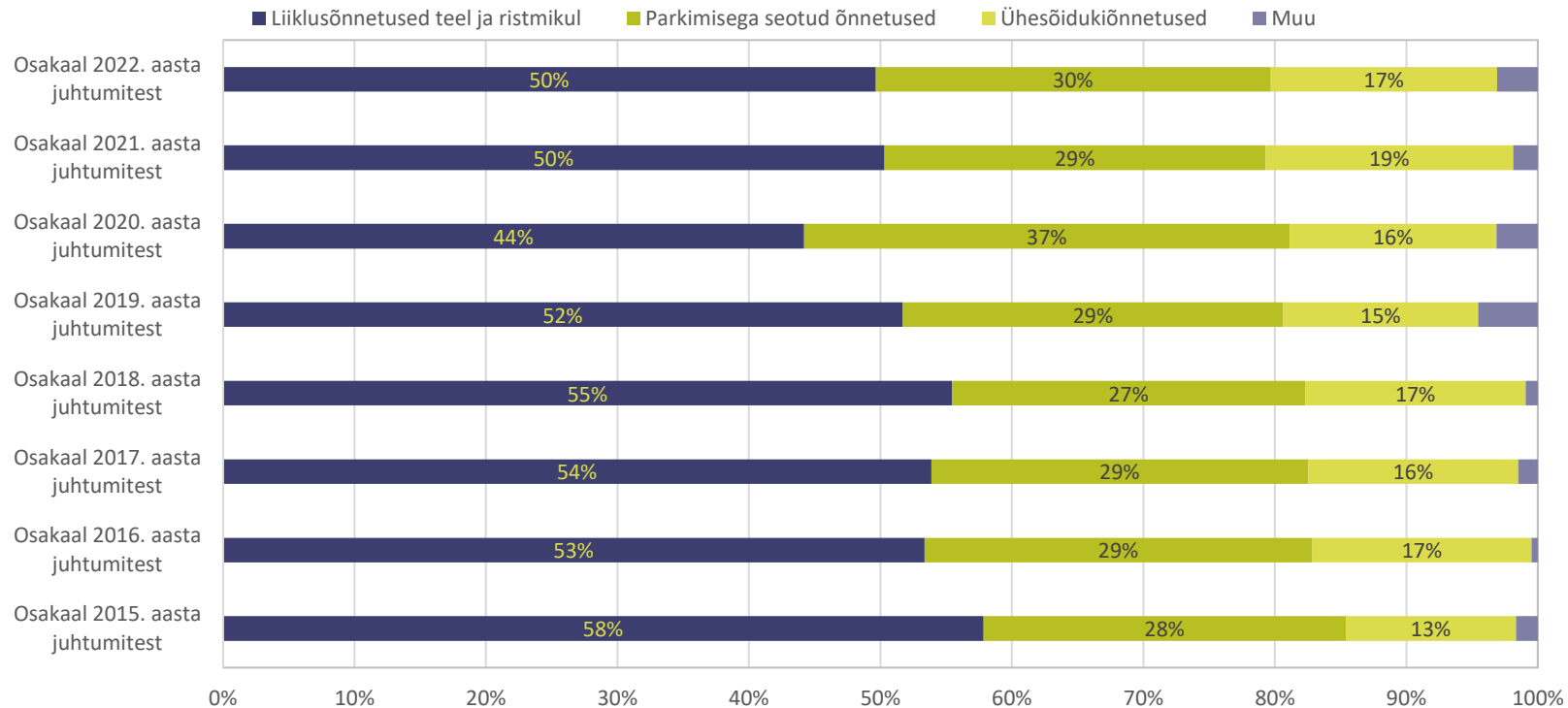
Kindlustusaastad ja juhtumid levinud bussimarkide lõikes



Eesti Liikluskindlustuse Fond
Eesti Kindlustusseltside Liit



Bussidega põhjustatud juhtumite jaotus



Selgitused slaidide juure



Eesti Liikluskindlustuse Fond
Eesti Kindlustusseltside Liit

- ✦ Bussideks on loetud sõidukid kategooriatega M2, M2G, M3 ja M3G.
- ✦ Kahjusagedus näitab, mitu sõidukit on põhjustanud liikluskindlustuse juhtumi 100 sõiduki kohta. Kahjusageduse leidmiseks jagatakse kindlustusjuhtumite arv kindlustusaastate arvuga ja loetavuse huvides korrutatakse sajaga.
- ✦ Kindlustusaasta arvutatakse nii, et kindlustuspäevade summa jagatakse kalendriaasta päevade arvuga.
- ✦ Sõidukite kahjusageduse ja kindlustusaasta arvutamisel võetakse aluseks ainult perioodi, mil liikluskindlustus kehtis.
- ✦ Levinud bussimargiks on loetud need, mida on kindlustatud vähemalt 50 sõidukit aastas.
- ✦ Slaididel 4 ja 8 on andmed 2022. aasta kohta.