

## **Asendusauto kulude või kasutuseelise hüvitamine METOODIKA LÜHIKOKKUVÕTE**

30. jaanuar 2025

Asendusauto kulude või kasutuseelise hüvitamise meetodika on avaldatud LKF-i veebilehel. See selgitav lühikokkuvõte ei sisalda kogu teavet ega asenda meetodikat.

Tegu on hüvitisega, mis katab kahjustunud või hävinud sõiduauto (siin dokumendis nimetatud ka auto) parandamise või asendamise aja jooksul tekkiva kulu asendusautole või juhul, kui asendusautot ei kasutata, siis kasutamiseelise puudumise selle aja jooksul.

### ***Kes saab asendusauto kulu või kasutuseelise hüvitist nõuda?***

Asendusauto kulu või kasutuseelise kahju hüvitamist saab nõuda see, kes jäi õnnetuse tõttu ilma võimalusest autot kasutada ja kes kandis auto juhusliku hävimisega seotud riski. Näiteks

- auto omanik, kui ta ise autot enne õnnetust kasutas
- auto rendileandja, kui rendilevõtja ei kanna auto juhusliku hävimise riski
- liisinguauto puhul liisinguvõtja, sõltumata liisingulepingu tüübist

### ***Millal hüvitatakse asendusauto kulu ja millal kasutuseelis?***

Eeldusel, et üldised hüvitise saamise õigused on täidetud, hüvitatakse asendusauto kulu ja/või kasutuseelis. Kannatanu võib nõuda üht või teist või ka ühe perioodi eest asendusauto kulu ja teise perioodi eest kasutuseelist.

Asendusauto kulu hüvitatakse üksnes siis, kui kannatanu kasutab asendusautot. Kui üksipuha mis põhjusel kannatanu asendusautot ei kasuta, siis hüvitatakse saamata jäänud kasutuseelis. Asendusauto kulu hüvitamisel peab kannatanu asendusauto teenust kasutama, st kannatanu ei või nõuda asendusauto kulu hüvitist oma pangakontole nii, et ta ei esita tõendit asendusauto kulu kandmise kohta.

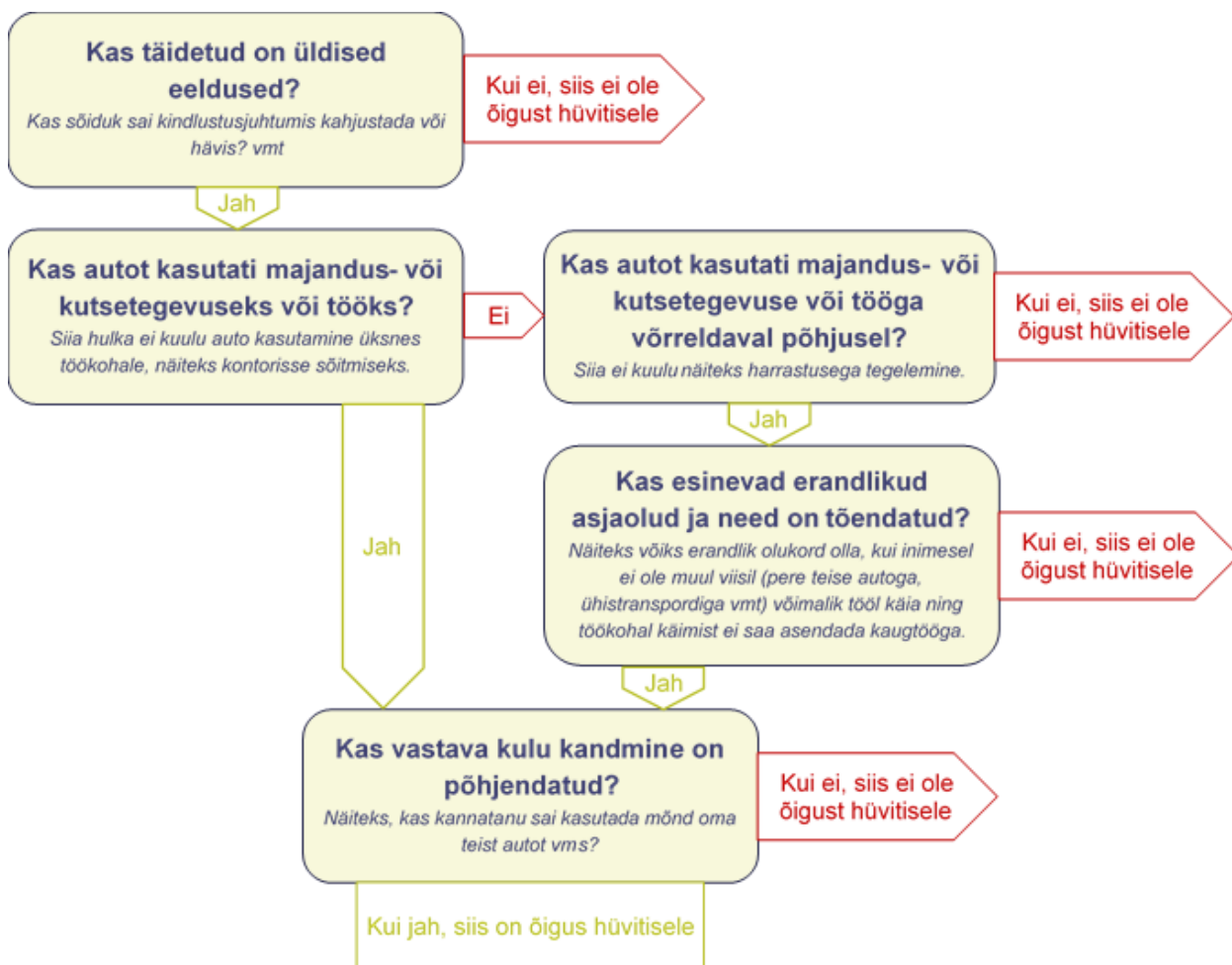
### ***Mis ajast mis ajani hüvitist makstakse?***

Tavaliselt arvutatakse periood järgnevalt:

- periood algab juhtumi toimumise kuupäeval juhul, kui sõidukit ei saa juhtunu tõttu kasutada
- periood algab sõiduki remonti viimisel päeval, kui sõidukit saab enne remonti viimist kasutada
- kui sõiduk sai kindlustusjuhtumis kahjustada, siis lõppeb periood päevaga, mil sõiduki taastamine lõpetati (sõiduki remont oli valmis ja remondiette võtte oli valmis sõiduki kannatanule üle andma). Kui aga kannatanu otsustas sõidukit mitte taastada, siis päevaga, mil maksti välja kindlustushüvitis
- kui sõiduk hävis kindlustusjuhtumis, siis lõppeb periood kolm päeva peale seda, kui kindlustusandja maksis hüvitise

Eeltoodu puhul tuleb kindlasti arvestada, et kannatanul on kahju vähendamise kohustus. Seega, kui periood pikeneb kannatanust tulenevate asjaolude tõttu, hüvitise maksmise perioodi ei pikendata.

### Mis olukordades vastav kahju hüvitatakse ja mis olukordades sellist kahju ei hüvitata?



Näiteks ei saa asendusauto kulu või kasutuseelise hüvitamist nõuda, kui

- liikluskindlustuse juhtumis hävis või sai kahjustada hobisõiduk  
*Hobisõiduk ei saa üldjuhul olla käesolevas kontekstis vajalik ega kasulik.*
- kannatanul on mitu sõidukit (näiteks bussi- või autopark) ja kahjustunud või hävinud sõidukit saab asendada teise olemasoleva autoga  
*Ei teki kahju sellest, et üht sõidukit ei saa kasutada, sest sama tulu teenitakse teise sõidukiga.*
- perel on mitu sõidukit, nii et tegevused mõistlikult ümber korraldades ning taludes mõistlikkus ulatuses ebamugavusi on kannatanul võimalik hädavajalikud liikumised teha pere teise autoga  
*Ka sel juhul ei ole sõiduk vajalik käesolevas kontekstis, vaid pigem toreduslik, st ainult mugavuse pärast.*
- sõidukit ei kasutatud majandus- ja kutsetegevuseks ega tööks ning kannatanu saab kasutada sõitudeks oma teist autot, kellegi teise autot või ühistransporti
- tegu on hooajaliselt kasutatava või muul põhjusel mitte igapäevaselt kasutatava sõidukiga, mida selle parandamise või uue hankimise aja jooksul ei oleks nagunii kasutatud

*Näiteks, kui ettevõtte kahjustunud autot kasutati üksnes jõuluperioodil suurenenud nõudluse tõttu kaupade laiali vedamiseks, siis ei saa muu perioodi eest hüvitist küsida.*

*Näiteks, kui tegu on sõidukiga, mida sai oma omadustest tingituna kasutada vaid suvel, siis ei saa sügise või talveperioodi eest hüvitist nõuda ka siis, kui seda sõidukit sügisel ja talvel remonditakse.*

*Näiteks, kui tegu on müügiesindaja autoga, mida kasutatakse vaid tööpäevadel, siis ei saa hüvitist puhkepäevade eest.*

### Kui suur on asendusauto kulu hüvitis?

Asendusauto kulu hüvitis arvutatakse valemiga

$$Hüvitis_{AA} = RP \times PA \times KAV\% - SK$$

*Hüvitis<sub>AA</sub> – asendusauto kulu hüvitis*

*RP – samaväärse asendusauto rendi hind päevas. Hindamisel, milline on kahjustunud või hävinud sõidukiga samaväärne sõiduk, lähtutakse tavaliselt samast praktikast, mida kasutavad autorendifirmad autode kategoriseerimisel.*

*PA – päevade arv*

*KAV% – kindlustusandja vastutuse ulatuse protsent*

*SK – säästetud kulud, 15% asendussõiduki üürist*

Näiteks meetoodika koostamise ajal olid tavalised rendihinnad sellised nagu alltoodud tabelis:

Auto tüüp, vt tagapool jaotus auto tüübi näited	Rendi hind päevas koos käibemaksuga <sup>1</sup>	Hüvitis päeva kohta <sup>2</sup>
Miniklassi auto	25 eurot	21,25 eurot
Väikese keskklassi auto	35 eurot	29,75 eurot
Keskklassi auto	40 eurot	34,00 eurot
Suure keskklassi auto	45 eurot	38,25 eurot
Luksusauto	90 eurot	76,50 eurot

### Kui suur on kasutuseelise hüvitis?

Kasutamiseelise hüvitis arvutatakse valemiga

$$Hüvitis_{KE} = 0,5\% \times ASH \times \frac{LSKM}{1000} \times KAV\% - SK$$

*Hüvitis<sub>KE</sub> – kasutamiseelise hüvitis*

*0,5% – konstant, mis näitab auto kasutusressurssi*

*ASH – auto soetusmaksumus inflatsiooni arvestamata. Arvesse võetakse sarnase auto ostuhind sõiduki esmarestreerimise ajal*

*LSKM – hinnang, mitu kilomeetrit oleks sõidukit kasutatud kõnealuse aja jooksul*

*KAV% – Kindlustusandja vastutuse ulatuse protsent*

*SK – säästetud kulud, 15% võimaliku asendussõiduki üürist*

### Auto tüübi näited

Miniklassi autod on näiteks Audi A1, Citroen C3, Fiat 500, Ford Fiesta, Hyundai i10, Opel Corsa, Peugeot 208, Renault Clio, Škoda Fabia, Toyota Yaris, VW Polo.

Väikese keskklassi autod on näiteks Hyundai i30, Kia Ceed, Peugeot 2008, Renault Captur, Audi A3, BMW 1-seeria, Nissan Juke, Toyota Auris, VW Golf, Ford Focus, Mercedes Benz A-klass, Peugeot 308, Toyota Corolla, Opel Astra.

Keskklassi autod on näiteks Citroen C4, Ford Kuga, Škoda Octavia, Peugeot 3008, BMW 3-seeria, Volvo S60, Audi A4, Toyota RAV4

Suured kaskklassi autod on Ford Mondeo, Opel Insignia, VW Passat, Mazda 6, Toyota Camry.

Luksusautod selles kontekstis on näiteks Mercedes Benz E-klass, BMW 5-seeria, Audi A6, Volvo V90.

<sup>1</sup> Siin on toodud suhteliselt uue auto rendi hind ja hüvitise suurus. Kui kahjustada sai viis või enam aastat vana auto, siis võib arvata, et rendi hind ja seega ka hüvitis on väiksemad.

<sup>2</sup> Hüvitis eeldusel, et kindlustusandja vastutuse ulatus on 100%